



# **Kā ierobežotu zināšanu un iespēju apstākļos mērķtiecīgi iet uz pozitīvu rezultātu dabas aizsardzībā?**

2013.11.01.  
Viesturs Lārmanis

**Lietussargsugu noderīgums  
praktiskās dabas  
aizsardzības plānošanā**

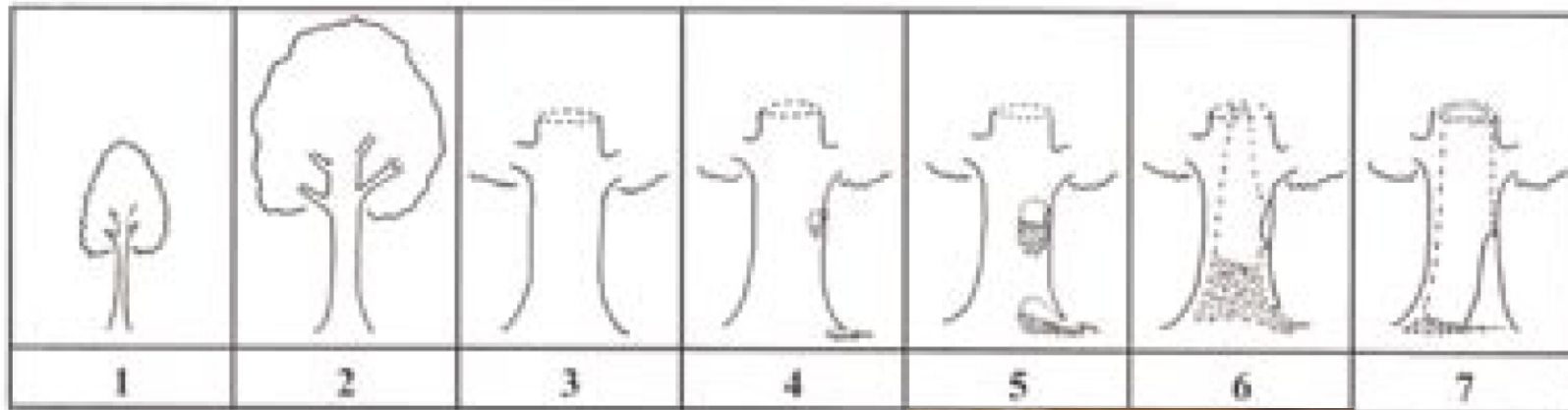


**Parkveida pļavas un  
ganības sadarbībā ar  
praulgrauzi**

# Cik un ko vajag pašai lietussargsugai?

## The different developmental stages of broadleaved trees

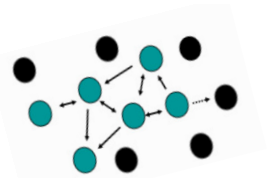
*(Developed by Nicklas Jansson and Kjell Antonsson).*



1. Young tree without hollows
2. Middle aged tree without hollows
3. Older tree without hollows (> 1 m diameter on good soils)
4. Old tree with small hollows and a small amount of wood mould

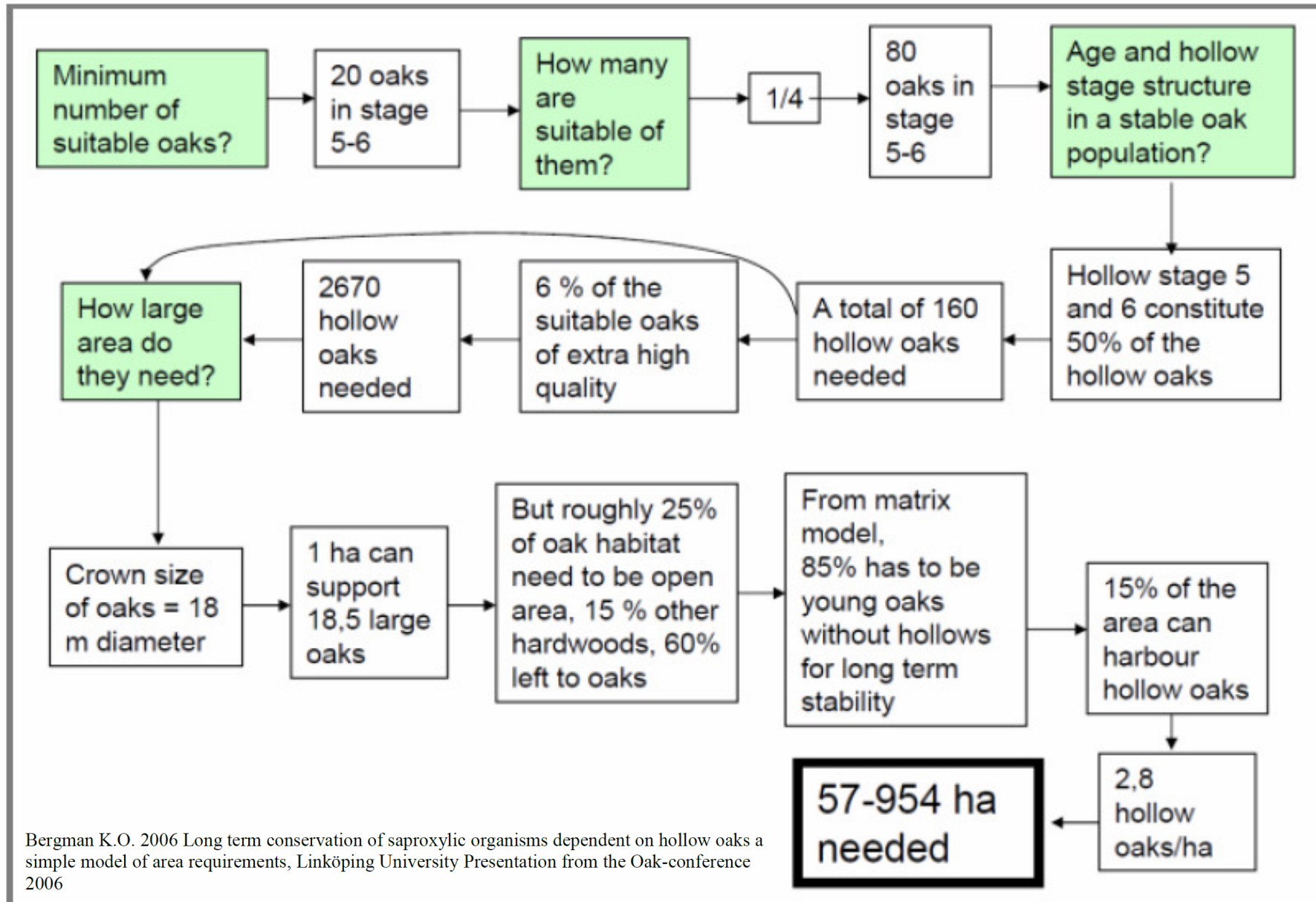


s hollows and a  
s and a lot of  
s and very little  
on the ground



# Cik un ko vajag pašai lietussargsugai?

## Atbildes meklējumi caur metapopulāciju teoriju!

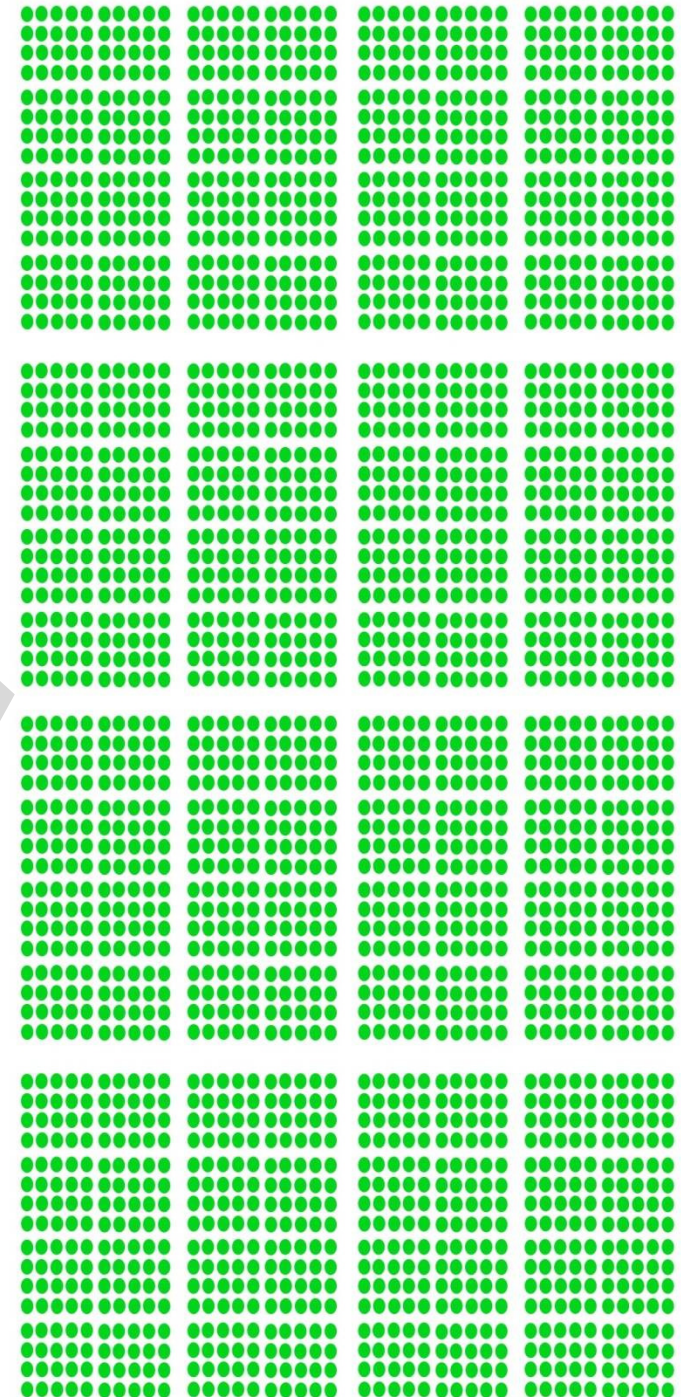
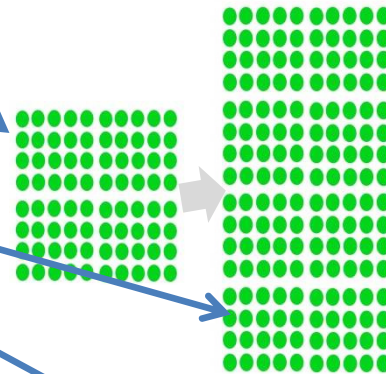
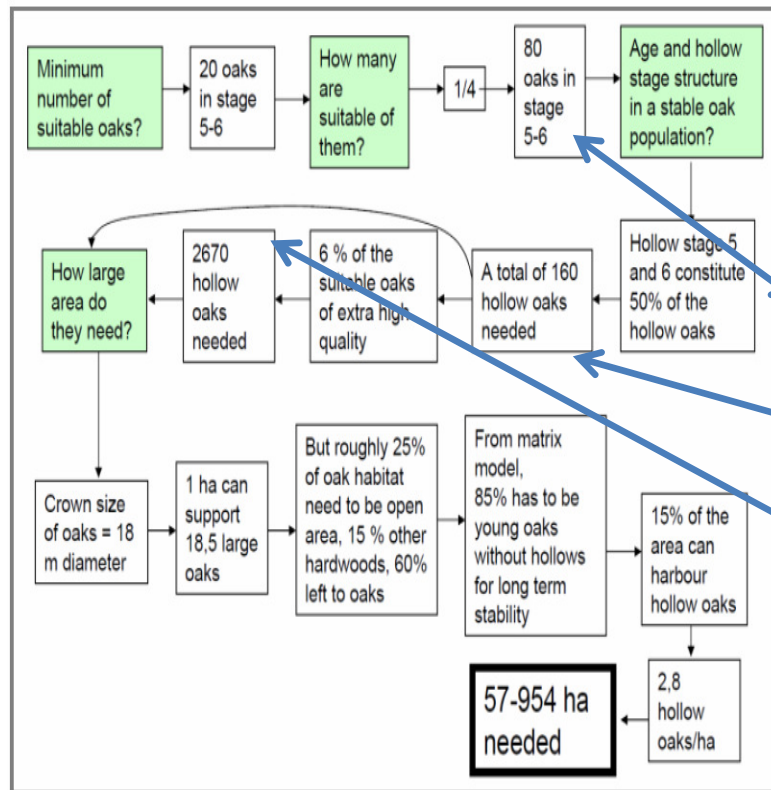


Bergman K.O. 2006 Long term conservation of saproxylic organisms dependent on hollow oaks a simple model of area requirements, Linköping University Presentation from the Oak-conference 2006

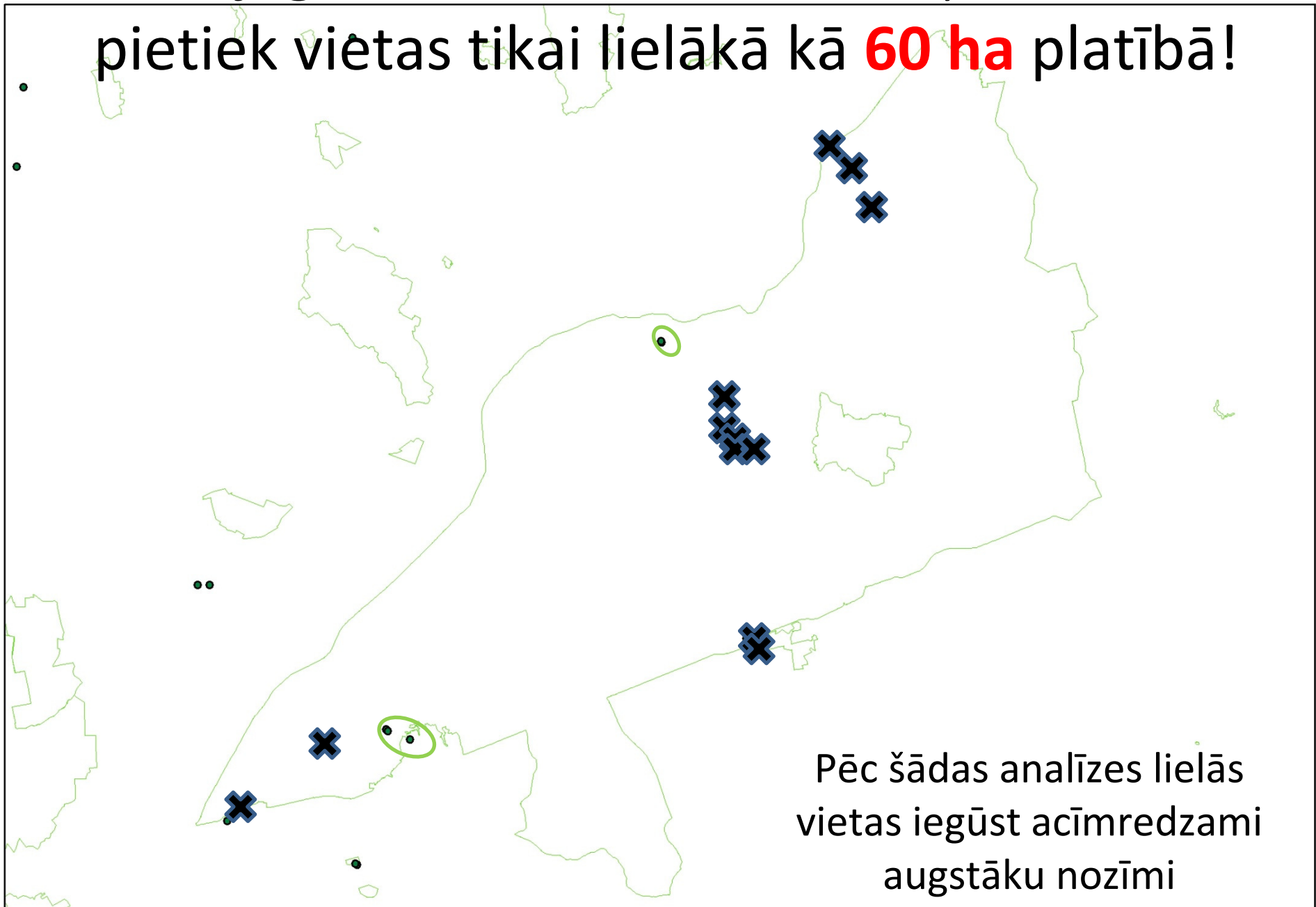


# Cik daudz ir pietiekami?

(šie ir skaitļi par vienu atsevišķu atradni)



Vajag vismaz 20 labus dzīvokļus, kam  
pietiek vietas tikai lielākā kā **60 ha** platībā!

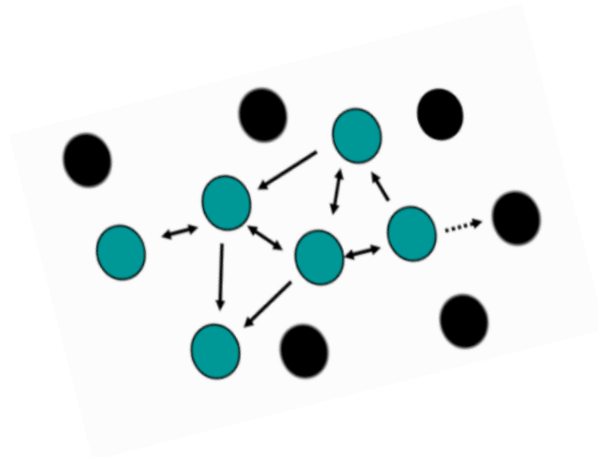


Pēc šādas analīzes lielās  
vietas iegūst acīmredzami  
augstāku nozīmi

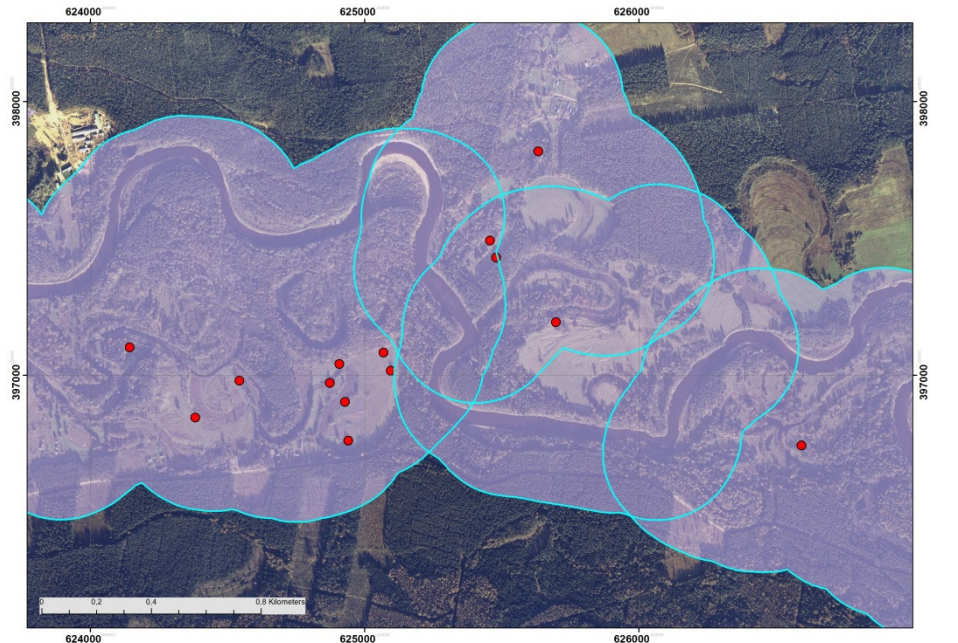
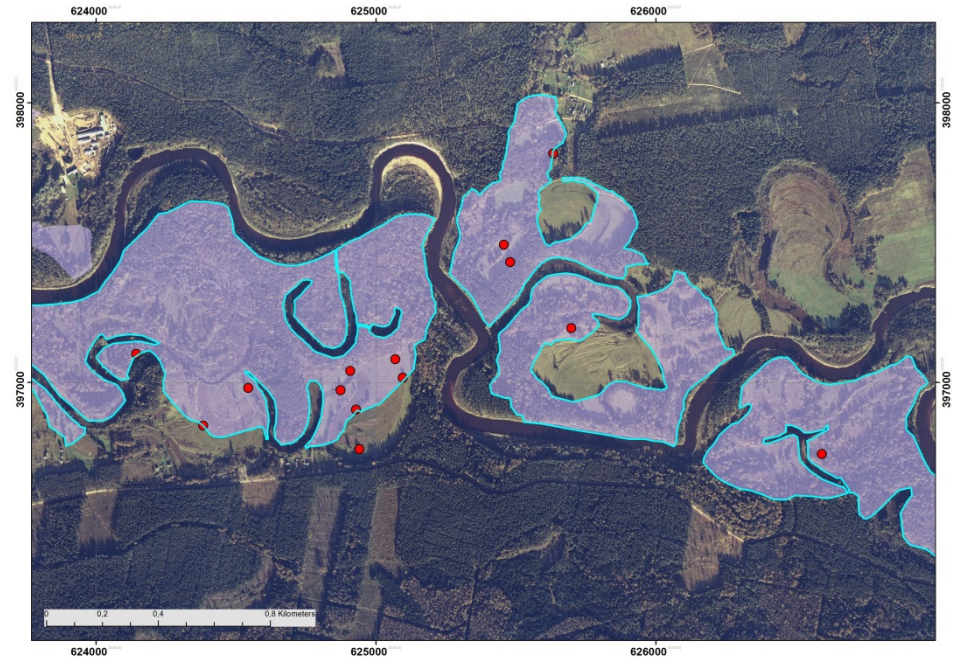


Vajag vismaz 20 labus dzīvokļus,  
kam pietiek vietas tikai lielākā  
kā 60 ha platībā!

Dzīvokļiem jābūt ne tālāk  
kā **300 m** vienam no otra!



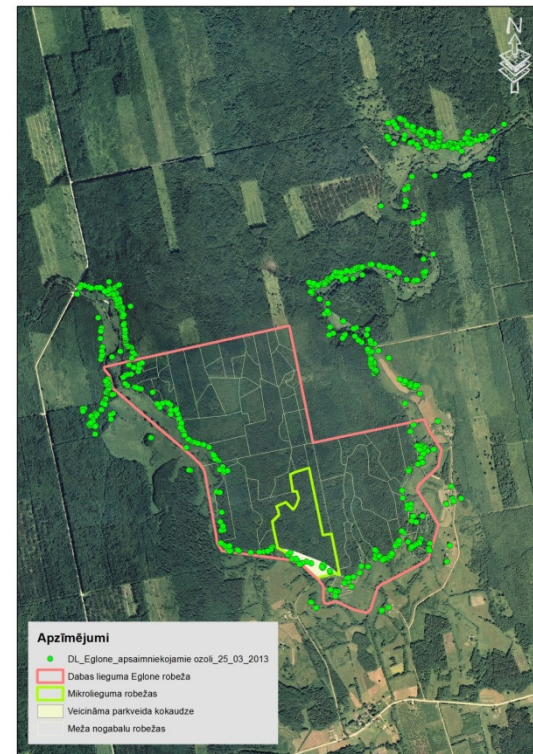
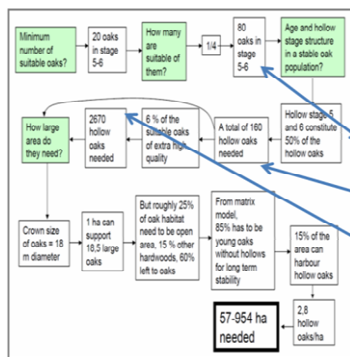
Pēc šādas analīzes vietas, ko  
iespējams savienot iegūst  
daudz augstāku nozīmi



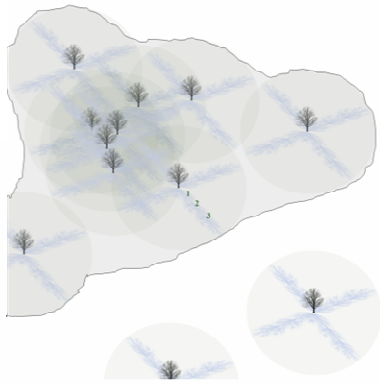
Vajag vismaz **20** labus dzīvokļus  
 (un tas nozīmē **2670**  
 dobumainus kokus vien), kam  
 pietiek vietas tikai lielākā kā 60  
 ha platībā!

Dzīvokļiem jābūt ne tālāk kā 300 m  
 vienam no otra!

	1		2		3		4		5		6		7		Σ
	Nakamais ne tuvāk kā 15 m														
	Labs	Jākopj	Labs	Jākopj	Labs	Jākopj	Labs	Jākopj	Labs	Jākopj	Labs	Jākopj	Labs	Jākopj	
Ozols															
Liepa															
Goba															
Viksnā															
Osis															
Kļava															
Skābardis															
Atrasti Σ															
Jābūt min. Σ	350		250		200		40		40		40		40		960





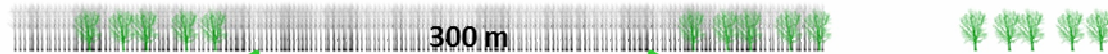


# Iespējamā parkveida dzīvotņu atjaunošanas «politika» attiecībā pret apmežošanās pakāpi



Jebkuras parkveida dzīvotnes zālajos (līdz pieļaujamajai zālāju aizaugšanas pakāpei)

*LV Mērķtiecīga atjaunošanas un uzturēšanas veicināšana*

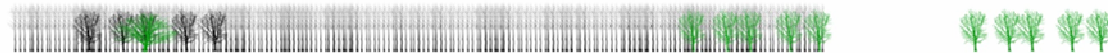


300m

Praulgrauža un zeltportes daļēji apmežojušies parkveida dzīvotņu kompleksi

(ar potenciālu virs 60ha, ko aizņem 3 koku projekcijas, par 300 m tuvākus poligonus savienojot)

*LV Mērķtiecīga atjaunošanas un uzturēšanas veicināšana*



Daļēji klajumā daļēji apmežojušās dzīvotnes, kas savienojas ar trīs koku projekciju pieeju

*LV Mērķtiecīga atjaunošanas un uzturēšanas veicināšana*



Apmežojušās parkveida dzīvotnes lauka malā

*LV Mērķtiecīga atjaunošanas un uzturēšanas veicināšana līdz meža vides sliekšnim*



Par 3 koku garumiem dziļāk mežā esošas parkveida dzīvotnes un biokoki

*LV Mērķtiecīgi uztur tikai dižkokus, pārējo atjauno un uztur, ja ir privāta, pašvaldību vai uzņēmumu iniciatīva*

# Kāds ir ieguvums kopainā?

Ziemeļgaujas piemērs skaitļos

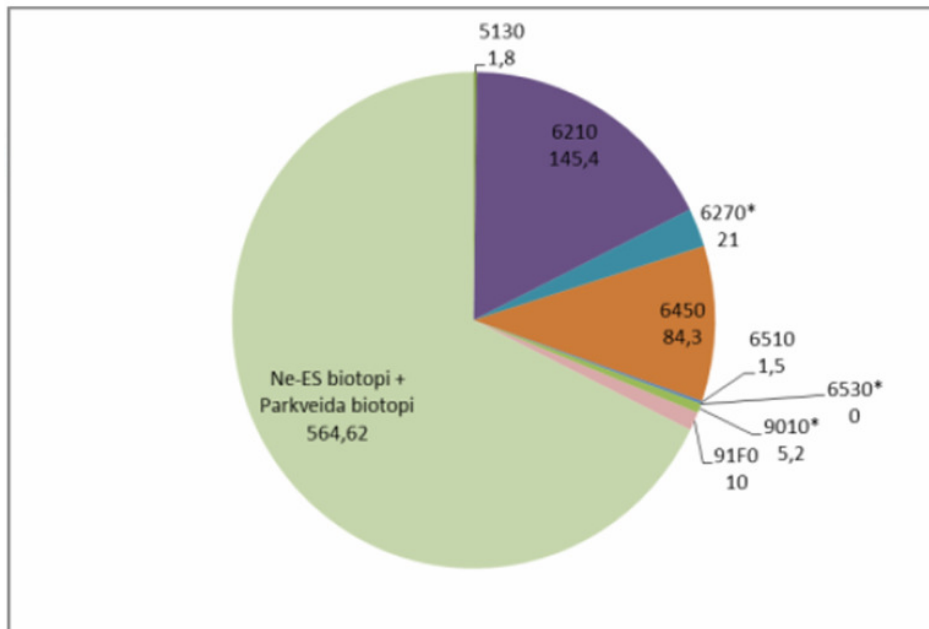
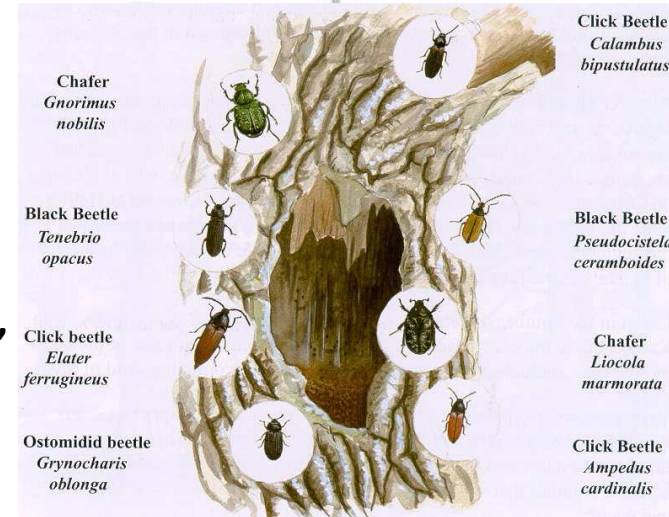


Latvijā 350 – 1000 kokos dzīvo 10000-30000 lapkoku praulgraužu

Vismaz 2570 praulgrauži no LV kopējā

Citi bezmugurkaulnieki – ap 11 īpaši aizsargājamie un ap 500 kopā

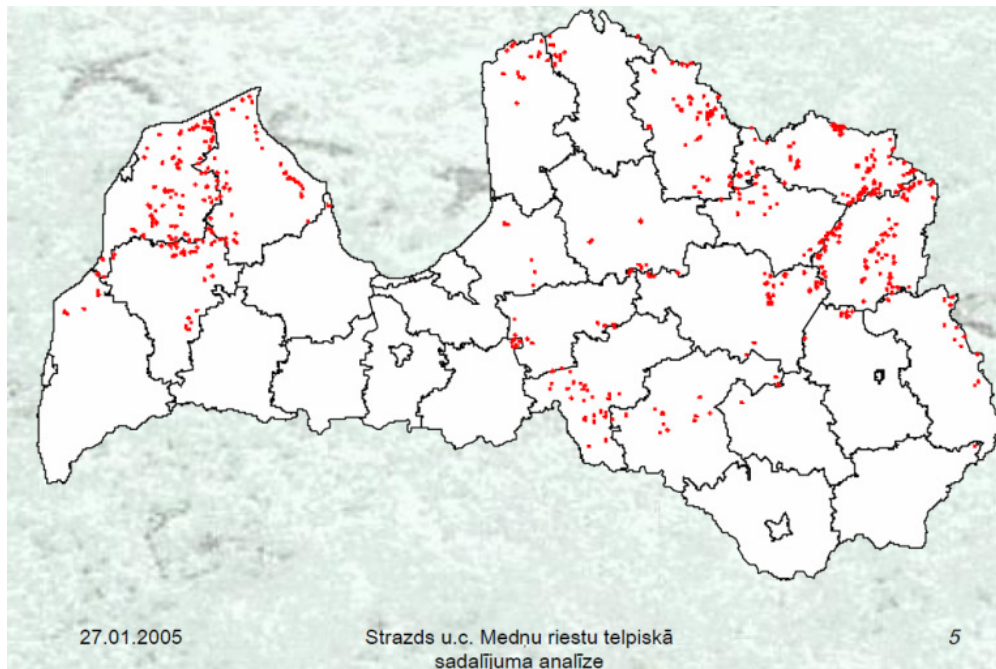
Lielākā daļa no LV zeltporēm un daudz, daudz citas sēņu, ķērpju ... sugas



## 6 citas zālāju dzīvotnes

	ZG ha	ZG %	LV ha	ZG no LV %	Mērķa platībai ha
5130	1,8	0,7	60	3,0	4,0
6210	145,4	57,2	1100	13,2	323,2
6270	21	8,3	2000	1,1	46,7
6450	84,3	33,2	7000	1,2	187,4
6510	1,5	0,6	2500	0,1	3,3
Kopā	254	100,0			564,6

# Lietussargsugas noderīgums praktiskās dabas aizsardzības plānošanā



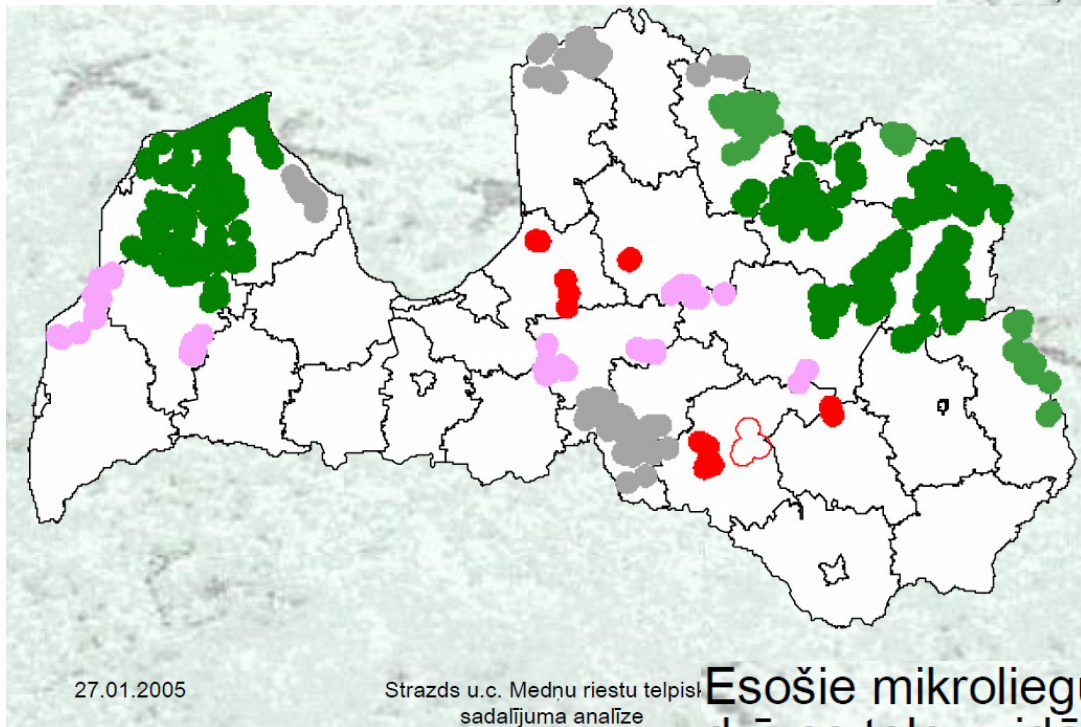
**Mednis un 9010\* - Veci vai  
dabiski boreāli meži un 91D0\*  
- Purvaini meži**



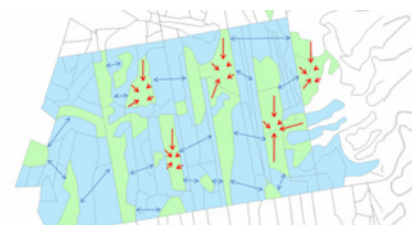
# Medņu aizsardzībā daudz kas pilnveidojams

Uz 2004. gada 10. decembri Latvijā ir izveidoti 330 mikroliegumi un/vai buferzonas medņu rīstiem

- 329 mikroliegumi, kopā 17592,1 ha, vidēji 53,3 ha
- 330 buferzonas, kopā 26197,7 ha, vidēji 79,4 ha
- 330 ml/buferzonas, kopā 43940,5 ha, vidēji 133,2 ha (3–345,2ha)



**Labā ziņa:**  
viss, kas darāms medņa labā,  
nāk par labu arī 9010\* un 91D0\*  
un tam vienmēr būs funkcionāli  
pozitīva jēga šo dzīvotņu  
aizsardzībā



**Kamēr nav skaidra plāna  
9010\* un 91D0\*  
aizsardzībai, ir skaidrs,  
kas vajadzīgs mednim**

Esošie mikroliegumi un buferzonas nodrošina dzīves telpu vidēji tikai 2–3 gaiļiem ik rīstā, bet faktisko aizsardzības pakāpi, izvērtējot katrā mikroliegumā ietvertā piemērotā meža platību, varētu noteikt, ja būtu pieejamas ML digitālās robežas

Dažādās metapopulācijās aizsargāto rīstu īpatsvars variē no 25% līdz 71%, vidēji valstī nepārsniedzot 50%

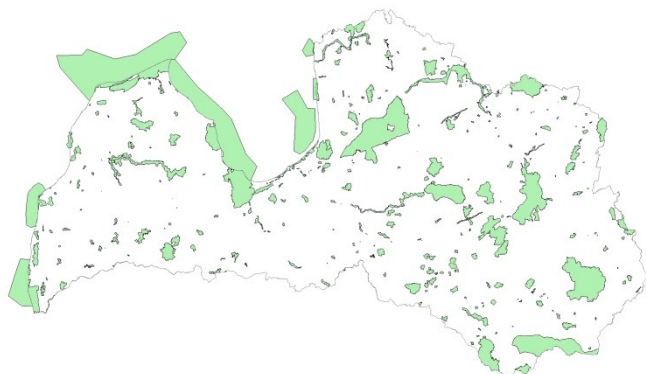
# Latvijā ir divi vērā ņemami aizsargājamo teritoriju veidi

Un tie abi biedē sabiedrību vai vismaz tās visbailīgākos pārstāvjus - politiķus

Potenciāli smagnēji darināmās  
**ĪADT**

Potenciāli biedējošs skaits  
mikroliegumu

Kas tos sajūdz ekoloģiski funkcionālā kopainā, kā tiekties uz kvalitatīvu mērķa platību?



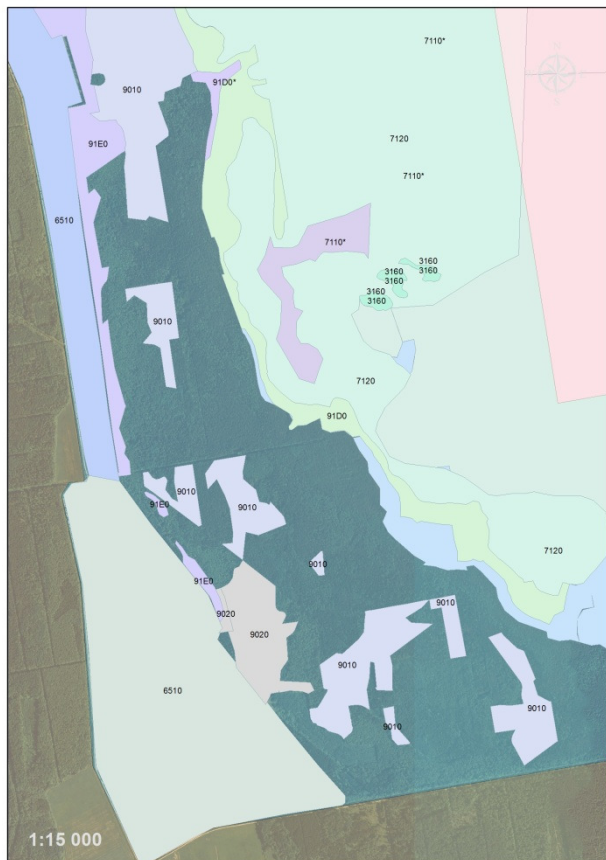
↓  
**Nekas  
nesajūdz**  
↓



Varbūt tiem būtu jābūt sugu un biotopu aizsardzības plāniem, kurus nevar uztaisīt jēdzīgus, jo trūkst vērtību kartējuma ... ..

Bet varbūt kaut ko mērķtiecīgu un ne tik biedējošu var darīt jau tagad?





## Mēs zinām, ka:

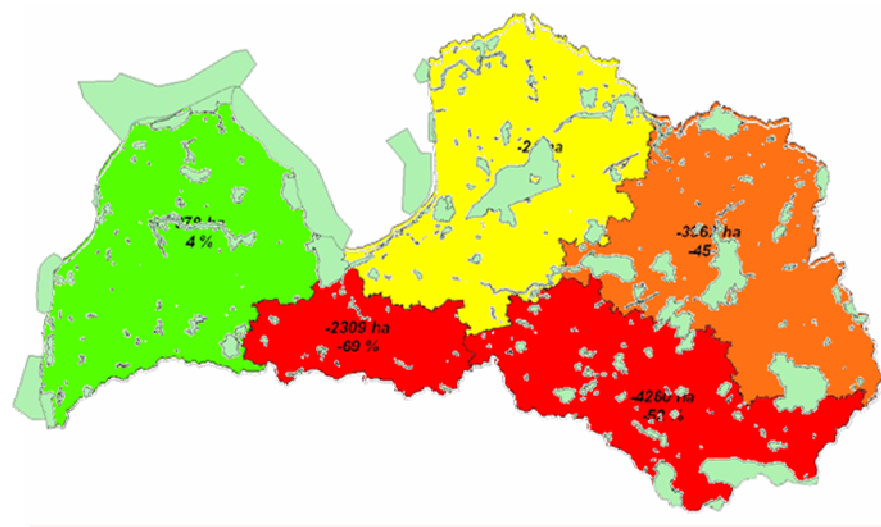
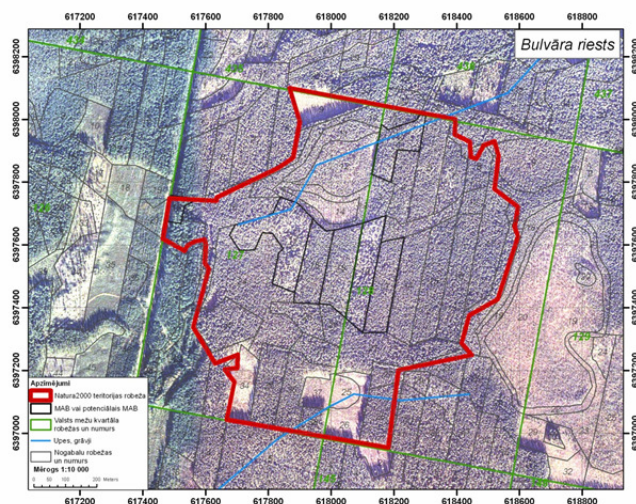
1) arī vispārējas nezināšanas apstākļos ir jēga strādāt ar to mazumu, kas zināms un tas reizēm dod pārsteidzoši mērķtiecīgu un lielu rezultātu,

2) zinām, ka liels ir labāks nekā mazs – varbūt MK noteikumos par biotopiem darināt nevis kritērijus – kas ir biotops, bet kritērijus, kas nosaka, ka mikroliegums veidojams sākot no noteiktas platības vai pārsedzoties vērtībām,

3) mūsu rīcībā ir ĪADT stingrās zonas – tur ir daudz ko pilnveidot,

4) ir pat iestrādes ainavekoloģiskajā plānošanā,

5) Natura 2000 teritoriju robežas var būt daudz precīzākas,





## 6) un ir Lauku attīstības programma, kur:

- jāpanāk, lai ir saprotams, kuras dabas vērtības un cik lielā apjomā tā atbalsta,
- jātērē nauda tur, kur to ir mērķtiecīgi tērēt un nav jātērē tur, kur nevar saprast par ko īsti maksā (visticamākais, ka tad arī līdzekļi pietiks visam, kam vajadzīgs).

Paldies klausītājiem!

Jautājumi?