

**Monitoringa, ziņojumu un citu
datu izmantošana ietekmes uz vidi
novērtējumā:
kā uzlabot lēmumu pieņemšanu**

Ainārs Auniņš

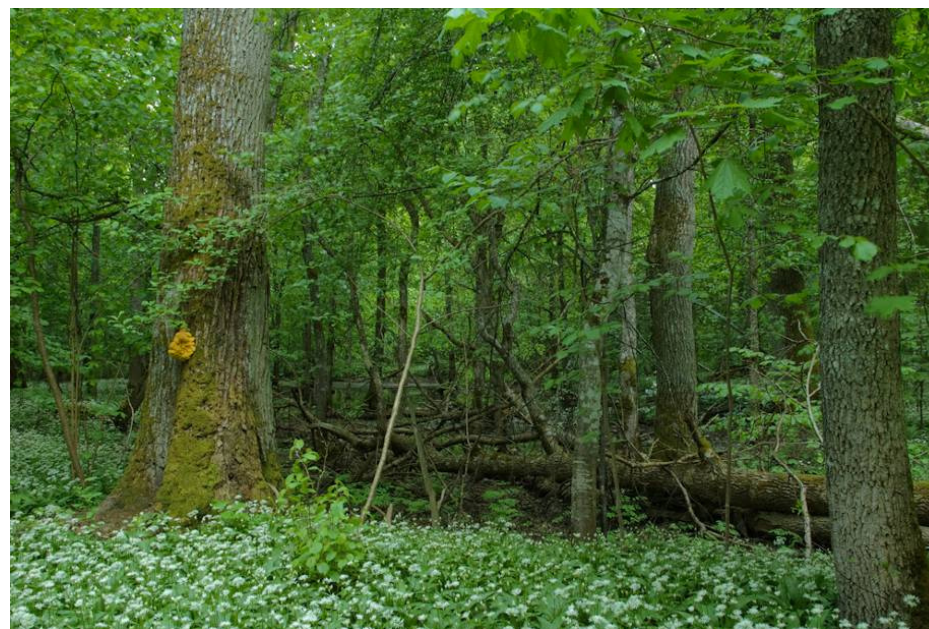
Likums «Par ietekmes uz vidi novērtējumu»

ietekme uz vidi — paredzētās darbības vai plānošanas dokumenta īstenošanas izraisītas tiešas vai netiešas pārmaiņas vidē, kuras ietekmē vai var ietekmēt cilvēku, viņa veselību un drošību, kā arī **bioloģisko daudzveidību**, augsni, gaisu, ūdeni, klimatu, ainavu, materiālās vērtības, kultūras un dabas mantojumu un visu minēto jomu mijiedarbību

Ietekmes uz vidi novērtējums — procedūra, kas veicama šajā likumā noteiktajā kārtībā, lai novērtētu paredzētās darbības vai plānošanas dokumenta īstenošanas iespējamo ietekmi uz vidi un izstrādātu priekšlikumus nelabvēlīgas ietekmes novēršanai vai samazināšanai vai aizliegtu paredzētās darbības uzsākšanu normatīvajos aktos noteikto prasību pārkāpumu gadījumos

Dati par paredzētās darbības vietu

- Būs
 - Ekspertu apsekojumu rezultāti un slēdzieni
- Nebūs (visticamāk)
 - Monitoringa dati no konkrētās vietas
 - Iepriekšēji pētījumi konkrētajā vietā
- Būs
 - Art 17 un Art 12 ziņojumi
 - N2000 datubāze
 - Ģeotelpiskā informācija



Ekspertu ziņojumu izvērtēšana

- Kvalifikācija
 - Vai eksperts(-i) ir pietiekami kvalificēts, lai izdarītu vērtējumu?
- Laika izteiksmē
 - Vai teritorijas apsekošana veikta atbilstošā(s) laika sezonā(s)?
 - Vai apmeklējums aptver sugu konstatēšanai atbilstošus diennakts laikus?
- Teritoriāli
 - Vai apsekojums aptver ne tikai pašas paredzētās darbības vietu, bet arī vietas, ko darbība potenciāli varētu ietekmēt?
- Metodiski
 - Vai teritorijas apsekošanai izmantotas sugu konstatēšanai atbilstošākās metodes?
- Loģiski
 - Vai ziņojumā nav pretrunu?

Ko darbība ietekmēs?

- Vai ietekme skar īpaši aizsargājamo dabas teritoriju?
- Vai ietekme skars kādus aizsargājamus biotopus vai sugas?
- Vai darbības rezultātā paredzama kādas sugas populācijas samazināšanās?
- Vai darbības rezultātā sagaidāma kāda biotopa platības samazināšanās?
- Vai darbības rezultātā var pasliktināties kādas sugas dzīvotnes kvalitāte vai samazināties tai nepieciešamie resursi?

Kā izlemt, vai ietekme būs būtiska?

DARBĪBAS un IETEKMĒTAJĀ
TERITORIJĀ:

- Cik liela ir sugas populācija / biotopa platība?
- Source* vai *sink* populācija?
- Cik liela daļa no tās tiks ietekmēta?
- Cik darbības/ietekmes teritorija ir nozīmīga no populācijas konektivitātes viedokļa?

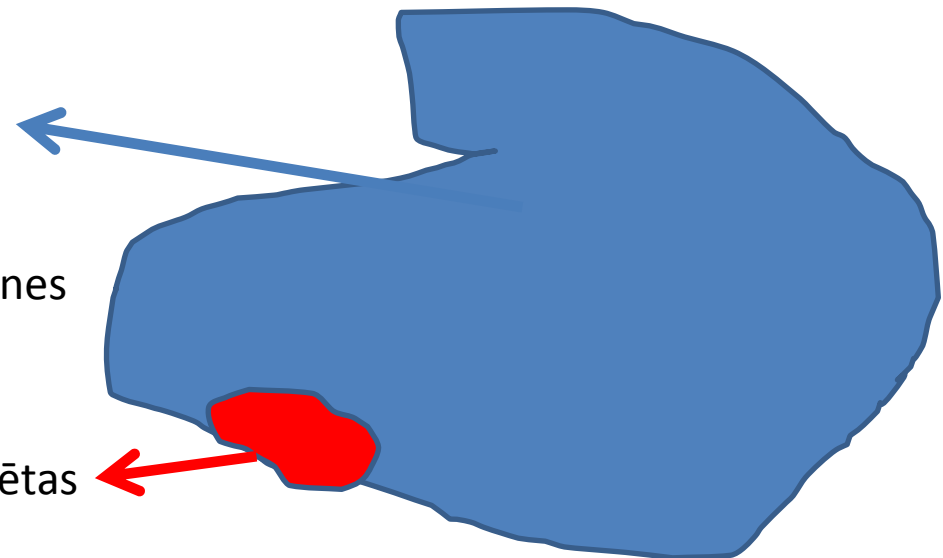


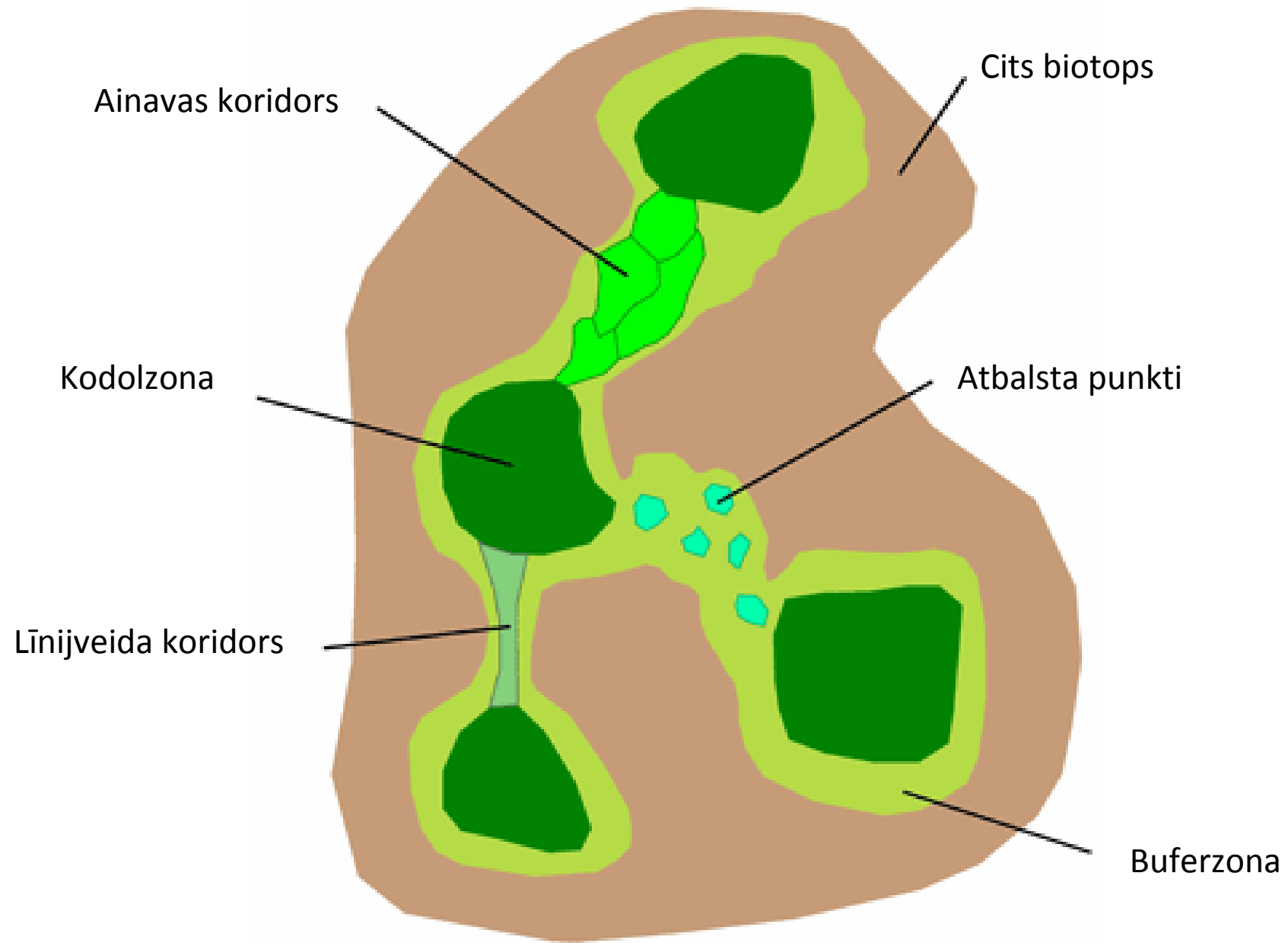
Darbības ietekme uz teritoriju

- Teritorija jāvērtē kopumā tās dabiskajās robežās
 - Teritoriju sadalīšana sīkās vienībās, lai pierādītu katras «nepietiekamo aizsardzības vērtību»
 - Darbības ietekme uz pārējo teritoriju

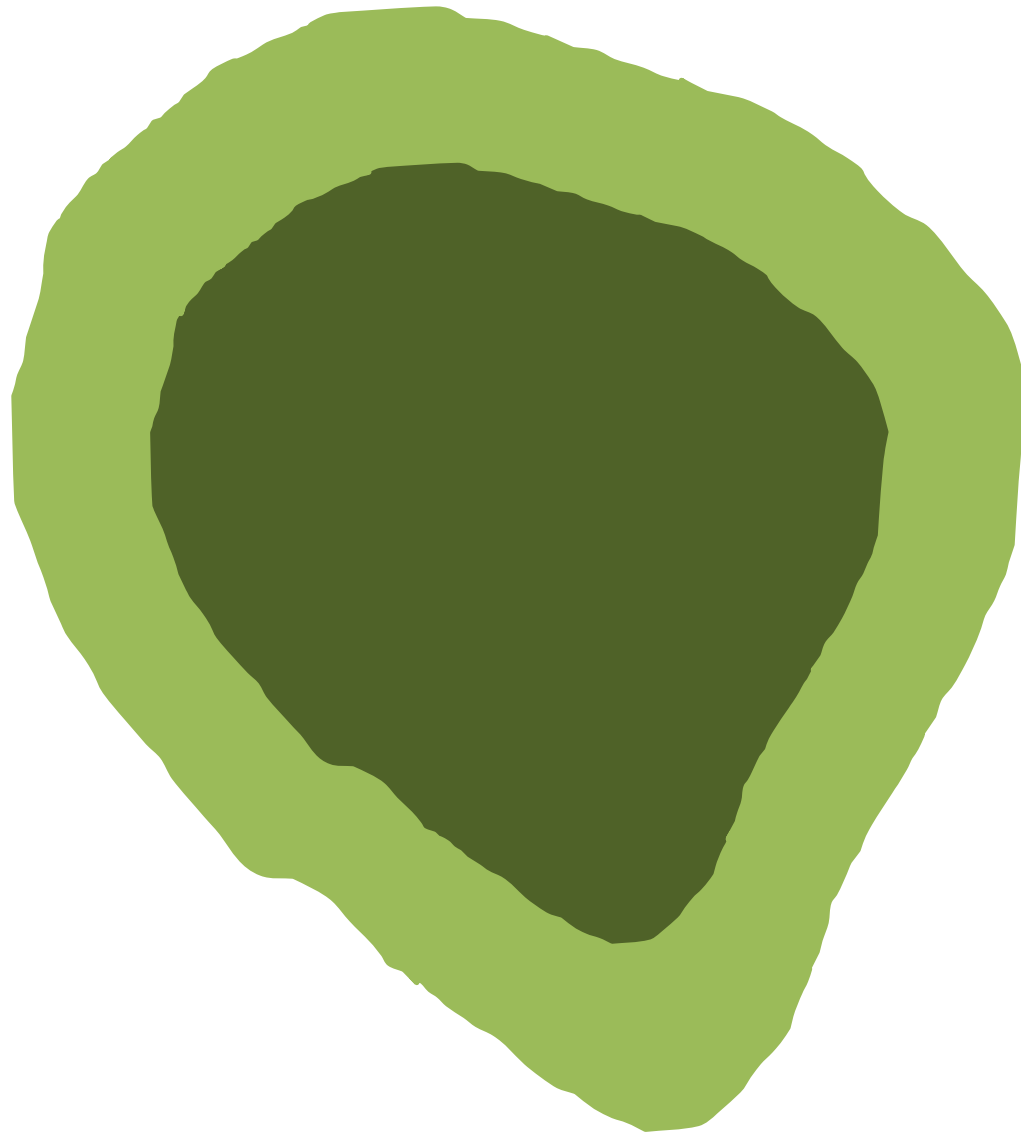
7 medņi
2 bikšainie apogi
3 melnās dzilnas
9 sila cīruļi
4 meža silpureņu atradnes

Vērtības nav konstatētas

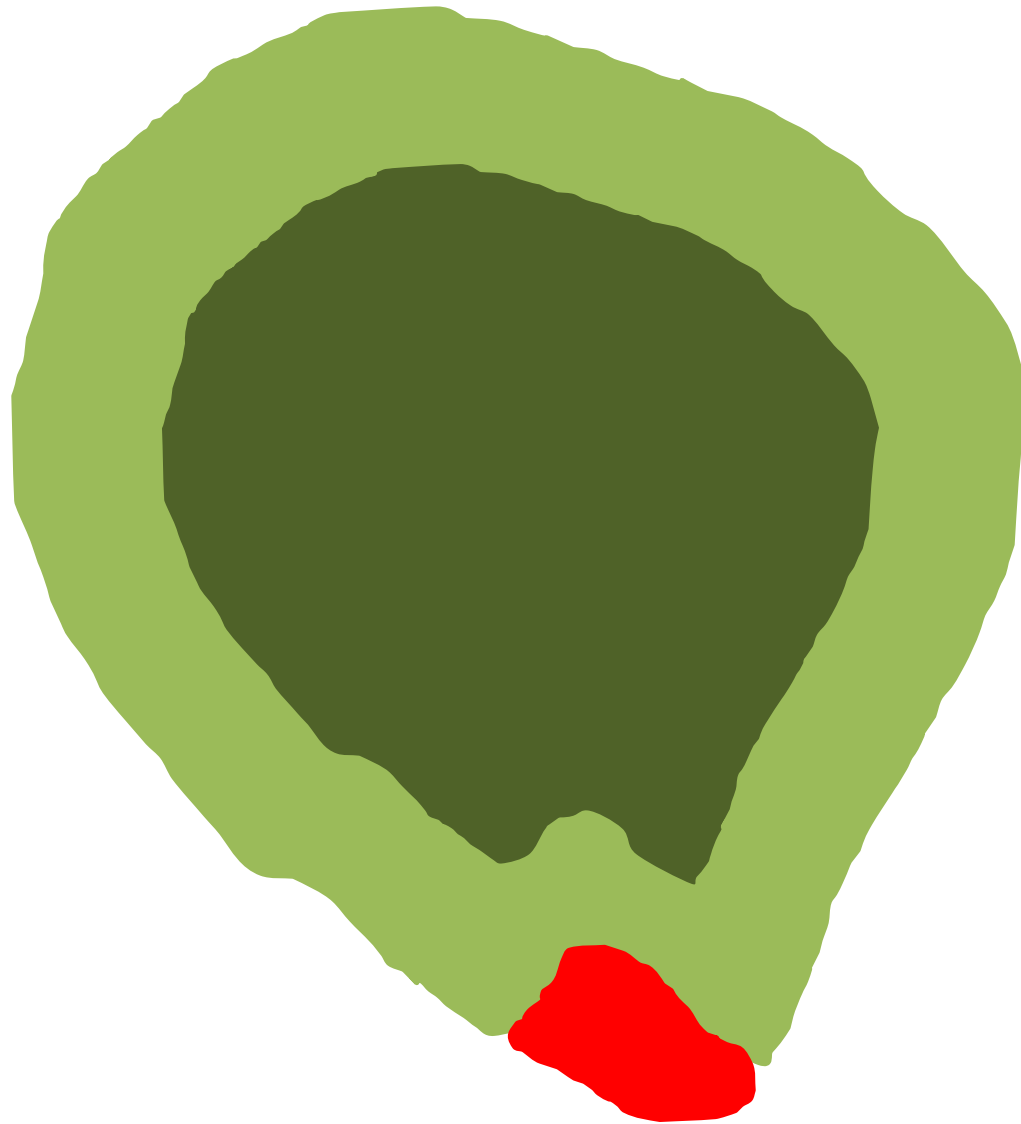




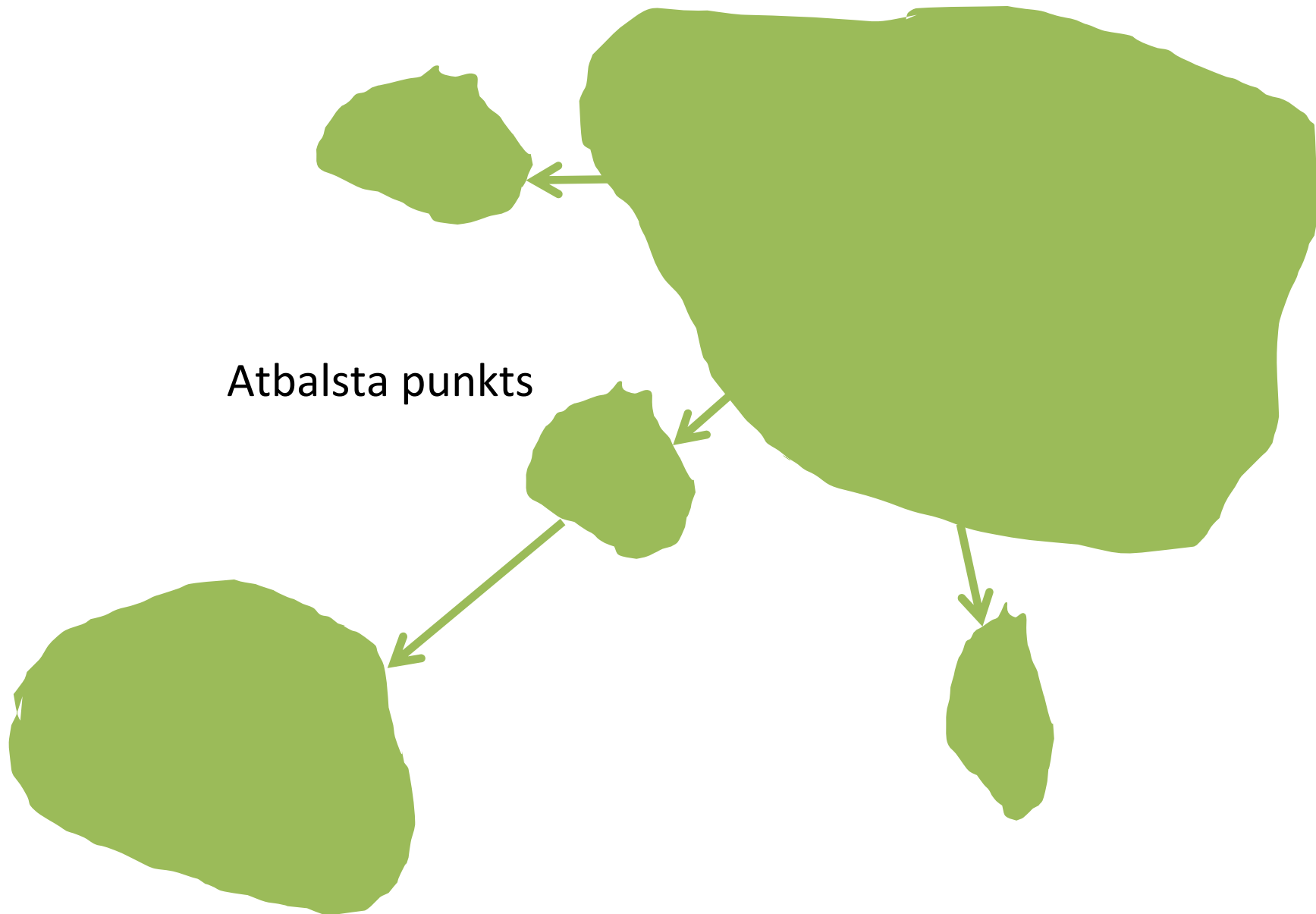
Kodolzona



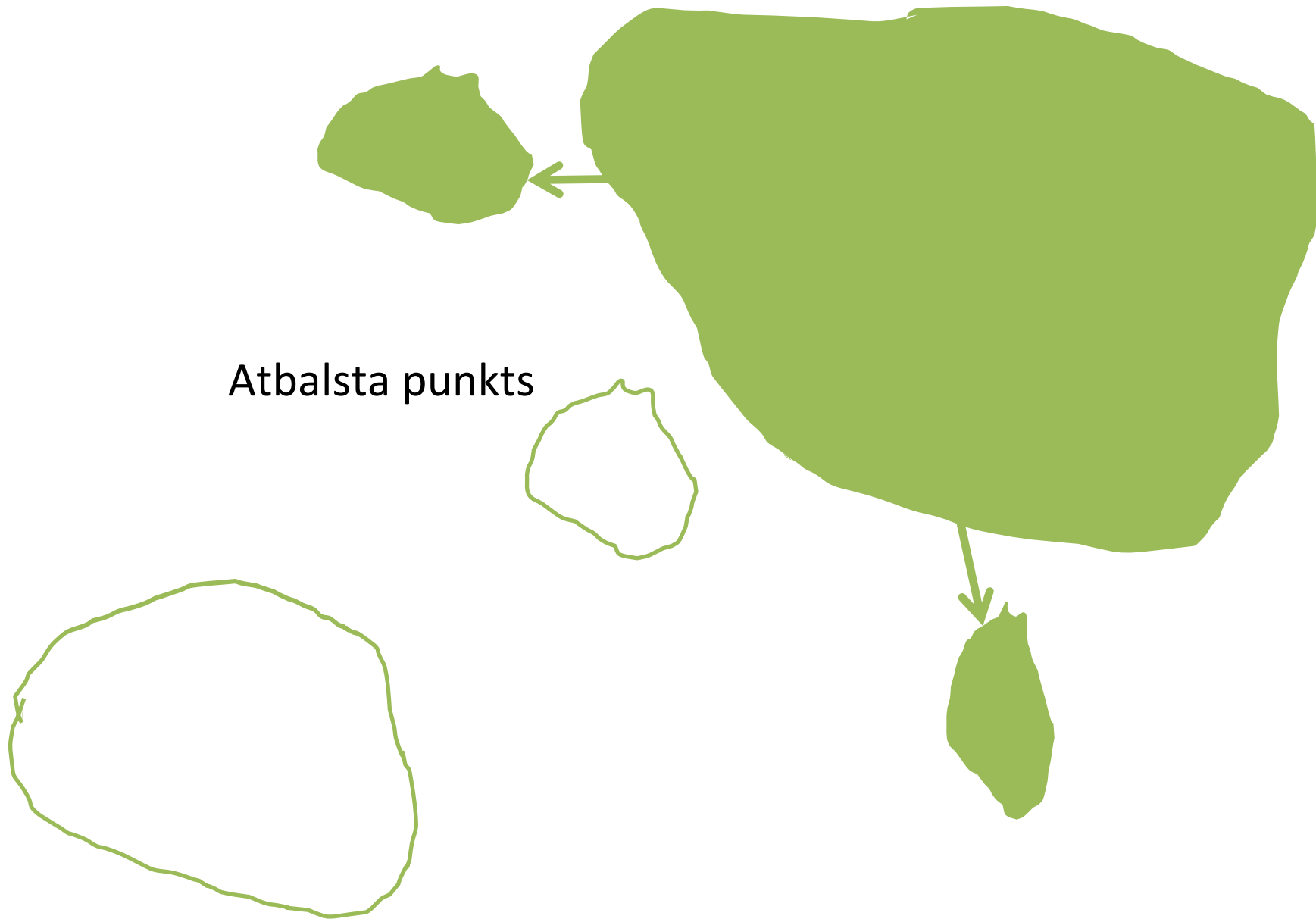
Kodolzona



Konektivitāte



Konektivitāte



Atbalsta punkts

Kā izlemt, vai ietekme būs būtiska?

VALSTĪ KOPUMĀ:

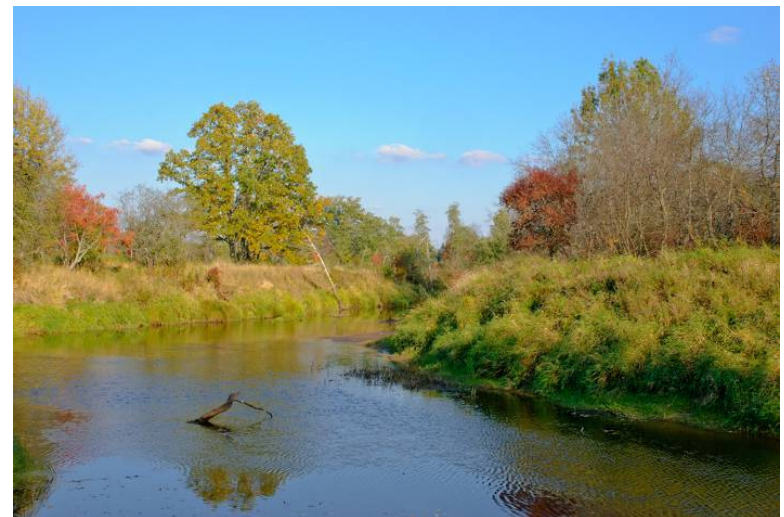
- Cik liela ir sugas populācija / biotopa platība Latvijā?
- Vai tā atpaliiek no Art 17 ziņojumā dotās mērķa (*Favourable reference*) platības?
- Kāda ir sugas populācijas / biotopa platību un kvalitātes izmaiņu tendence Latvijā?



Kā izlemt, vai ietekme būs būtiska?

IZPLATĪBA UN AREĀLS

- Kāds ir sugas / biotopa izplatība un areāls Latvijā?
- Vai sugas / biotopa izzušana darbības/ietekmes teritorijā ietekmēs izplatības areālu?



Kā izlemt, vai ietekme būs būtiska?

- Vai darbības rezultātā pasliktināsies sugas aizsardzības stāvoklis LV?



ES Biotopu Direktīva 92/43/EEC

1. pants

e) dabiskas dzīvotnes **aizsardzības stāvoklis** ir uz dabisku dzīvotni un tam raksturīgajām sugām iedarbošos ietekmju kopums, kas ilgtermiņā var ietekmēt šī dzīvotnes dabisko izplatību, struktūru un funkcijas, kā arī tam raksturīgo sugu ilglaicīgas izdzīvošanas iespējas 2. pantā minētajā teritorijā.

Dabiskas dzīvotnes aizsardzības stāvokli uzskata par labvēlīgu, ja:

- tās dabiskās izplatības areāls un teritorijas, ko tā aizņem šā areāla robežās, ir stabilas vai paplašinās un
- pastāv un, iespējams, ka arī tuvākajā laikā pastāvēs dzīvotnei raksturīgā struktūra un funkcijas, kas vajadzīgas tā ilglaicīgai uzturēšanai, un
- tam raksturīgo sugu aizsardzības statuss ir labvēlīgs, kā noteikts i) punktā;

ES Biotopu Direktīva 92/43/EEC

1. pants

e) Sugas **aizsardzības stāvoklis** ir uz attiecīgo sugu iedarbojošos ietekmju kopums, kas ilgtermiņā var ietekmēt šīs sugas populāciju izplatību un skaitlisko daudzumu 2. pantā minētajā teritorijā.

Sugas aizsardzības stāvokli uzskata par labvēlīgu, ja:

— attiecīgās sugas populācijas dinamikas dati liecina, ka ilgtermiņā suga sevi atražo un ir dzīvotspējīga konkrētās dabiskās dzīvotnes sastāvdaļa un

— sugas dabiskās izplatības areāls nav samazinājies, un šķiet, ka tas nemazināsies arī tuvākajā laikā, un

— dzīvotne ir un šķiet, ka arī turpmāk būs pietiekami plaša tās populāciju ilglaicīgai uzturēšanai;

ES Biotopu Direktīva 92/43/EEC

- Biotopa areāls, platība un kvalitāte (t.sk. tipisko sugu stāvoklis) nedrīkst pasliktināties!
- Sugu areāls, populācija un sugas dzīvotņu platība nedrīkst pasliktināties!
- Mērķa vērtības – ne mazākas kā 2004. gadā!

ES Biotopu Direktīva 92/43/EEC

6. pants.

4. Ja, neņemot vērā negatīvu vērtējumu saistībā ar ietekmi uz teritoriju, alternatīvu risinājumu trūkuma dēļ plāns vai projekts tomēr ir jāīsteno **sevišķi svarīgu sabiedrības interešu labā**, kas ietver arī sociāla un ekonomiska rakstura intereses, tad dalībvalsts **veic visus vajadzīgos kompensācijas pasākumus**, lai nodrošinātu Natura 2000 tīkla kopējās vienotības aizsardzību. Dalībvalsts informē Komisiju par pieņemtajiem kompensācijas pasākumiem.

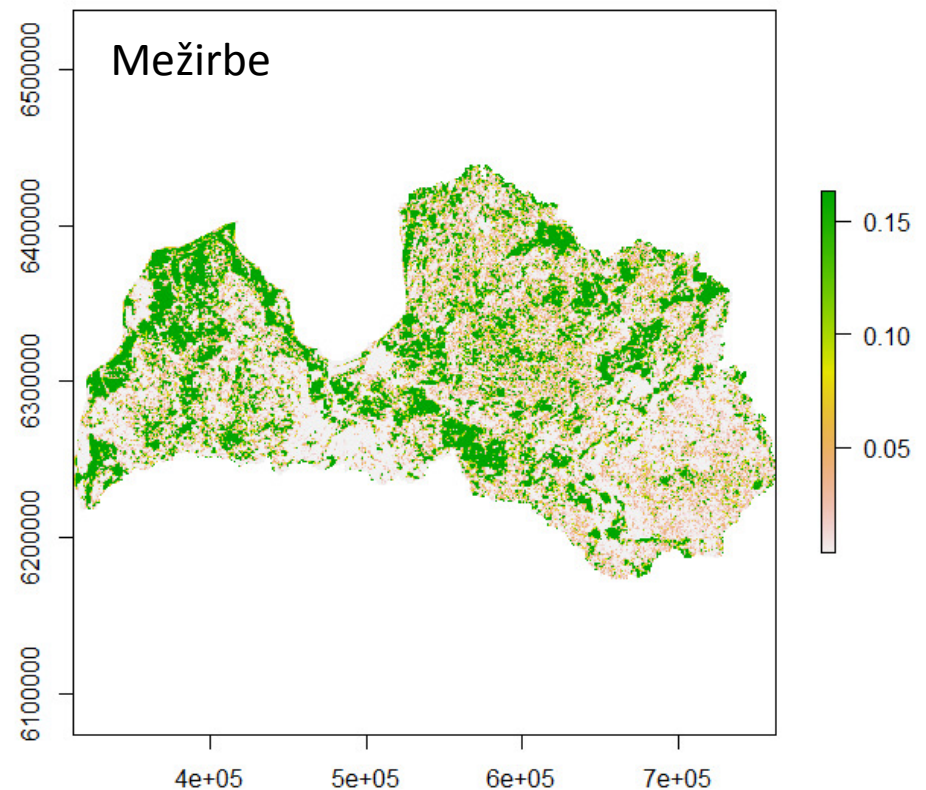
Ja attiecīgajā teritorijā sastopams prioritārs dabiskās dzīvotnes veids un/vai prioritāra suga, tad **vienīgie pieņemamie argumenti ir tie, kas saistīti ar veselības aizsardzību vai sabiedrības drošību**, videi primāri svarīgām labvēlīgām pārveidēm vai, pēc Komisijas atzinuma, citām sevišķi svarīgām sabiedrības interesēm.

Būtiska ietekme

- Vai darbībai iespējama alternatīva citviet?
- Vai ir iespējami kompensējošie pasākumi?
 - Biotopa atjaunošana citviet
 - Sugas dzīvotnes izveide citviet
 - ...
- Kas un kā nodrošinās kompensējošos pasākumus?
 - Kas par tiem maksās?
 - Vai «atbildīgais» to ir spējīgs nodrošināt?

Kāda informācija būtu vēlama

- Valsti aptverošs aizsargājamo biotopu kartējums
- Augstas izšķirtspējas sugu izplatības kartes
 - dzīvotņu piemērotības modelēšana



Kāda informācija būtu vēlama

- Publiski pieejams valsti aptverošs indikatīvs zonējums
 - Tikai informatīviem mērķiem
 - Juridiski nesaistošs
 - Ieguldījumu riska izvērtēšanai

