

# PARKVEIDA ZĀLĀJU ATJAUNOŠANA



Kad koki un krūmi aug grupās, veidojas plaši un saulaini klajumi. Ziedi un kukaiņi šeit zeļ un plaukst.



Kārkli zied agrā pavasarī un ir nozīmīgi agrajiem kukaiņiem, piemēram, savvaļas bitēm. Pārlicinieties, ka saglabājat vecos kārkļus, kā arī dažus kārkļu un vītulu krūmus.



Zidastēm garšo pilādžu ogas. Daudzi kukaiņi un putni atrod barību ziedu, augļu un ogu kokos un krūmos. Tradicionāli arī pļavas un ganības šie koki un krūmi tika saglabāti.



Vecs, atvases sadzinis ošis, kam senāk tuvu zemei ir apgriezti zari. Laika gaitā ir izveidojies plats pamats ar daudziem stumbriem. Šos vecos kokus ar visiem to stumbriem vajadzētu saglabāt.

## KĀPĒC ATJAUNOT PARKVEIDA ZĀLĀJUS?

Atjaunojot aizaugušas ganības vai pļavas, Jūs dodat savu artavu bioloģiskās daudzveidības palielināšanā, saglabājat mūsu kultūrvēsturisko mantojumu un veidojat atklātas un pievilcīgas ainavas.

## KĀ BŪTU JĀVEIC ATJAUNOŠANA?

Katras ganības un katra pļava ir unikāla, tāpēc tām vajag unikālu pieeju. Daži vispārīgi ieteikumi:

**Atbrīvojiet vecos** lapu kokus ar platiem vainagiem no jaunākiem kokiem un krūmiem.

**Sagrupējiet kokus** un krūmus, paplašinot esošos klajumus. Neizretiniet kokus kā tas tiek darīts mežkopībā!

**Atstājiet kokus** un krūmus, kam ir ziedi, augļi un ogas, piemēram, pilādžus, mežabeles un rožu krūmus. Ja darbs tiek veikts ziemas laikā, pārlicinieties, ka spējat noteikt atšķirību starp krūmāju un vērtīgajiem krūmiem.

**Egles būtu jānovāc**, var atstāt pāris lielākos kokus.

**Vecās priedes** un priedes ar platiem vainagiem ir jāsaglabā. Tāpat atstājiet arī mazās, "likās" priedes.

**Saglabāiet vecākās apses**, vēlams mazākās grupās.

**Saglabāiet mirušo koku stumbrus** - gan stāvošos, gan kritušos, taču mirušās egles var aizvākt. Ganībās var atstāt mazākas, retas koksnes kaudzes.

**Atstājiet** saglabāto koku (mirušos) zarus.

**Kultūrvēsturiskā mantojuma** drupas, tajā skaitā māju, klēšu, vecu akmens sienu un citas drupas, būtu jāatbrīvo no krūmiem un kokiem. Bet saglabāiet vecos kokus un dažus ziedu, augļu vai ogu kokus vai krūmus.

**Attīriet atjaunoto apvidu** no žagariem. Žagaru kaudzes var sadedzināt vai, ja ir lielāki apjomi, atdot šķeldošanai (izmantošanai bioenerģijas ražošanā).

**Neizcērtiet** visus mazos kokus un krūmus kā tas tiek darīts mežkopībā. Var izcirst jaunās egles, jaunās priedes un krūmāju, bet saglabāiet lielāko daļu krūmu.

**Ja tiek izmantota smagā tehnika**, tad darbojieties ar to tikai ziemā, kad zeme ir sasalusi, vai vasarā, kad zeme ir sausa.

**Veiciet atjaunošanu nesteidzoties!**



Koki ar apgrieztiem zariem un koki ar platiem vainagiem ir auguši atklātā vidē. Parasti šie koki sasniedz ļoti lielu vecumu un tajos sastopama plaša bioloģiskā daudzveidība. Saglabāiet kokus, izcērtot krūmāju.

## LIETAS APDOMĀŠANAI

- Ja darbu veikšanai tiek nolīgts uzņēmējs, pārlicinieties, ka esat viņam skaidri izstāstījis, ka koku ciršanas mērķis ir dabas aizsardzība un galarezultātam ir jābūt ganībām/pļavai. Žagari ir jāsavāc, no tehnikas nedrīkst palikt riepu nospiedumi, krūmi ir jāsaglabā.
- Ja Jūsu zemē mitinās apdraudētās sugas, iegūstiet informāciju par šīm sugām nepieciešamajām dzīvotnēm.
- Ja Jūs apsaimniekojat zālājus dabas rezervāta teritorijā, tad atjaunošanas darbi ir jāaskaņo ar Dabas aizsardzības pārvaldi.
- Nekautrējieties vērsties pie dabas aizsardzības nozares pārstāvjiem, lai tie palīdzētu Jums saplānot atjaunošanu un atzīmēt saglabājamos kokus.

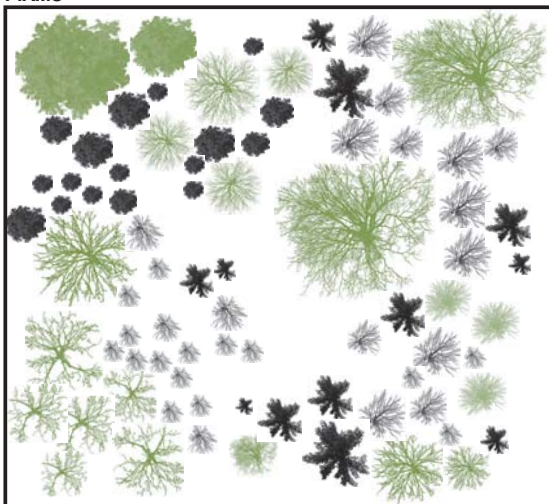
PIRMS



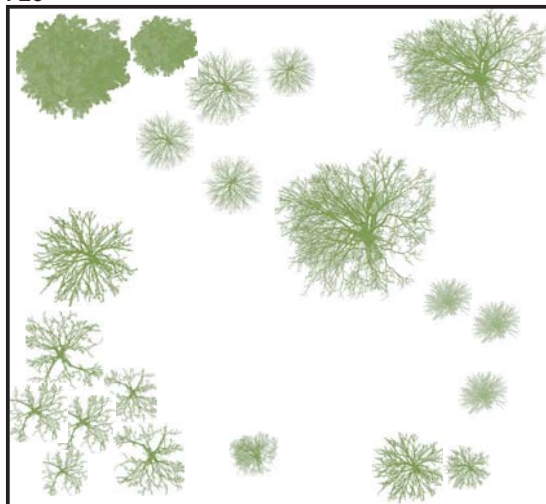
PĒC



PIRMS



PĒC



Atbrīvojiet laukumu ap kokiem ar platiem vainagiem un paplašiniet esošos kļajumus.

**Kontakti**  
 Latvijas Dabas fonds  
 Dzirnauva iela 73-2 (3. stāvā)  
 Rīga, LV-1011  
 Tālr.: 67830999  
 Fakss: 67830291  
 E-pasts: ldf@ldf.lv

Sagatavots: Upplandsstiftelsen, 2012. Ilustrācijas: Art. Anna, 2012.  
 Foto: Maria Hoflin, Pär Eritsson, Sara O'Wissman, Berndt Godlin, Gillis Aronsson un Anett Persson