



SIA "Latvijas Lauku konsultāciju un izglītības centrs"



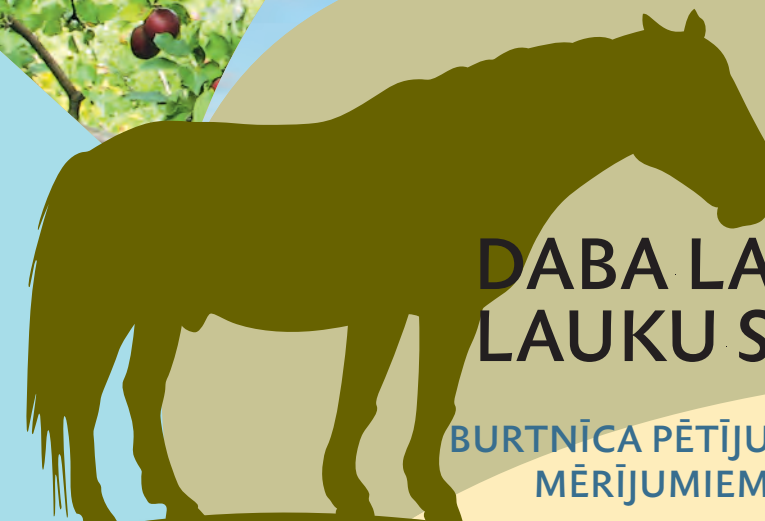
Linking Estonia and Latvia  
Part-financed by the European Regional Development Fund



European Union



ELF

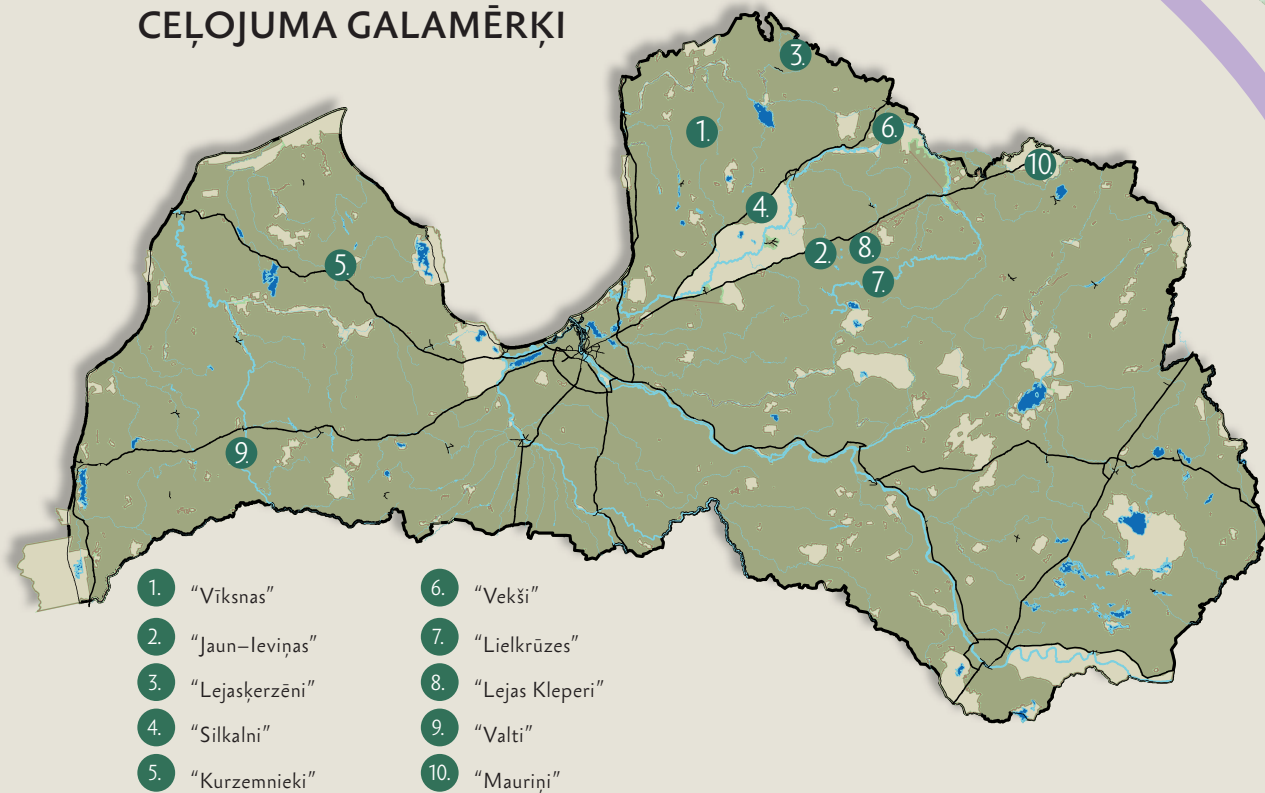


# DABA LAUKU SĒTĀ LAUKU SĒTĀ DABĀ

BURTNĪCA PĒTĪJUMIEM, ZĪMĒJUMIEM,  
MĒRĪJUMIEM UN DZEJOĻIEM



## CEĻJUMA GALMĒRĶI



Izdevējs: ©Latvijas Dabas fonds

© Latvijas Lauku konsultāciju un izglītības centrs

Teksts: I. Liepiņa

Foto: A. Briedis, A. Klepers, A. Soms, D. Brakmane, I. Pudāne, I. Račinska, I. Rove, L. Delvera, S. Pāvila, V. Baroniņa, V. Lārmanis

Redaktore: L. Zvingule

Korektors: A. Auziņš

Dizains: L. Delvera

Iespiests: SIA "Talsu tipogrāfija", uz dabai draudzīga papīra

Materiāls sagatavots un iespiests ar Igaunijas – Latvijas programmas ietvaros atbalstītā projekta "Videi draudzīgas lauksaimniecības demonstrējumu saimniecību tīkla izveide Latvijā un Igaunijā" finansiālu atbalstu. 2011.



## SVEIKS!

Tu esi sācis pētnieka ceļojumu – ceļojumu laikā.  
Tu skatīsies, klausīsies, salīdzināsi puķu smaržas,  
pagaršosi mežābolus un meža zemenes, paglaudīsi  
zirgus un jērus, zīmēsi, skaitīsi un daudz domāsi.  
Mēs, zemnieki un dabas pētnieki, ceram, ka tu  
ieraudzīsi, cik pasaule ir dažāda un brīnumu pilna.  
Tev, taviem draugiem un ģimenei izpētei ir atvērtas  
desmit dažādas lauku sētas visā Latvijā. Šajā burt-  
nīcā ir stāsts par katru no desmit lauku sētām un  
ieteikumi pētījumam. Tās ir īstas lauku sētas, kurās  
cilvēki strādā – audzē labību maizei, aitas vilnai,  
kopj bites, vāc ārstniecības augus tējām. Un vēl šajās  
lauku sētās raugās dabā, dzird, ko tā stāsta,  
un sajūt dabas elpu.

Iespējams, tu domā, kas gan tur īpašs – ņem lielu  
traktoru, uzar lauku, sasēj sēklas, un izaug maize.  
Tomēr atceries, ka mēs, cilvēki, sešus tūkstošus gadu  
jeb 60 gadsimtus esam apstrādājuši zemi, lai sevi pa-  
barotu. Mēs esam mainījuši pasauli, un dažas vietas  
ir kļuvušas par kailiem kalniem vai tukšnešiem mūsu  
kļūdu dēļ. Mēs esam mainījuši dzīvniekus – daudzas  
sugas ir izzudušas, kā lielie zālēdāji, pinkainās govīs –

sumbri, daudzas ir mainījušās, kā suņi, zirgi, govīs.  
Brīdī, kad sagribas ēst, atceries, ka pārtiku  
(ar izejvielas čipšiem, konfektēm un limonādei)  
joprojām audzē dabā, un tas ir iespējams, pateicoties  
daudzu paaudžu pieredzei un mūsdienu zinātnes  
pētījumiem. Pat ja tev šķiet, ka dzīvosi plastmasas  
pasaulē, kurā visu darīs datori un visi no paciņām  
ēdīs kaut ko datora audzētu, ūdens un gaiss vienmēr  
būs atkarīgi no pļavas, meža un zemes.

Mēs visi Latvijā dzīvojam laimīgā zemē, kurā ir tīrs  
ūdens un gaiss, auglīga augsne un daba ar upītēm,  
putniem, stirnām un citiem dzīvniekiem. Dodies  
ceļā un atklāj, kādi ir cilvēki, kuri mūs baro, un ko  
viņi dara, lai veikalu plauktos būtu pārtika un tu  
joprojām varētu redzēt visus mūsu dabas brīnumus.  
Lai tev brīnišķīgs piedzīvojums – ar atvērtām acīm,  
ausīm un sirdi!

### VECĀKIEM UN SKOLOTĀJIEM

Dabā, tāpat kā dzīvē, viss ir reizē vienkārši un sarežģīti.  
Laikā, kad lielākā daļa dzīvo pilsētās, mēs piedāvājam iespēju  
parādīt bērniem Latvijas dabu un lauku sētas. Jums būs iespēja  
satikt sirdsgaišus cilvēkus un ieraudzīt brīnišķīgas vietas.



# 1. "VĪKSNAS"

Sveicināti bioloģiskajā saimniecībā "Vīksnas"! Iepazīstināsim jūs ar aitu audzēšanu un interesantu vilnas pārstrādes metodi – filcēšanu. Šādā veidā saimnieki prot pagatavot dažnedažādus izstrādājumus (cepures, lakatus, auskarus, bumbas utt.).

Varēsiet aplūkot arī senu aploku veidošanas paņēmieni – ar aploku iežogojot nevis mājlopus, bet gan vietas, kur to uzturēšanās nav vēlama, piemēram, māju un dārzu. Saimnieki parādīs arī daiļdārzu ar senām Latvijas laukos izmantotām krāšņumaugu šķirnēm un pastāstīs, kāpēc ir svarīgi tās saglabāt.

Saimniecības teritorijā atrodams arī augu sugām bagāts zālājs, kas nav arts vismaz pēdējos 50 gadus.

Šajā zālājā sastopami reti un aizsargājami augi – naktsvijoles un dzegužpirkstītes.

## BIOLOĢISKĀ SAIMNIECĪBA

ir saimniecība, kas tiecas apgādāt patērētāju ar svaigu, garšīgu un īstu pārtiku, nelietojot ķīmikālijas. Bioloģiskā saimniekošana pamatojas uz dabas procesu izpratni un to lietošanu produkcijas audzēšanā.

## UZKAVĒJIES UN IESAISTIES!

### ATRODITUVĀKAJĀ APKĀRTNĒ:

- kaut ko jaunu un kaut ko vecu;
- kādu dabas dārgumu;
- vienu raupju mizas gabalu;
- kaut ko ar melnu galvu;
- trīs dažādu koku vai krūmu lapas;
  - kaut ko pūkainu;
  - kādu māju aplokā;
  - piecas putnu dziesmas;
  - vienu laimīgu smaidu!

Visbeidzot, uzraksti jauku stāstu vai dzejoli par to visu!  
Pasmaidi un uzdāvini savu dzejoli saimniekiem!

Iztēlojies,  
ka esi žagata,  
kas vāc dažādus dārgumus,  
un saglabā tos  
savā atmiņā kā ligzdā!

2.

## “JAUN-IEVIŅAS”

Sveicināti bioloģiskajā saimniecībā “Jaun-Ieviņas”!  
Šajā saimniecībā varat iepazīties, kā dabas daudzveidība un daudzveidīga saimniekošana var papildināt cita citu: ziedaugu daudzveidība nodrošina bitēm barību visas vasaras garumā, savukārt bites apputeksnē kultūraugus, paaugstinot to ražu.

Tas vēl nav viss! Dažādas mājputnu šķirnes brīvi staigā pa saimniecības teritoriju un veic sabiedriski derīgu darbu, apēdot gliemežus, tās arī ierobežo dažādu liellopu parazitāru izplatību.

Dabiski ganot ‘Koniks’ šķirnes zirgus, veidojas mozaīkveida ainava, kas arī bagātina dabas daudzveidību.

Saimniecības teritorijā atrodams dižkoks – baltais vītols, kura apkārtmērs pārsniedz 6 metrus!

### MOZAĪKVEIDA AINAVA

ir ainava ar lielu daudzveidību, piemēram, tajā var mīties meži, lauki, ūdeņi, aramzemes, viensēta, augļudārzi un tamlīdzīgi.

## UZKAVĒJIES UN IESAISTIES!

### NOVĒRO MĀJPUTNUS!

- Cik dažādu veidu mājputnu vari ieraudzīt?
- Dod vārdus, kas tiem varētu piestāvēt!
- Pavēro ilgāku laiku, ko tie dara – pastaigājas, dzied, kaujas, meklē barību?
  - Ko katrs no tiem ēd?
- Kādas ir to balsis? Vai vari tās atdarināt?
  - Vai tie izskatās apmierināti?
- Ko jūs savās mājās izmantojat no dažādiem mājputniem?

### 3. "LEJASKERZĒNI"

Sveicināti bioloģiskajā saimniecībā "Lejaskerzēni"! Šeit veic ļoti vērtīgu darbu – saglabā ģenētisko daudzveidību! Saimniecībā audzē vietējo šķirņu rudzus, kailgraudu auzas un kailgraudu miežus, bet pirms dažiem gadiem saimniecība sāka veidot 'Parādes ābolu' kolekciju. Pašlaik no visas Latvijas savāktas un veiksmīgi pavairotas jau 30 dažādas šo seno ābolu šķirnes! Vēl šajā saimniecībā pievērš īpašu uzmanību augu sekai: saimniecības apstākļiem piemērotu kultūraugu audzēšanas secībai, lai saglabātu augsnes auglību. Tīrumos ainavu dažādo un sugu daudzveidību palielina akmeņu kaudzes un nelielu koku grupas.

#### ĢENĒTISKĀ DAUDZVEIDĪBA

ir daudzveidība vienas sugas ietvaros (piemēram, ābeļu šķirņu daudzveidība). Ģenētiskā daudzveidība nepieciešama katrai sugai, lai tā saglabātu spēju vairoties, izturību pret slimībām un spēju pielāgoties mainīgiem vides apstākļiem.

### UZKAVĒJIES UN IESAISTIES!

1. Ābeļdārzā un tā apkārtnē var atrast ļoti daudz dažādu krāsu ziedu. Atrodi 15 dažādus ziedus! Atzīmē tabulā, cik katras krāsas ziedu atradi!

Sarkans

Dzeltenš

Oranžs

Zils

Balts

Rozā

Kura krāsa sastopama visbiežāk? Kura — visretāk?

2. Novēro kukaiņus dārzā! Vai to ir daudz vai maz? Vai pazīsti kādu no tiem?

Izseko vienu kukaiņu un novēro, ko tieši tas dara. Cik ilgi tas ziedā uzskavējas?

Vai tas pārlido uz nākamo tādas pašas vai citas krāsas ziedu?

Kā tu domā, kāda nozīme ir kukaiņu daudzumam dārzā un tā apkārtnē?

3. Kad ziedi noziedējuši, aizmetas augļi.

Palūkojies apkārt, cik daudz dažādu augļu vari atrast?

Vai tie ir lieli vai sīki? Vai tie ir sausi vai sulīgi? Varbūt tie pat spēj lidot vai iekerties tev biksēs?

Kāpēc, tavuprāt, tie ir tik dažādi? Pievērš īpašu uzmanību ābeļēm! Vai arī to augļi atšķiras?

Kāda veidā? Kā tu domā, kāpēc?

Aprunājies ar saimniekiem un pajautā, kādas ābeles viņi audzē un kas šajās ābeles ir īpašs?

## 4. "SILKALNI"

Sveicināti bioloģiskajā saimniecībā "Silkalni"! Šeit varēsiet uzzināt visu par ārstniecības augiem, to audzēšanu, vākšanu, kaltēšanu un pārstrādi. Varēsiet iepazīties ar visdažādākajiem pļāvās, tīrumos, pagalmos un dārzos augošiem ārstniecības augiem, kā arī to lietošanu veselības uzturēšanai. Ārstniecības augus – piparmētras, melisas, kliņģerītes, kaķumētras, raudenes, mētras, zilgalves, baldriānus, kumelītes, salvijas u.c. – šajā saimniecībā audzē galvenokārt brīvā dabā. Augus tējām lasa arī saimniecības mežos. Tā ir lieliska iespēja gūt ienākumus no meža, nenocērtot kokus!

**ĀRSTNIECĪBAS AUGI**  
ir augi, ko izmanto veselības uzturēšanai  
un dažādu slimību ārstēšanai.

## UZKAVĒJIES UN IESAISTIES!

Pļāvā vai mežā atrodi 6 dažādus ziedus un pieraksti to nosaukumus. Ja nezini, dod tiem savu vārdu! Pasmaržo tos! Novērtē smaržas no 1 līdz 5, kur 1 nozīmē – nepatīk, bet 5 – smaržo lieliski! Apraksti smaržu saviem vārdiem!

Zieda vārds

Smaržo kā...

Atzīme – 1, 2, 3, 4, 5


Pārrunā ar saimniekiem, vai kādus no tevis atrastajiem augiem izmanto ārstniecībā un kādas slimības ar tiem var ārstēt. Uzzini arī, kā pareizi jāievāc un jāsagatavo ārstniecības augi, lai tie nezaudētu savas labās īpašības!

## 5. "KURZEMNIEKI"

Sveicināti "Kurzemniekos"! Šeit varēsiet iepazīties ar ābeļu, jāņogu un zemeņu audzēšanu. Ābeles šeit audzē pēc integrētās audzēšanas sistēmas, kas mazāk ietekmē vidi un cilvēku veselību. Saimniecībā pārmaiņus izvietoti augļu dārzi, zālāji, tīrumi, meži un mitrzemes.

Šāda ainavas daudzveidība tik nelielā platībā veicina augstu bioloģisko daudzveidību. Daudzveidībai īpaši nozīmīgas ir mitrzemes un to saskares joslas ar sauszemi, mežmalas ar ozoliem un mežābelēm.

### INTEGRĒTĀ AUDZĒŠANA

ir nezāļu, kaitēkļu un augu slimību saprātīga ierobežošana; vispirms to veic, izmantojot bioloģiskus preparātus un mehāniskus līdzekļus, un tikai tad, ja tas neizdodas, ļoti pārdomāti lieto ķīmiski sintezētas vielas. Augsnes auglību pārsvarā nodrošina ar kūsmēsliem, kompostiem, zaļmēslojumu un augu maiņu.

### UZKAVĒJIES UN IESAISTIES!

Atrodi 3 mājas ābeles un 3 mežābeles. Rūpīgi novēro katru no tām. Kāds ir to stumbrs? Kādi ir zari, lapas, miza? Kādi ir to ziedi/augļi? Atrodi vismaz 3 atšķirības to starpā!

Tagad iedomājies, ka esi kukainis!  
Kuru no kokiem tu izvēlētos? Kāpēc?  
Iedomājies, ka esi putns un vēlies būvēt ligzdu.  
Kuru no kokiem tu izvēlētos? Kāpēc?





6.

## “VEKŠI”

Sveicināti bioloģiskajā saimniecībā “Vekši”!

Šī ir viena no Latvijas dabai ļoti īpašajām saimniecībām, jo te ļoti lielā blīvumā atrodamas bioloģiskajai daudzveidībai nozīmīgas vērtības.

Te sastopami četri Latvijā reti un aizsargājami zālāju veidi, 6 valsts nozīmes dižozoli un viena dižpriede. Te var redzēt izcili retu koksnes sēni – košo zeltpori, kas aug tikai uz vairākus gadsimtus veciem ozoliem.

Veco ozolu dobumi ir mājvieta arī kādai īpaši aizsargājamai vabolei – lapkoku praulgrauzim. Savdabīgs retums saimniecībā ir dažāda vecuma, platuma un dziļuma Gaujas vecupes, no kurām daļa ir pildītas ar ūdeni, daļa pamazām aizaug. Saimniecībā audzē gaļas liellopus. Lopus visu gadu gana parkveida pļāvās un ganībās, kas atrodas Gaujas ielejā, tā nodrošinot dzīvniekus ar dabisku, daudzveidīgu, barības vielām bagātu pārtiku, kas nosaka gaļas izcilo kvalitāti.



**PARKVEIDA PĻAVAS UN GANĪBAS**  
ir savdabīga ainava, kurā skrajas koku grupas mijas ar neaizaugušiem zālājiem.

## UZKAVĒJIES UN IESAISTIES!

### IZVĒLIES KĀDU NO PĻAVĀ AUGOŠIEM KOKIEM UN IZPĒTI!

- Kas šis ir par koku?
- Cik augsts tas ir?

(Atkāpies no koka tik tālu, lai, skatoties uz to atmuguriski sev starp kājām, redzētu koku līdz pat tā galotnei. No šīs vietas dodies atpakaļ pie sava koka, sperot lielus, metru garus soļus. Soļu skaits līdz kokam būs arī aptuvenais koka augstums metros.)

- Kāds ir tā apkārtmērs krūšu augstumā?

(Izmēri ar sprīžiem!)

- Vai kokā ir dobumi? Ja ir, tad kas tajos varētu mitināties?
- Vai uz mizas aug ķērpji? Vai to ir vienādi daudz visās pusēs vai kādā ir vairāk?
  - Vai redzi kādus kukaiņus vai to atstātās pēdas uz koka?
  - Vai redzi kādas cilvēku darbības pazīmes uz koka?
- Kāpēc, tavuprāt, šādi atsevišķi augoši koki ir svarīgi lauku ainavā?



7.

## “LIELKRŪZES”

Sveicināti bioloģiskajā saimniecībā “Lielkrūzes”! Te saimnieko ar dabai draudzīgām metodēm īpaši augstā līmenī! Iekārtojot savu saimniecību, saimnieki iedvesmojušies no dabas. Tāpat kā dabā, arī saimniecības teritorijā pamīšus atrodas nelieli lauciņi – aramzeme, pļavas, ganības, dīķi, ābeļdārzs. Katrs no šiem lauciņiem piesaista noteiktu augu un dzīvnieku sabiedrību, savukārt robežjoslās starp tiem (pļava/dīķis, ābeļdārzs/ganības u.c.) veidojas īpaši liela bioloģiskā daudzveidība. Speciāli izveidotā dīķu sistēma kalpo kā mitruma avots karstās vasarās, savukārt pavasaros un rudenos darbojas kā savdabīgs radiators, līdz ar to salnas neskar kultūraugus. Priedes galotnē ligzdo zivju ērglis, kas aizgaiņā konkurentus – zivju gārņus, kam arī garšo dīķa zivis. Dīķos ir izveidotas salas, kur dzīvo pīles.

Tās barojas ar gliemežiem, samazinot to nodarīto postu saimniecībā. Putnu daudzveidību pozitīvi ietekmē arī saimnieku izvietotie putnu būri un cenšanās lauku apstrādes laikā neizpostīt uz zemes ligzdojošo putnu ligzdas. Dabīgos zālājus palīdz atjaunot ‘Koniks’ šķirnes zirgi. Saimnieki paveikuši īpašu darbu – atjaunojuši vienu Gaujas vecupes posmu!

### BIOLOĢISKĀ DAUDZVEIDĪBA

nozīmē ne tikai augu un dzīvnieku sugu daudzveidību, bet arī ekosistēmu (meži, pļavas, ganības u.c.) un ainavu daudzveidību!

## UZKAVĒJIES UN IESAISTIES!

1. Daudzveidība ir ļoti nozīmīga gan dabā, gan cilvēku dzīvē. Palūkojies apkārt un novērtē, cik lielu daudzveidību tu vari saskatīt!

- Vai redzi dažādas ainavas? Kādas?
- Vai redzi dažādas būves? Kādas?
- Vai redzi dažādus stādījumus? Kādus?
- Vai redzi dažādus dzīvniekus? Kādus?

2. Uz labu laimi met bumbu vai vienkārši sprungulīti uz pļavas vidū! Šajā vietā ar dabā pieejamiem materiāliem norobežo 1x1 m lielu laukumu. Izskaiti, cik daudz dažādu augu tajā vari atrast? Vai tas, tavuprāt, ir daudz vai maz? Cik stāvos tie izkārtojušies? Vai kāds augs ir sastopams vairāk nekā citi?

3. Met sprunguli uz pļavas malu un atkārto vēlreiz to pašu.

Salīdzini rezultātus! Vai tie ir līdzīgi? Ja atšķirīgi, tad kā tieši tie atšķiras? Kā tu varētu izskaidrot šo atšķirību?

8.

## “LEJAS KLEPERI”

Sveicināti “Lejas Kleperos”! Šeit varēsiet iepazīties ar senām un saudzīgām saimniekošanas tradīcijām gan pļavās un tīrumos, gan mežā. “Lejas Kleperos” sienu ievāc tikai no dabiskiem zālājiem un krauj gubās ar rokām kā sendienās. Pateicoties saudzīgajai saimniekošanai, saimniecības teritorijā var atrast daudz retu un aizsargājamu augu sugu, piemēram, naktsvijoles un pusmēness ķekarpapardi (diez kā gan varētu izskatīties papardes ar tik noslēpumainu nosaukumu?). Pagalmā atrodas viens no dižākajiem Latvijas ošiem – “Kleperu osis”. Saimniecības teritorijā sastopamas vairāk nekā 100 putnu sugu, to skaitā reti un aizsargājami putni. Pagrabā ziemo garausainie sikspārņi. Divās ēkās saimnieki izveidojuši meža, medību un senu lietu muzeju. Iepazīstieties ar to visu un uzziniet, kā saudzīgi saimniekot mežā!

### DABISKIE ZĀLĀJI

ir dabiskas, sen neartas un neielabotas pļavas un ganības, kuras ilgstoši ir tikai pļautas vai noganītas. Šādas pļavas kalpo par mājvietu retām augu un dzīvnieku sugām, kas citur nav sastopamas.

## UZKAVĒJIES UN IESAISTIES!

### IEJŪTIET FOTOGRĀFA LOMĀ!

Tātad sākam! Saliec no pirkstiem rāmīti un caur to paskaties apkārt!

### ATRODI UN NOFOTOGRAFĒ:

- senu lauku sētu;
- veco osi pagalmā;
- aitu aploku ar aītām;
- pļavu, kāda tā varēja izskatīties arī pirms 100 gadiem;
- meža ieloku.



### APSĒDIET UN IEKLAUSIET SKAŅĀS!

- Vai dzirdi cilvēka radītas skaņas? Cik daudz? Kādas?
- Vai dzirdi dabas skaņas? Cik daudz? Kādas?
- Vai dzirdi putnus? Cik daudz? Kādus?

Tas nekas, ja tev nav līdzī fotoaparāta, – vari izmantot savas redzīgās acis. Pēc tam bildes vari arī attīstīt, proti, iezīmēt blociņā vai uz baltas lapas.

## 9. "VALTI"

Sveicināti bioloģiskajā saimniecībā "Valti"!

Saimniecībā audzē gaļas liellopus, sivēnus, nodarbojas ar biškopību, dīķos audzē karpas, līņus un orfas. Ziemā zivis var apskatīt speciālos zivju mājas baseinos, kas izveidoti, uzpludinot Bērzenes upes līkumu.

"Valtu" saimniecības īpašā iezīme ir milzīgais mežābeļu daudzums.

To ir simtiem, un lopi barojas ar to augļiem. Saimniecības teritorijā ir arī neliela sena parkveida pļava ar veciem ozoliem, kas ar ozolzīlēm piesaista dažādus dzīvniekus. Bērzenes un Ventas upju ielejās ir sastopamas izcilas dabas vērtības – iežu atsegumi un alas, nogāžu un gravu meži, no stāvajām nogāzēm iztek daudz avotu un strautu. Alās mīt sikspārņi, savukārt Ketleru iežu atsegumā atrastas bruņuzivs fosilijas.



### EKOSISTĒMA

ir augu, dzīvnieku un mikroorganismu kopums noteiktā dzīves vidē. Dzīvie organismi enerģijas ieguvei izmanto saules gaismu, barības vielu ieguvei – dzīves vidi (minerālvielas, ogļskābo gāzi, ūdeni).



## UZKAVĒJIES UN IESAISTIES!

Sameklē pierādījumus dažādu dzīvnieku klātbūtnei saimniecības laukos (gan savvaļas, gan mājdzīvnieku). Par pierādījumiem var noderēt gan dzīvnieku pēdas, gan grauzumi, noberzumi, mēslu čupiņas, alas, vilnas kušķi utt. Protams, tev var paveikties ieraudzīt arī pašus dzīvniekus, īpaši, ja būsi pavisam kluss un uzmanīgs!

### ATZĪMĒ TABULĀ, KĀDUS DZĪVNIEKUS ATRADI!

Novērotais dzīvnieks

Atstātās pēdas


Izseko vienu dzīvnieku! Novēro rūpīgi, ko tas dara, ko ēd, uz kuriem iet, kā pārvietojas. Aprunājies ar saimniekiem, kādi vēl dzīvnieki viņu saimniecības teritorijā ir sastopami!



10.

## “MAURIŅI”

Sveicināti bioloģiskajā saimniecībā “Mauriņi”!

Te varēsiet apskatīt gandrīz visus Latvijā audzētos mājlopus, kā arī poniju, nutriju un seskus. No iegūtās aitu vilnas saimniecībā uz vietas gatavo segas, spilvenus un adījumus. Te gatavo arī garšaugu maisījumus, zāļu tējas, augu maisījumus vannām no dabā vāktiem un pašu audzētiem augiem.

Zālājus uztur un atjauno, izmantojot dabīgo ganišanu. Ainavu dažādo Veclaicenei raksturīgais paugurainais reljefs — pauguri mijas ar mitrākām ieplakām. Šāda vides daudzveidība rada apstākļus dažādām augu un dzīvnieku sugām.

Šeit ir daudz vecu koku, daži no tiem sasnieguši pat dižkoka izmērus. Mežmalās atrodami arī akmeņu krāvumi, kas ir nozīmīgas dzīves vietas dažādiem kukaiņiem, ķirzakām u.c. dzīvniekiem.

### DABĪGĀ GANIŠANA

ir ilglaicīga zālāju uzturēšana, tos noganot visa gada garumā. Īpaši bargās ziemās lopus piebaro. Ja dabīgās noganišanas teritorija ir ļoti aizaugusi, tad lopi to nespēj atjaunot paši, un saimnieki mērķtiecīgi izcērt krūmus un kokus, lai atjaunotu daļēji atklātu ainavu. Dažreiz zālājus papildus plauj. Ja lopu ir ļoti maz, tad teritorija izskatīsies aizaugusi, pusmežaina, ja lopu ir ļoti daudz, tad tā būs ļoti noganīta. Latvijā visbiežāk lopu blīvums ir par mazu.

## UZKAVĒJIES UN IESAISTIES!

1. Novēro mājlopus! Cik dažādu veidu mājlopu vari ieraudzīt, staigājot pa saimniecību? Vai zini, kā tos visus sauc? Kuri ir vislielākie, kuri – vismazākie?

Pavēro ilgāku laiku, ko tie dara – pastaigājas, ēd, dzer, atpūšas? Vai tie atrodami vienuviet vai atsevišķos bariņos? Vai tie pulcējas kādā noteiktā vietā (kurā?) vai izklīduši pa visu plāvu? Vai tie izskatās apmierināti? Kur un ko dažādi dzīvnieki ēd?

2. Atrodi ganībās dažādu mājlopu mēslus – aitu, kazu, govju, zirgu! Vai vari tos atšķirt? Kuri ir vislielākie? Kuri – vismazākie?

Atrodi govju karašas! Kārtīgi apskati tās! Vai redzi kādus kukaiņus uz tām? Cik daudz? Kā tev šķiet, kāpēc tie tur ir? Sameklē 2 kociņus un apgriez karašu otrādi (ja tā nav pārāk miksta)! Vai redzi kādus kukaiņus arī zem tās? Cik dažādus? Ko tie tur dara?

Klajā plāvā nomēri ar soļiem 100 x 100 soļu lielu laukumu un saskaiti govju karašas un pieraksti! Tad izdari to pašu pie lielajiem kokiem un pie grāvja! Kur karašu ir vairāk vai mazāk? Kā tu domā, kāpēc?

Kāds labums, tavuprāt, plāvai ir no dzīvnieku mēsliem?

## PADOMI DABAS VĒROŠANAI

Ej dabā klusu, lai ieraudzītu un netraucētu savvaļas dzīvniekus un putnus. Vienmēr atceries par dzīvnieku labklājību! Īpašu piesardzību ievēro putnu ligzdošanas vietās, jo iztraucēti putni mēdz pamest ligzdu ar pusperētām olām vai pat putnēniem. Ļoti bailīgi ir gājputni barošanās, atpūtas vai nakšņošanas vietās.

Ja iztraucē putnu ļoti aukstā vai citādi nelabvēlīgā laikā, tas bēg un lieki zaudē dzīvības uzturēšanai nepieciešamo enerģiju.

Esot dabā, atceries arī par citiem cilvēkiem, netrokšņo un netraucē. Cieni zemes īpašniekus! Nobradātas pļavas nevar nopļaut, apsētais lauks nav rotaļu laukums, un izbiedēti lopu bari kādam ir jānomierina.

Apmeklējot īpaši aizsargājamās dabas teritorijas, zemnieku sētas, noskaidro un ievēro to apmeklēšanas noteikumus. Tiem noteikti ir iemesls.

Aiznes sev līdzī tikai sajūtas, fotogrāfijas un iespaidus! Akmeņus, fosilijas, ziedus, gliemežvākus un, jo vairāk, dzīvas radības atstāj to mājās! Tev taču nepatīktu, ja katrs viesis, ejot prom, no tavas mājas kaut ko paņemtu vai pat izdomātu, ka līdzī var paņemt tevi? Un (tas ir noslēpums!) atmiņas par skaistumu ir jaukākas nekā apnicīgi akmentiņi plauktā vai jau pēc pusstundas novītušas puķes.

Dzīvnieku, putnu un augu dzīves vidi pēc sava apmeklējuma atstāj tīru un sakoptu. Visu lieko, konfekšu papīrus, limonādes pudeles un citus gružus ņem sev līdzī un izmet tuvākajā atkritumu konteinerā.

Dabas vērošanai droši vari izmantot dažādas palīgiekārtas – tālskati, lupu, mikroskopu. Ar tiem var saskatīt pavisam citu, bet blakus eksistējošu pasauli!

Dodoties dabā jāgērbjas tā, lai būtu ērti iet, skriet, paslēpties krūmos, pakāpties akmeņu kaudzē vai kokā un vienlaikus paliktu sauss un silts (bet ne sasnīdis!), ar veselām kājām. Aitām, govīm un putniem pilnīgi vienalga, kas tev ir mugurā, bet, tērpies kā uz ballīti, tu, iespējams, pamatīgi viņus sasmīdināsi.



## CEĻOJUMA GALA MĒRĶI

### “JAUN-IEVIŅAS”

Raunas pagasts, Raunas novads  
www.jaun-ievinas.lv  
E-pasts: jaun-ievinas@jaun-ievinas.lv  
Saimnieki:  
Ineta Rudzīte: +371 226463980; Uldis Rudzītis: +371 29495146

### “KURZEMNIEKI”

Libagu pagasts, Talsu novads  
E-pasts: segita@apollo.lv  
Saimniece:  
Egita Sudakova: +371 29279461

### “LEJASĶERZĒNI”

“Kokles”, Naukšēnu pagasts, Naukšēnu novads  
E-pasts: ibaunis@inbox.lv  
Saimnieki:  
Ilmārs Baunis: +371 26511299

### “LEJAS KLEPERI”

Launkalnes pagasts, Smiltenes novads  
E-pasts: rudite.grabovska@du.lv  
Saimnieki:  
Līga Klepere: +371 26485545; Raimonds Klepers: +371 26180947

### “LIELKRŪZES”

Jaunpiebalgas pagasts, Jaunpiebalgas novads  
www.ekokruzes.lv  
E-pasts: info@ekokruzes.lv  
Saimnieki:  
Valentīna Dolmane: +371 26323025;  
Guntars Dolmanis: +371 29146397

### “MAURIŅI”

Veclačienes pagasts, Alūksnes novads  
E-pasts: gunita.virka@inbox.lv  
Saimniece:  
Gunita Virka: +371 29488925

### “SILKALNI”

Vaidavas pagasts, Valmieras novads  
E-pasts: zelte@inbox.lv  
Saimniece:  
Zeltīte Kaviere: +371 29432176

### “VALTI”

Skrundas pagasts, Skrundas novads  
E-pasts: zsvalti@inbox.lv  
Saimnieki:  
Vanda Valtenberga: +371 28353945;  
Rihards Valtenbergs: +371 29504051

### “VEKŠI”

Valkas pagasts, Valkas novads  
E-pasts: sancius@inbox.lv  
Saimniece:  
Sanita Āboliņa: +371 26375441

### “VĪKSNAS”

Brīvēznieku pagasts, Alojas novads  
E-pasts: sarmitebraslava@inbox.lv  
Saimniece:  
Sarmīte Braslava: + 371 29107389