

***Kohēzijas fonda līdzfinansētais projekts
“Antropogēno slodzi samazinošās un informatīvās
infrastruktūras izveide Natura 2000 teritorijās”***

***Dabas aizsardzības pārvaldes
Dabas tūrisma infrastruktūras departamenta
Projektu vadītāja Solvita Kukanovska***



Pamatinformācija:

Tiks izveidota dabas tūrisma infrastruktūra īpaši aizsargājamās dabas teritorijās visā Latvijā:

- 51 Latvijas novadā
- 38 Natura 2000 teritorijās

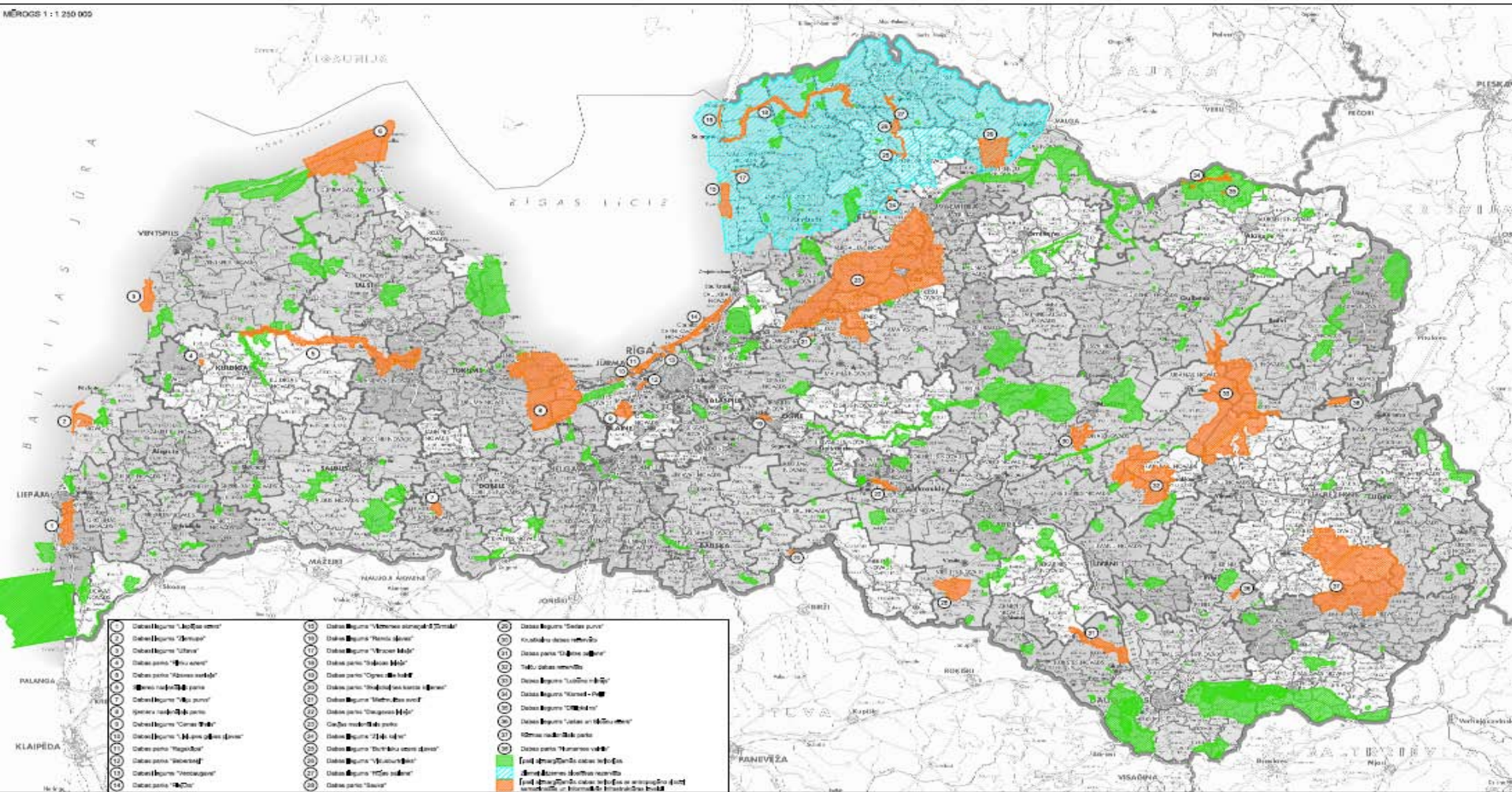
Projekta ilgums

2010.gada augusts – 2012.gada jūnijs

Projekta izmaksas

2 687 207 LVL

Natura 2000 teritorijas, kurās tiks īstenotas projekta aktivitātes



4 (5) aktivitātes:

- *Augsnes erozijas samazināšana*
- *Eitrofā piesārņojuma samazināšana*
- *Apmeklētāju plūsmas optimizēšana*
- *Teritorijas pieejamības nodrošināšana*
- *Informatīvo stendu izgatavošana, izvietošana ārpus projektā iekļautajām Natura 2000 teritorijām par Natura 2000 teritorijās izveidoto infrastruktūru.*

1. Augšnes erozijas samazināšana:

- *norobežojumi - 569 m*
- *laipas – 300 m*
- *laivu novilkšanas vietas – 2 gab.*
- *kāpnes - 5226 m*

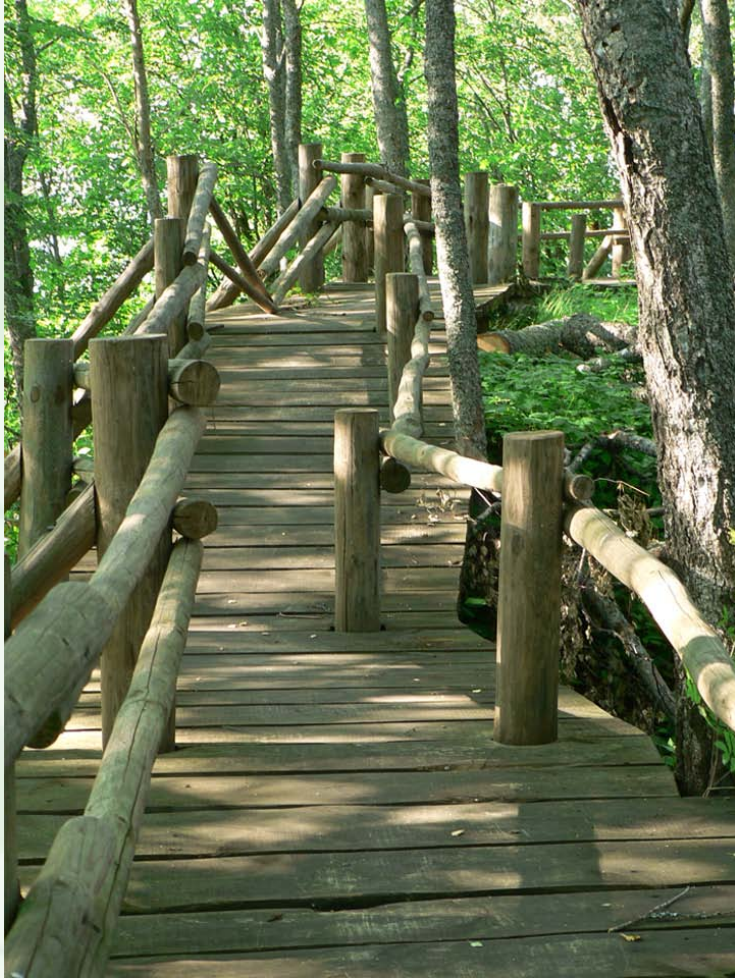


2. Eitrofā piesārņojuma samazināšana:

- *atkritumu savākšanas urnas – 93 gab.*
- *tualetes – 23 gab.*
- *atpūtas vietas – vairāk kā 60 gab.*
- *interaktīvo nodarbību vietas – 6 gab.*



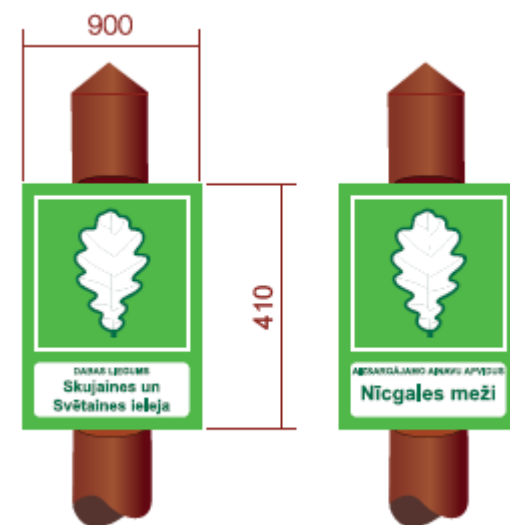
3. Apmeklētāju plūsmas optimizēšana:



- *takas ar dažādiem segumiem 62 km*
- *(šobrīd 147 km), t.sk.:*
 - *laipas 12 km*
 - *tiltiņi 965 m*
 - *kāpnes 205 m*
- *skatu platformas – 3 gab.*
- *skatu torņi (dažādu augstumu) – 14 gab. (šobrīd 11 gb.)*

3. Apmeklētāju plūsmas optimizēšana:

- **informācijas stendi – 143 gab.**
- **robežzīmes – 1516 gab.**
(šobrīd – 790 gab.)
- **dažādas norādes – 204 gab.**
(šobrīd – 500 gab.)
- **ceļa zīmes – 97 gab.**
- **stāvlaukumus un ceļus norobežojošas barjeras – 457 m**



4. Teritorijas pieejamības nodrošināšana:



- ***stāvlaukumi – 14gab. / 6820 m²***
(šobrīd – 3 gab.)
- ***autotransporta apgriešanās vietas – 10 gab. 1676 m²***
- ***pievedceļi – 4 gab.***

Projekta aktivitāšu laika plānojums

Projekta I posms

Dabas tūrisma infrastruktūras izveide Rāznas NP dabas lieguma zonā objektā “Lielais liepu kalns”

- *darbus tiks pabeigti 2011.gada jūlijā*



Projekta aktivitāšu laika plānojums

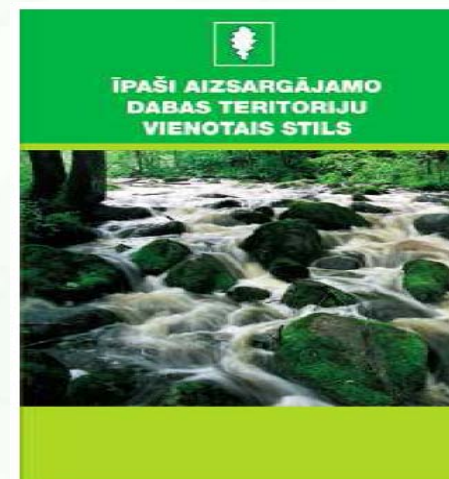
Projekta II posms

“Jaunu taku maršrutu un būvprojekta izstrāde”

- *skiču projekta izstrāde – 2011.gada maijs*
- *tehniskā projekta izstrāde – 2011.gada septembris*

“Infrastruktūras objektu izveide”

- *līdz 2012.gada jūnijam*



Projekta aktivitātes ZBR piekrastē

- ***DP “Salacas ieleja”***
- ***DL “Randu pļavas”***
- ***DL Vitrupes ieleja”***
- ***DL “Randu pļavas”***

Dabas liegums “Randu pļavas”

- ***Robežzīmes 13 gab.***
- ***Informācijas stendi 3 gab.***
- ***Laipa 300m***
- ***Dabas klase (galdi, soli)***



Dabas parks “Salacas ieleja”

- ***Robežzīmes 89 gab.***
- ***Informācijas stendi 10 gab.***
- ***Atpūtas vietas 9 gab.***
- ***Stāvlaukumi 2 gab.***
- ***Taka – 5 km***
- ***Tiltiņš 1 gab.***
- ***Laivu izvilšanas vietas 2 gab.***
- ***Skatu tornis 1 gab.***

Dabas liegums “Vitrupes ieleja”

- ***Robežzīmes 9 gab.***
- ***Informācijas stends 1 gab.***
- ***Atpūtas vieta 1 gab.***
- ***Ceļa barjeras 2 gab.***
- ***Norādes zīmes 2 gab.***

Dabas liegums “Vidzemes akmeņainā jūrmala”

- *Robežzīmes 7 gab.*
- *Informācijas stendi 4 gab.*
- *Atpūtas vieta 1 gab.*
- *Noejas uz jūru 3 gab.*

The background is a solid green color with a subtle, faint pattern of overlapping leaf shapes. The leaves are rendered in a lighter shade of green, creating a layered, organic effect. The central text is white and stands out against the green background.

Paldies !