



2011. gada jūlijs

## Dvietes projekta jaunumi

Jūlijs Dvietes palienē bija siena laiks – tika pļautas bioloģiski vērtīgās pļavas, gatavots siens dabas parka lopiem. Turpinājās sagatavošanās darbi aploka paplašināšanai, LIFE+ projekta ietvaros tika iegādāts pārvietojams nožogojums lopu ķeršanai, kas nepieciešams ganāmpulka aprūpei.

11. jūlijā dabas parka informācijas centrā „Gulbju” mājās notika izglītojoši informējoša nodarbība par 2011. gada dabas simboliem un bioloģiski vērtīgo zālāju apsaimniekošanu. Par bioloģiski vērtīgajiem zālājiem interesentiem stāstīja Dabas aizsardzības pārvaldes eksperts Jānis Kotāns. Dabā tika iepazītas bioloģiski vērtīgo zālāju indikatorsugas. Par šī gada dabas simboliem informāciju sniedza DAP Latgales reģionālās administrācijas pārstāve Inita Bružika. Nodarbībā piedalījās Ilūkstes novada Bebreņu pagasta zemes īpašnieki un Sēlijas vides aizsardzības asociācijas pārstāvji.

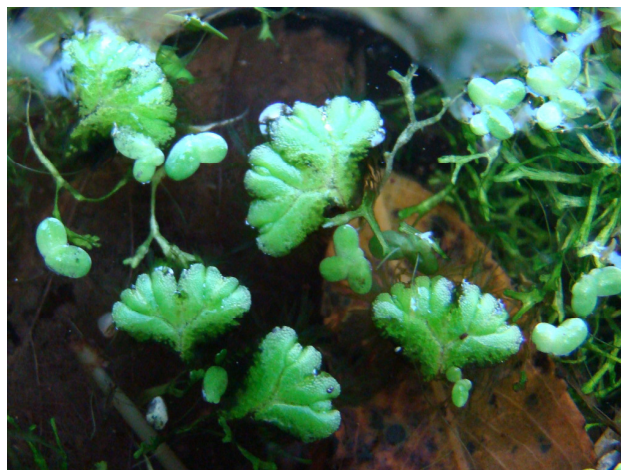


Bioloģiski vērtīgo zālāju indikatorsuga – dzirkstelīte. Foto: Ilze Vilka

Dabas parku lauku prakses ietvaros apmeklēja Daugavpils Universitātes 1. un 2. kursa studenti. Prakses laikā tika atklātas divas agrāk šeit nekonstatētas aizsargājamās augu sugas – peldošā ričijvācelīte (sūna) un purva dzeguzene.



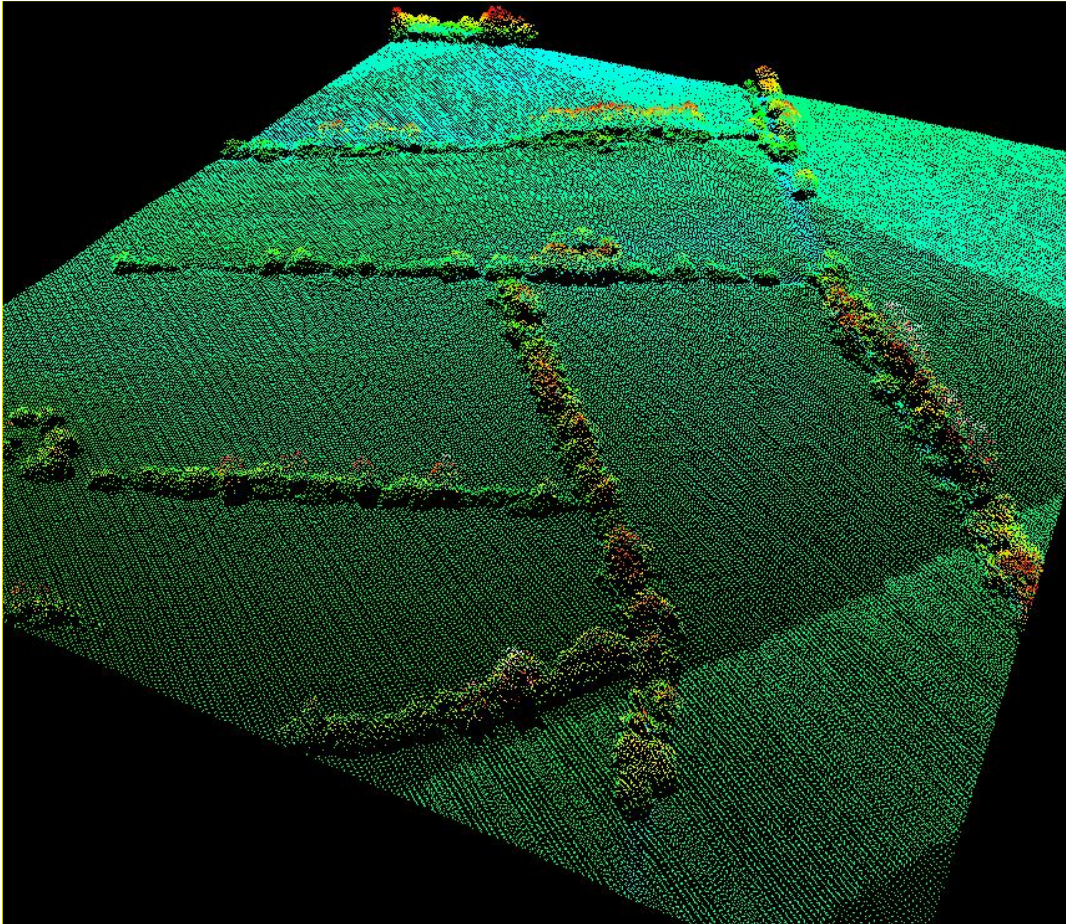
Izglītojošās nodarbības dalībnieki Dvietes palienē.  
Foto: Lilita Vaščenko



Peldošā ričijvācelīte *Ricciocarpos natans* Dvietes palienē.  
Foto: Benita Štrausa

Jūlijā projekta darbinieki no Latvijas Dabas fonda un projekta partnerorganizācijas *Ark Nature* plānoja pieredzes apmaiņas braucienu uz Nīderlandi, kas notiks septembra vidū un kura laikā plānots apmeklēt līdzīgu dabas aizsardzības projektu norises vietas šajā valstī.

Savukārt Vides risinājumu institūts 14. jūlijā veica teritorijas aerofotogrāfēšanu (lāzer-skenēšanu), lai varētu izstrādāt projektā plānoto modeli griezei piemēroto biotopu novērtēšanai. Modelis tiks izstrādāts, savietojot fotografējot iegūto biotopu izplatības informāciju ar griežu sastopamības datiem, kas iegūti putnu uzskaitēs.



Lāzer-skenēšanas datu vizualizācija – trīs dimensiju attēls, kurā redzams ainavas fragments ar zālājiem un aizaugušiem grāvjiem. © VRI

#### **Kontakti:**

Latvijas Dabas fonds

Dzirnavu iela 73-2, Rīga, LV-1011, tālr.: 67830999, fakss: 67830291

Edmunds Račinskis mob. tālr. 29491927, e-pasts: [edmunds@ldf.lv](mailto:edmunds@ldf.lv)

Ilze Vilka mob. tālr. 26562163, e-pasts [ilze.vilka@lu.lv](mailto:ilze.vilka@lu.lv)

Zaiga Brača tālr. 67830996, e-pasts: [zaiga.braca@ldf.lv](mailto:zaiga.braca@ldf.lv)



Ja jūs nevēlaties turpmāk saņemt šos jaunumus, lūdzu, rakstiet uz e-pastu [ilze.vilka@lu.lv](mailto:ilze.vilka@lu.lv)