



2011. gada marts

Dvietes projekta jaunumi

Gatavojoties pirmajai projekta lauku darbu sezonai, martā notika sarunas ar Dvietes palienes zemes īpašniekiem par projektā plānoto ganību aploku paplašināšanu.

23.-25. martā projekta darbinieki dabā apsekoja biotopu apsaimniekošanas pasākumu - upes dabiskā tecējuma atjaunošanas, krūmu ciršanas un ganību ierīkošanas vietas, kā arī hidroloģiskā monitoringa novērojumu punktus, kas gan tobrīd vēl atradās zem sniega un ledus.

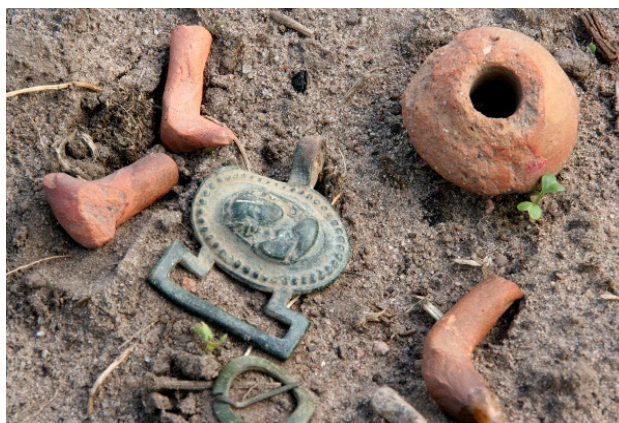


Hidroloģiskā monitoringa novērojumu vieta atjaunojamās Dvietes vecgultnes krastā 24. martā, īsi pirms palu sākuma. Foto: E. Račinskis

Regulāri hidroloģiskie novērojumi Dvietes palienē jau tika veikti pirms projekta sākuma, un tie būs ļoti nozīmīgi upes palienes dabiskā

hidroloģiskā režīma atjaunošanas gaitas novērtēšanai projekta laikā, kā arī pēc projekta beigām.

Nemot vērā Dvietes senlejas īpašo kultūrvēsturisko vērtību, projekta mājas lapa www.dvietespaliene.lv ir papildināta ar kultūrvēstures aprakstu, izveidojot arī atbilstošu sadaļu fotoattēlu galerijā.



Viens no mājas lapā aplūkojamiem attēliem – Dvietes palienes dabas parkā atrastās viduslaiku un jaunāko laiku senlietas. Foto: Jan van der Veen

Martā Dvietes palienē vēl bija dziļš sniegs un pali nebija sākušies. Taču par pavasara atnākšanu liecināja gan atlidojušie gājputni – lauka cīruļi, mājas strazdi, ķīvītes, dzērves, baltie stārķi un baltās cielavas, gan ganāmpulkā piedzimušie 4 kumeļi.

Kontakti:

Latvijas Dabas fonds
Dzirnavu iela 73-2, Rīga, LV-1011, tālr.: 67830999, fakss: 67830291

Edmunds Račinskis mob. tālr. 29491927, e-pasts: edmunds@ldf.lv

Ilze Vilka mob. tālr. 26562163, e-pasts ilze.vilka@lu.lv

Zaiga Brača tālr. 67830996, e-pasts: zaiga.braca@ldf.lv



Ja jūs nevēlaties turpmāk saņemt šos jaunumus, lūdzu, rakstiet uz e-pastu ilze.vilka@lu.lv.