

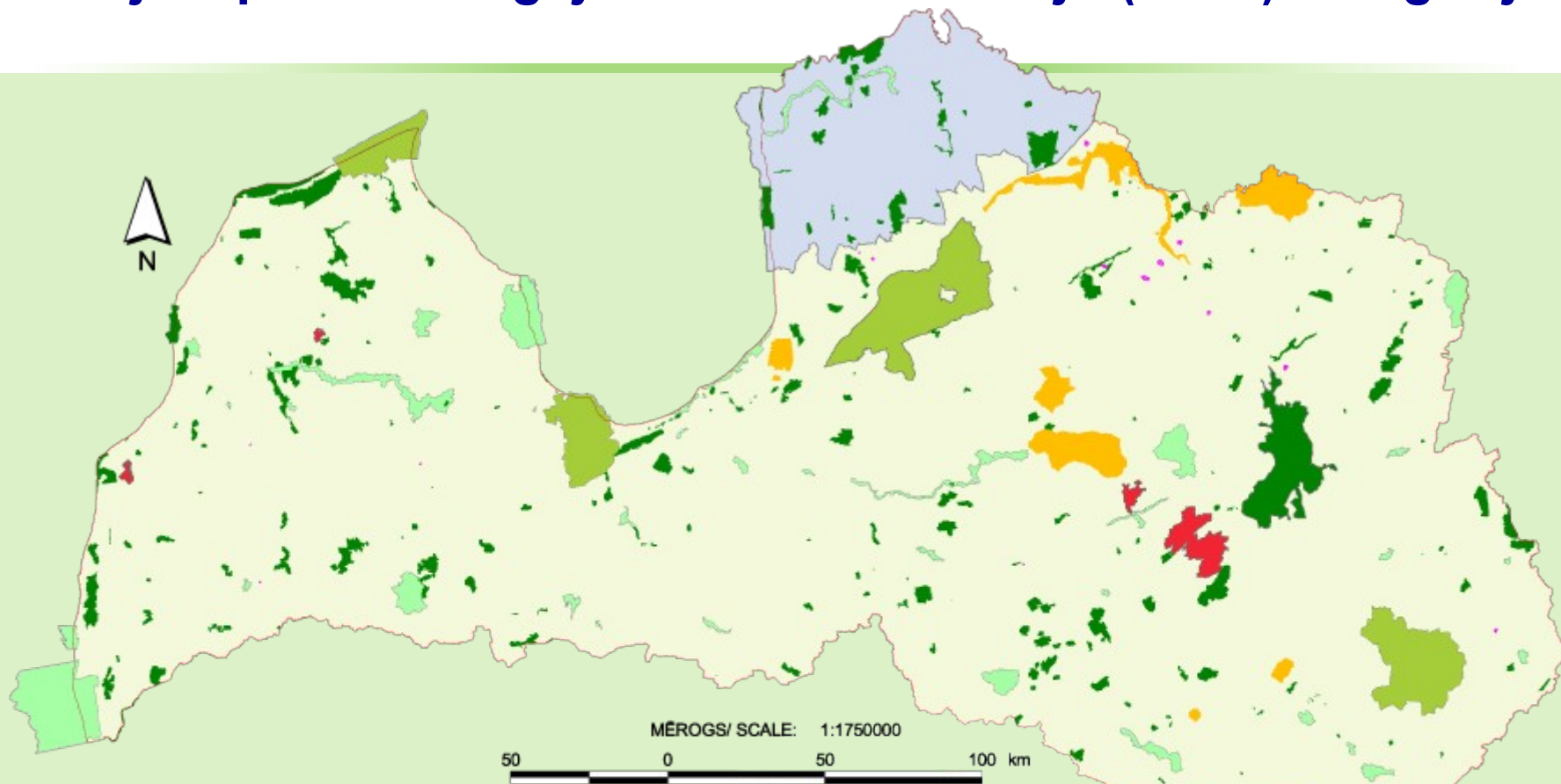
DAP ZBR administrācijas atbildība Rīgas jūras līča piekrastē

Plānošanas un ekspertīzes daļas
pārvaldes eksperte M.Bitmane

Kuiviži, 17.05.2010



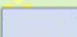
Latvijas īpaši aizsargājamo dabas teritoriju (ĪADT) kategorijas



"Natura 2000" aizsargājamās dabas teritorijas/ "Natura 2000" nature protected areas:

- | | |
|--|--|
|  lieguma zonas/ nature reserve zone |  ģeoloģiskie un ģeomorfoloģiskie dabas pieminekļi/ nature monuments |
|  dabas rezervāti/ strict nature reserve |  dabas liegumi/ nature reserve |
|  nacionālie parki/ national parks |  aizsargājamo ainavu apvidi/ protected landscape areas |
|  dabas parki/ nature parks |  mikroliegumi/ microreserves |

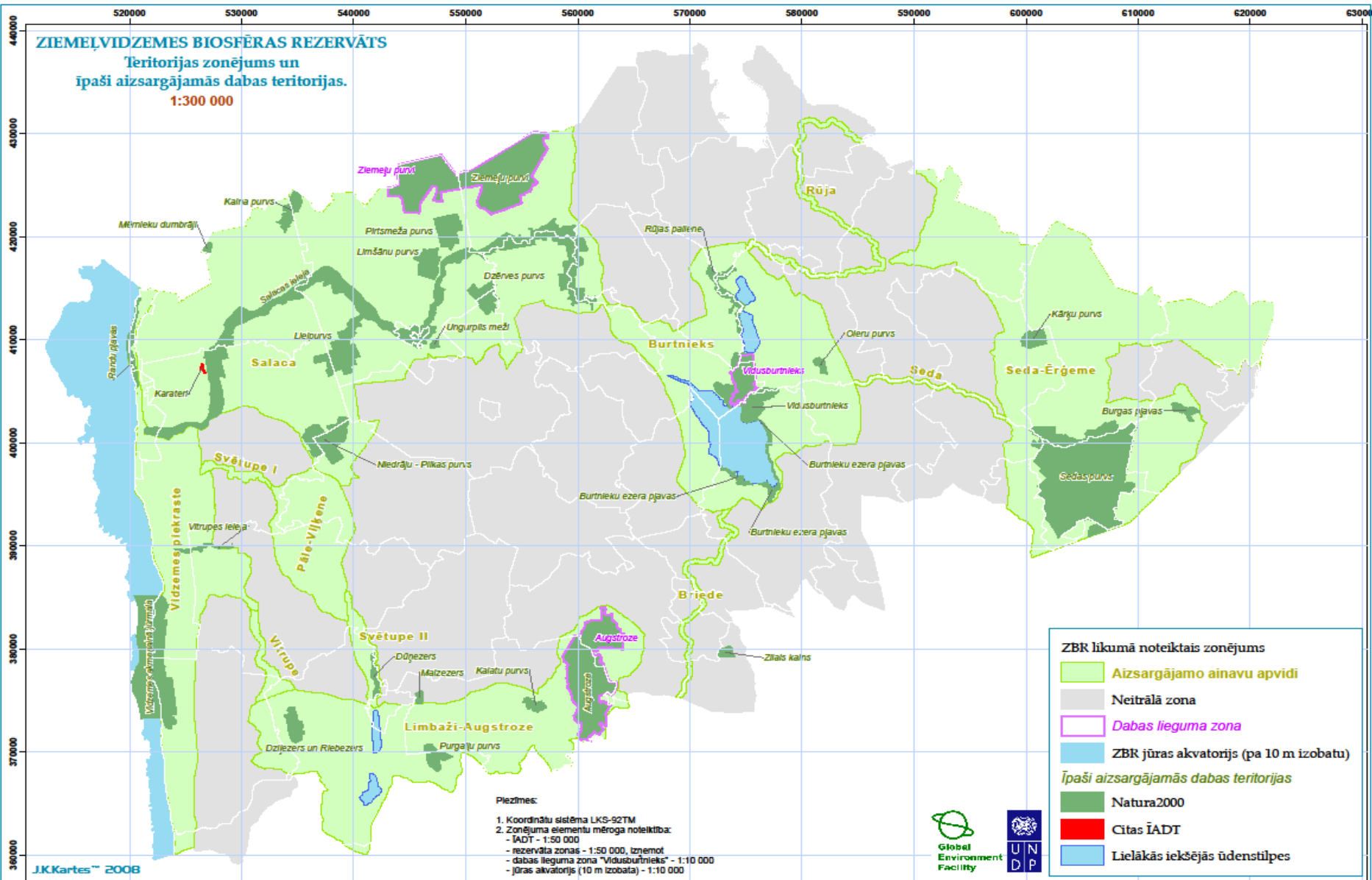
Pārējās aizsargājamās dabas teritorijas/other nature protected areas:

- | |
|--|
|  biosfēras rezervāts/ biosphere reserve |
|--|

ZIEMEĻVIDZEMES BIOSFĒRAS REZERVĀTS

Teritorijas zonējums un
īpaši aizsargājamās dabas teritorijas.

1:300 000



pēc 2009. gada 1. jūnija

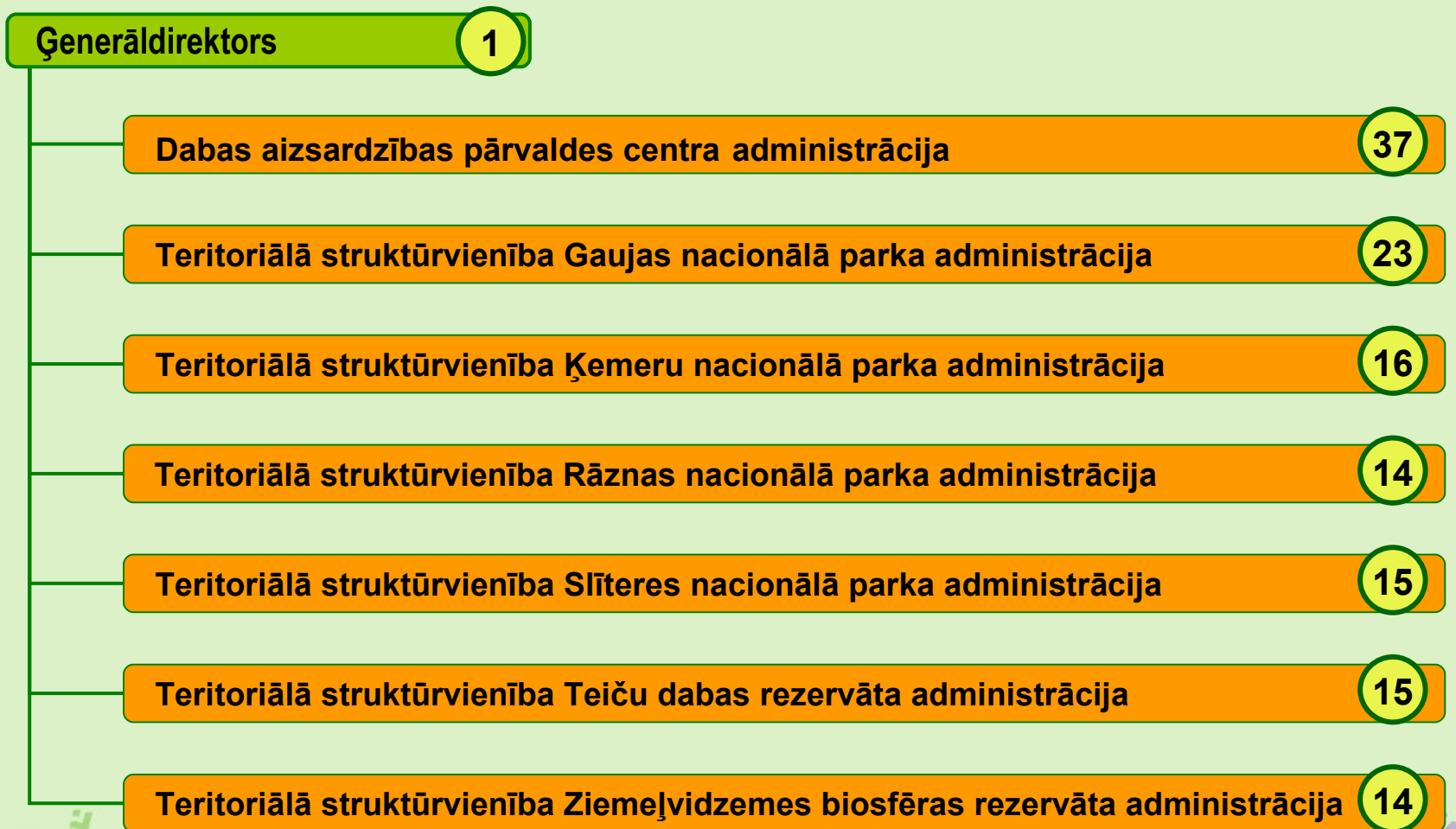
ZBR administrācija



**Dabas aizsardzības pārvaldes
teritoriālā struktūrvienība**



Dabas aizsardzības pārvaldes struktūra un darbinieku skaits



Dabas aizsardzības pārvaldes teritoriālo administrāciju veicamo funkciju teritoriālais pārklājums



Īpaši aizsargājamās dabas teritorijas

ZBR administrācijas pārraudzībā nodotas 117 ĪADT:

- biosfēras rezervāts;*
- 3 aizsargājamo ainavu apvidi;*
- 50 dabas liegumi;*
- 2 dabas parki;*
- 3 aizsargājamās jūras teritorijas;*
- 38 ģeoloģiskie un ģeomorfoloģiskie pieminekļi;*
- mikroliegumi, dendroloģiskie stādījumi, alejas.*



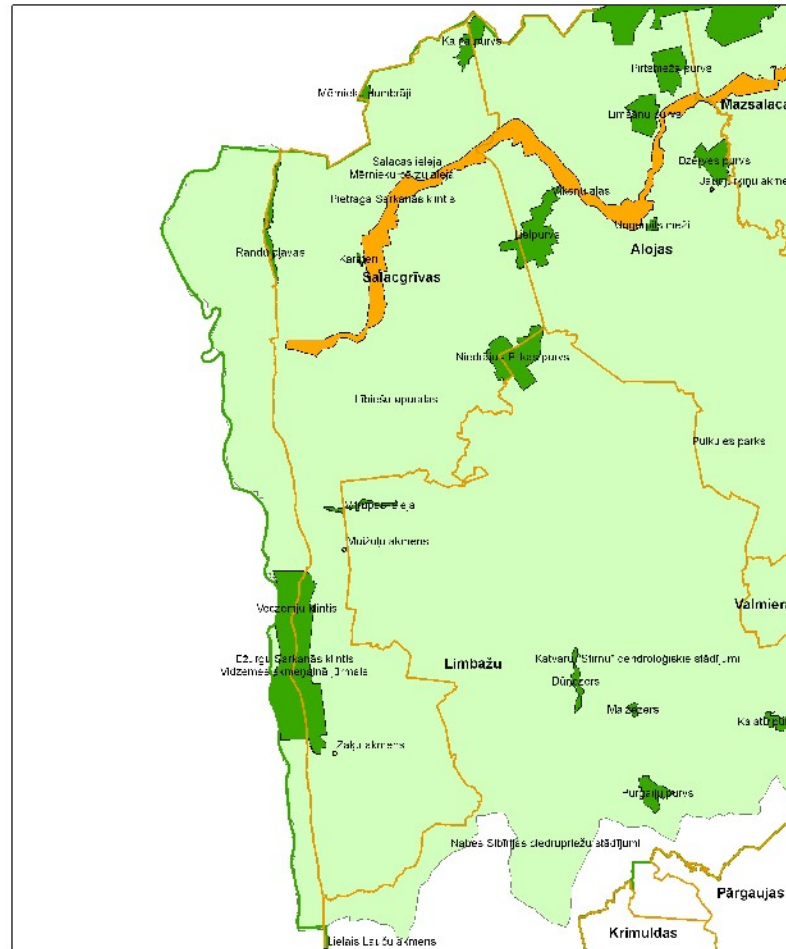
ĪADT Salacgrīvas novadā

(dabas liegumi, dabas parki, biosfēras rezervāts)

- *Ziemeļvidzemes biosfēras rezervāts;*
- *dabas parks “Salacas ieleja”;*
- *dabas liegums “Randu pļavas”;*
- *dabas liegums “Vidzemes akmeņainā jūrmala”;*
- *dabas liegums “Vitrupes ieleja”;*
- *dabas liegums “Karateri”;*
- *dabas liegums “Mērnieku dumbrāji”;*
- *dabas liegums “Kalna purvs”;*
- *dabas liegums “Niedrāju-Pilkas purvs”;*



ĪADT Salacgrīvas novadā



Apzīmējumi

- | | | |
|----------------|--------------------------|------------------------------------|
| Novadu robežas | Alejas | Ziemeļvidzemes biosfēras rezervāts |
| Dabas parki | Dendroloģiskie stādījumi | |
| Dabas liegumi | Ģeoloģiskie objekti | |



Piekrastes un ĪADT izmantošanas un apsaimniekošanas regulējošie normatīvie akti

- *Aizsargjoslu likums*
- *MK 16.03.2010 noteikumi Nr. 264 “Īpaši aizsargājamo dabas teritoriju vispārējie aizsardzības un izmantošanas noteikumi”*
- *Individuālie aizsardzības un izmantošanas noteikumi:*
 - ZBR (10.10.2000 MK noteikumi Nr. 353);*
 - DL “Vidzemes akmeņainā jūrmala” (07.07.2008 MK noteikumi Nr. 512);*
 - DL “Randu pļavas” (10.02.2009 MK noteikumi Nr. 124);*
 - DL “Vitrupes ieleja” (24.03.2009 MK noteikumi Nr. 254);*
 - DP “Salacas ieleja” (10.03.2009 MK noteikumi Nr.228).*
- *MK 29.08.2006 noteikumi Nr.717 “Kārtība koku ciršanai ārpus meža zemes”.*



Ar Administrāciju saskaņojamās darbības

dabas liegumos un dabas parkā

- publiski pieejamu dabas tūrisma un izziņas infrastruktūras objektu ierīkošana (takas, skatu torņi, telšu vietas, stāvlaukumi, apmeklētāju un informācijas centri)
iepriekš arī ZBR ainavu aizsardzības zonā
- publisku sporta, izklaides vai atpūtas pasākumu, kā arī nometņu rīkošana (< 60 cilvēku)
arī Rīgas jūras līča piekrastes aizsargjoslā



Ar Administrāciju saskaņojamās darbības II

dabas liegumos un dabas parkā

- *kuģošanas līdzekļu bāžu paplašināšana vai piestātņu ierīkošana;*
- *upju dabiskā tecējuma, ūdenstecēm un ūdenstilpnēm piegulošo teritoriju hidroloģiskā režīma atjaunošana;*
- *īpaši aizsargājamo sugu un to dzīvotņu atjaunošanas pasākumu veikšana;*
- *zivju migrācijas ceļu atjaunošana.*



Ar Administrāciju saskaņojamās darbības III

dabas liegumos un dabas parkā

- *koku ciršana ārpus meža zemes;
arī Rīgas jūras līča piekrastes aizsargjoslā*
- *koku ciršana citā cirtē ainavas veidošanai (meža zemēs);*
- *meža atjaunošana stādot vai sējot;*
- *ārstniecības vai dekoratīvo augu vākšana;*
- *zinātnisko pētījumu veikšana;*
- *darbību, kas izraisa pazemes ūdeņu, gruntsūdeņu un virszemes ūdeņu līmeņu maiņu veikšana.*



Ar Administrāciju saskaņojamās darbības IV

Dabas parkā “Salacas ieleja”:

- *auto, moto, ūdenstransporta, ūdensslēpošanas, velo un orientēšanās sacensību rīkošana, kā arī ralliju treniņbraucienus un izmēģinājuma braucienus rīkošana;*
- *augošu koku atzarošana mežaudzēs, izņemot skatu punktu ierīkošanai, elektrolīniju uzturēšanai vai satiksmes drošībai uz ceļiem;*
- *grunts ņemšana un izgāšana Salacas upē;*
- *taimiņu mazuļu ielaišana Salacā un tās pietekās;*
- *bebru aizsprostu bojāšana.*

Dabas liegumā “Vidzemes akmeņainā jūrmala”:

- *reklāmas izvietošana dabā ārpus apdzīvotām vietām;*
- *koku ciršana kopšanas cirtē Rīgas jūras līča piekrastes aizsargjoslā;*
- *medības.*



Ar Administrāciju saskaņojamās darbības V

Dabas liegumā “Vitrupes ieleja”:

- *koku sagāzumu izvākšana no ūdens, lai nodrošinātu caurceļotājzivju migrāciju.*

Dabas liegumā “Randu pļavas”:

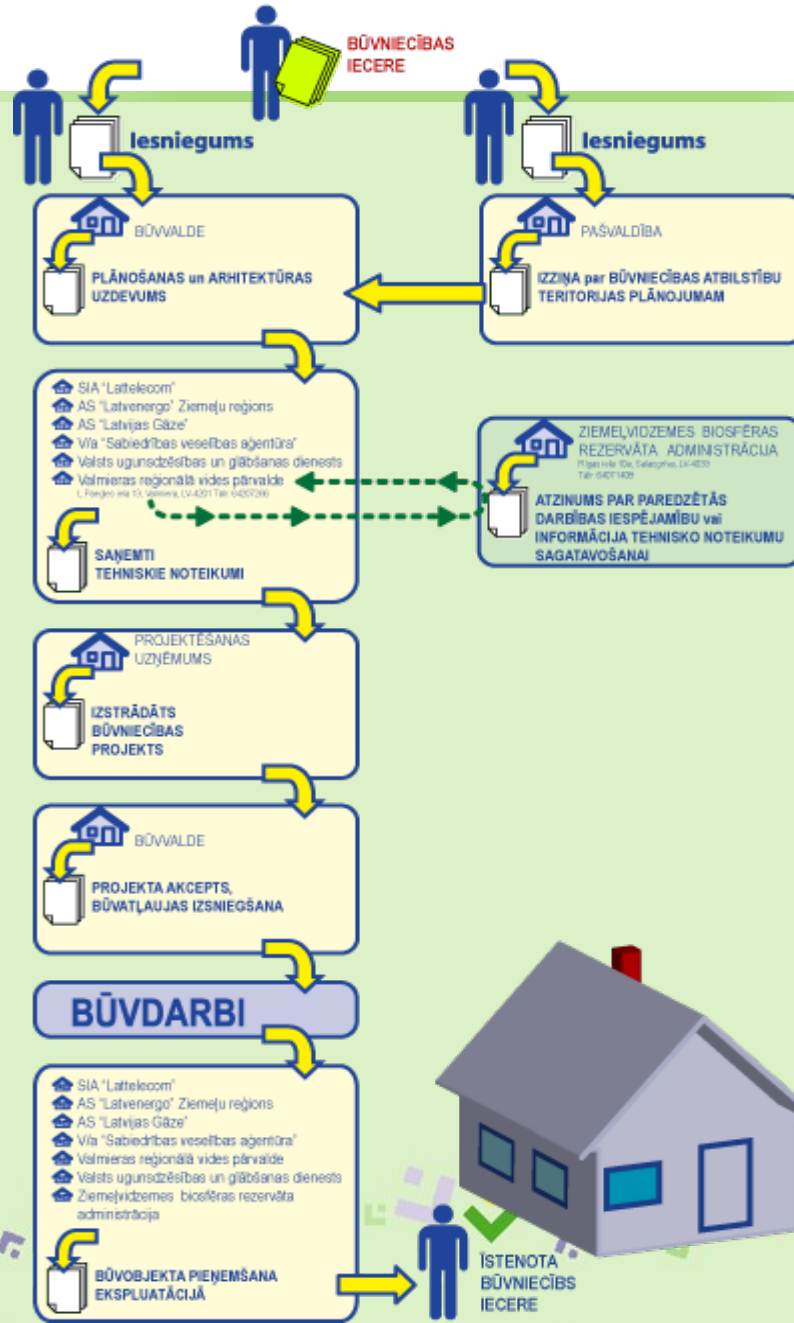
- *sausās zāles un niedru platību dedzināšana;*
- *jaunu ceļu ierīkošana;*
- *aploku un nojumju izveidošana savvaļas lopu ganīšanai;*
- *atpūtai piemērotu pludmaļu ierīkošana, atbrīvojot piekrastes daļu no apauguma;*
- *mākslīgu salu jūras zīriņu ligzdošanai izveidošana.*

Visā ZBR teritorijā:

- *vēja elektrostaciju izvietojuma saskaņošana.*



Lai īstenotu būvniecības ieceri īpašumā, kas atrodas ZBR teritorijā, jāveic virkne saskaņošanu.



kā arī...

- *sniedzam dabas izziņas un vides interpretācijas pakalpojumus;*
- *konsultējam pašvaldības, zemju īpašniekus vides aizsardzības un teritorijas ilgtspējīgas attīstības jautājumos;*
- *sadarbojamies ar skolām, bibliotēkām, NVO, ViA, u.c.;*
- *piedalāmies un organizējam talkas, kā arī Putnu, Meža, Zemes, Mitrāju dienu pasākumus, u.c.;*
- *īstenojam sabiedrisko monitoringu;*
- *realizējam projektus;*
- *veicam ĪADT aizsardzības un izmantošanas noteikumu ievērošanas kontroli;*
- *piedalamies zivju resursu aizsardzības kontrolē;*
- *novēršam infrastruktūras objektu bojājumus;*
- *uzstādam zīmes, stendus un citus infrastruktūras objektus...*



ERAF projekta “Infrastruktūras izveide Natura 2000 teritorijās” ietvaros plānotās aktivitātes Salacgrīvas novadā

Dabas liegumā “Vidzemes akmeņainā jūrmala”:

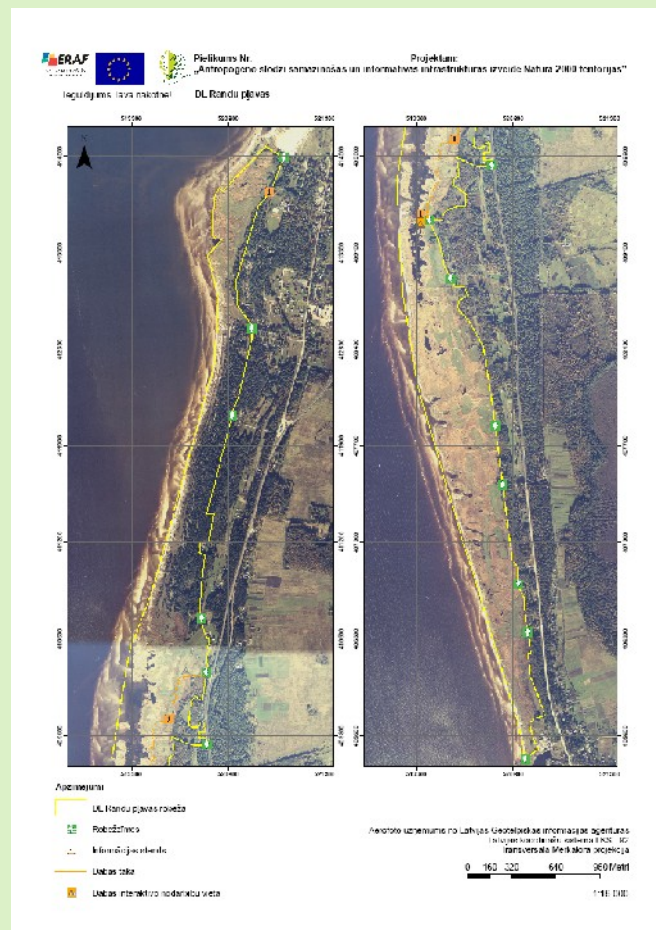
- 3 kāpnes (noejas uz jūru),
- 1 atpūtas vieta,
- 4 informācijas stendi,
- 7 robežstabi;

Dabas liegumā “Randu pļavas”:

- laipas 300m garumā,
- 3 informācijas stendi,
- 13 robežstabi;

Dabas parkā “Salacas ieleja”:

- 3 informācijas stendi;
- 1 skatu tornis;
- 1 atpūtas vieta



PALDIES!

**DAP ZBR administrācijas
Plānošanas un ekspertīzes daļas
pārvaldes eksperte Madara Bitmane
tālrunis: 64071408; 29359095
e-pasts: madara.bitmane@daba.gov.lv**

