

# Projekts “Dabas resursu izmantošana NATURA 2000 teritorijās – tūrisma galamērķos” (2008 – 2011)

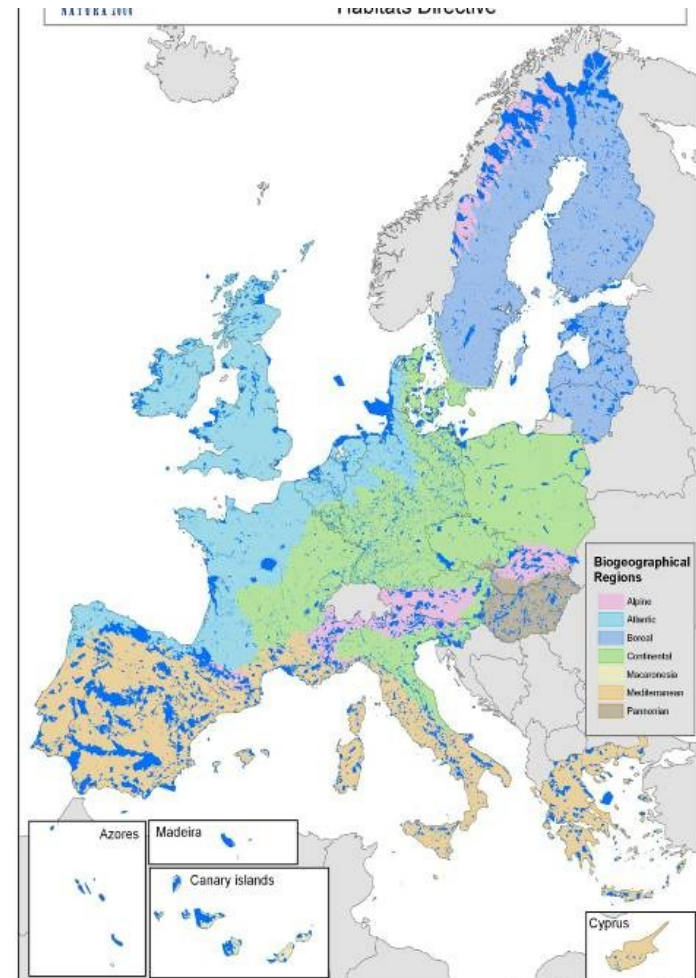


Finansēts ar EEZ un Norvēģijas finanšu instrumentu granta palīdzību  
no Islandes, Lihtenšteinas un Norvēģijas

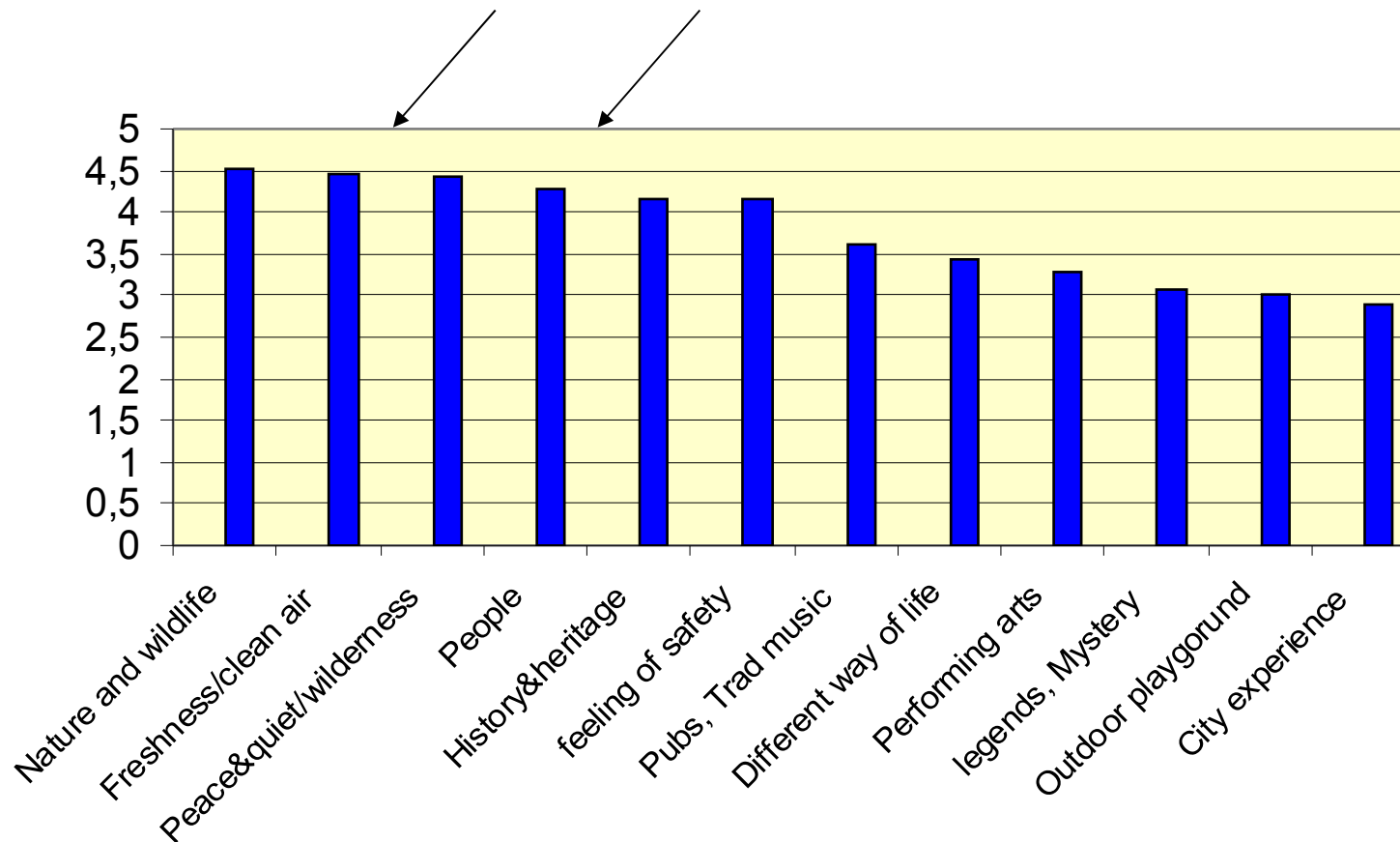


# Natura2000 vietas Eiropā

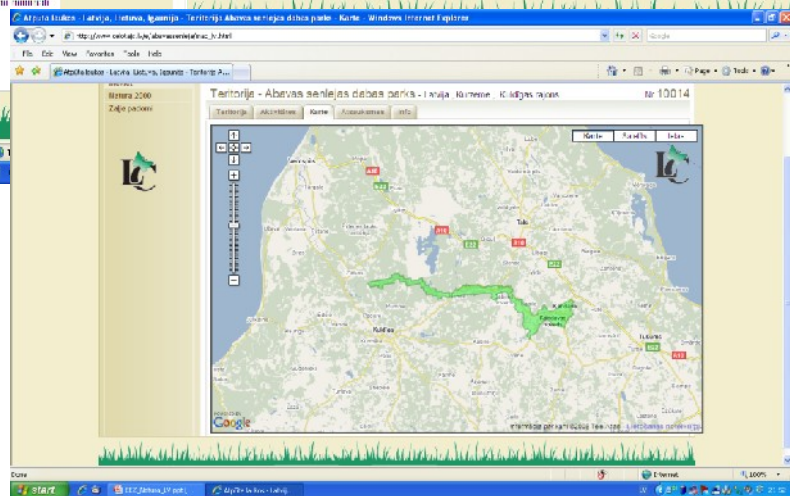
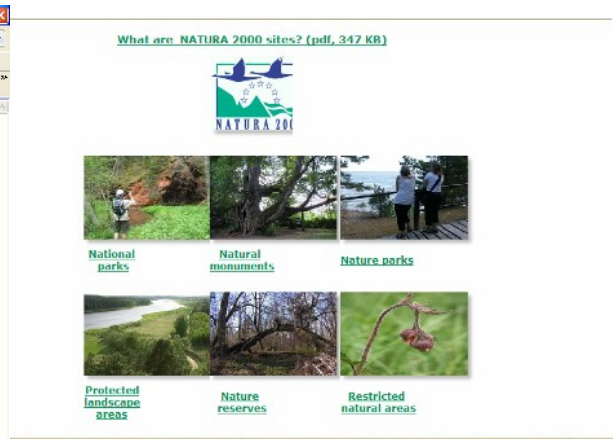
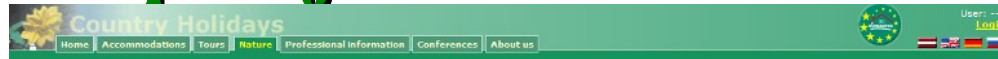
- Tās ir skaistākās dabas vietas Eiropā
- Tās ir visās 27 Eiropas valstīs
- Tas veido unikālu dabas vietu tīklu
- Tās sedz 20% no visas Eiropas Savienības teritorijas (Latvijā -12%) - kopā ir 20 000 vietu



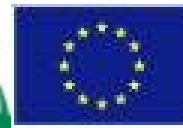
# Tūristi arvien vairāk pieprasa dabu Eiropā



# Projekts NATURA2000 un lauku tūrisms – daba pieejamāka tūristam



www.celotajs.lv



# Projekta partneri



Latvijas lauku tūrisma asociācija “Lauku ceļotājs”  
[www.celotajs.lv](http://www.celotajs.lv)



Latvijas dabas fonds [www.ldf.lv](http://www.ldf.lv)

Projekta mērķis:

Bioloģiskās daudzveidības un dabas resursu saglabāšana un racionāla izmantošana Natura2000 teritorijās - tūrisma galamērķos, nodrošinot tajās līdzsvarotu un plānotu ekonomisko attīstību.



Finansēts ar EEZ un Norvēģijas finanšu instrumentu granta palīdzību no Islandes, Lihtenšteinas un Norvēģijas

# Galvenās projekta aktivitātes

- Tūrisma attīstības plānu izstrāde četrām Natura2000 teritorijām Latvijā.
- Vadlīniju dabas objektu apsaimniekošanai un izmantošanai tūrisma piedāvājumā izstrāde.
- Norvēģijas dabas un vides ekspertu pieredzes apgūšana.
- Zaļo padomu izstrāde ceļotājam.
- Piecu aktīvā tūrisma ceļvežu sagatavošana un publicēšana.
- Regulāras informācijas par projekta aktivitātēm un rezultātiem nodrošināšana Lauku ceļotāja un LDF mājas lapās.
- Publicitātes nodrošināšana - piedalīšanās izstādēs, konferenču, reģionālo semināru un mediju braucienu organizēšana.

# Tūrisma ceļveži

- Ceļveži tūristiem:

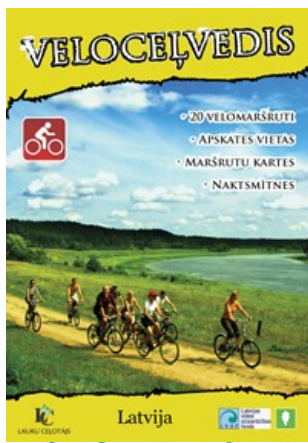
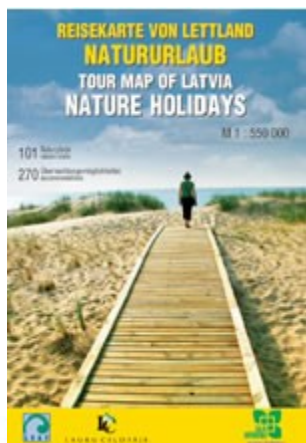
Feb 2009 - Ūdenstūrisma ceļvedis (40 laivojamas upes un ezeri)

Okt 2009 - Ceļvedis pa skaistākām dabas vietām Latvijā

Marts 2010 – Dabas takas/ kājnieku maršrutu ceļvedis

Okt 2010 - Velo ceļvedis Latvijā

Marts 2011 – Ceļvedis pa skaistākām dabas vietām Baltijā



# Sasniedzamie rezultāti

- Izstrādāti tūrisma attīstības plāni 4 Natura2000 teritorijām:
  - Dabas parkam "Abavas senleja"
  - Rāznas ezera nacionālajam parkam
  - Dabas parkam "Dvietes paliene"
  - Rīgas līča Vidzemes piekrastes posmam
- Vadlīnijas Natura2000 teritoriju apsaimniekošanai ilgtspējīga tūrisma kontekstā.
- Sagatavoti un izdoti aktuāli videi draudzīgi tūrisma ceļveži

**jeb**

**Kā dabas resursus veiksmīgi iekļaut  
tūrisma piedāvājumā, abām pusēm  
iegūstot!**

