



**ĪADT un NATURA 2000
teritorijas – populāri Latvijas
tūrisma galamērķi**

Autors, foto:

Juris Smaļinskis

LLTA “Lauku ceļotājs”



**Kas ir Latvijas nozīmīgākie
tūrisma resursi (globāli) ?**

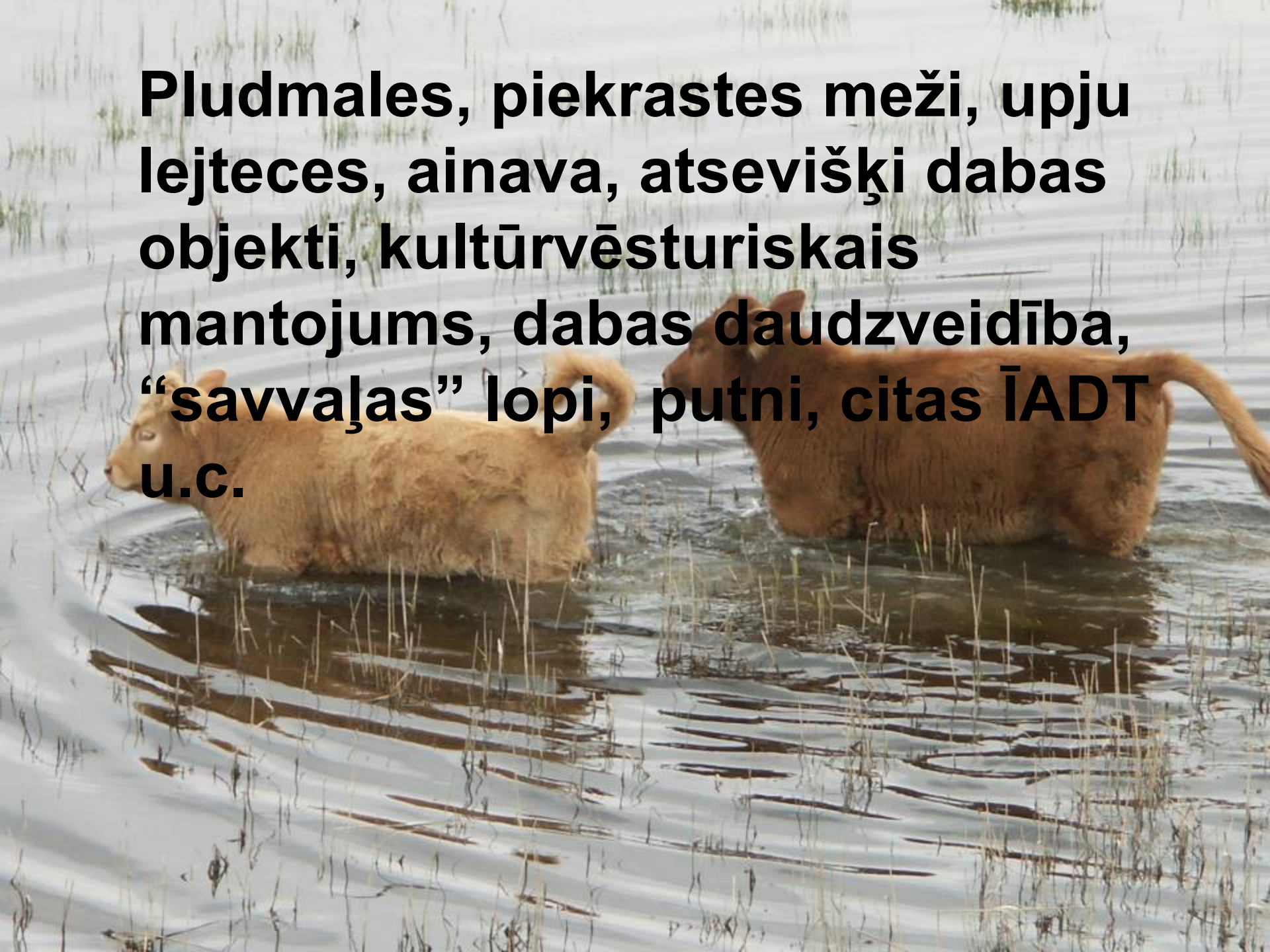
Kas ir **Latvijas piekrastes**
nozīmīgākie tūrisma resursi?



Kas ir **ZBR** piekrastes nozīmīgākie tūrisma resursi?



**Pludmales, piekrastes meži, upju
lejteces, ainava, atsevišķi dabas
objekti, kultūrvēsturiskais
mantojums, dabas daudzveidība,
“savvaļas” lopi, putni, citas ĪADT
u.c.**



Prezentācijas saturs/mērķis

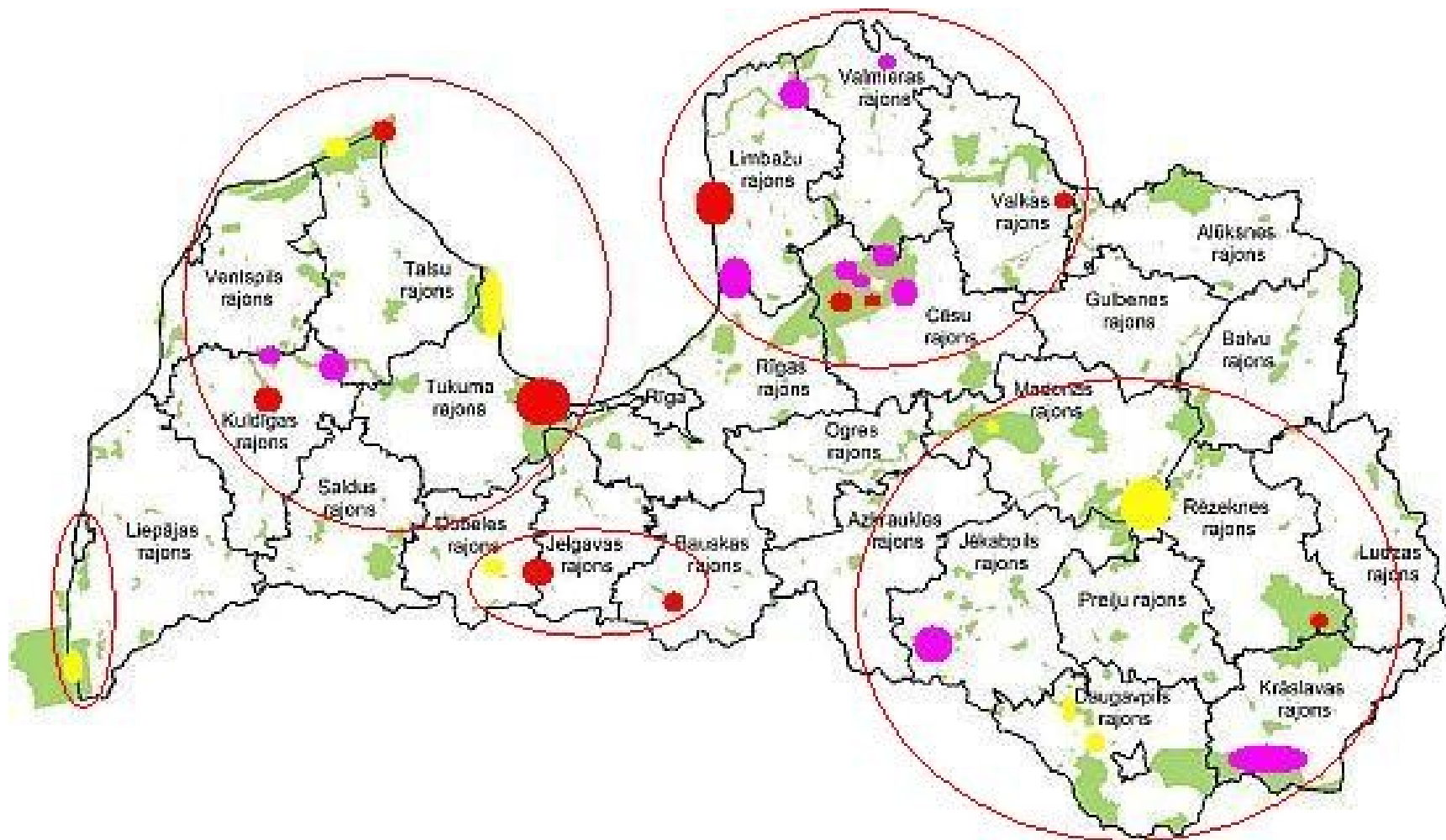
- ĪADT (NATURA 2000) – viens no nozīmīgākajiem Latvijas tūrisma resursiem ārpus Rīgas
- Neliels ieskats statistikā
- Līdzšinējā prakse
-resursi/infrastruktūra/produkts
- Daži apsaimniekošanas +/- piemēri
- Nozīmīgākās problēmas



Latvijas/projekta ĪADT



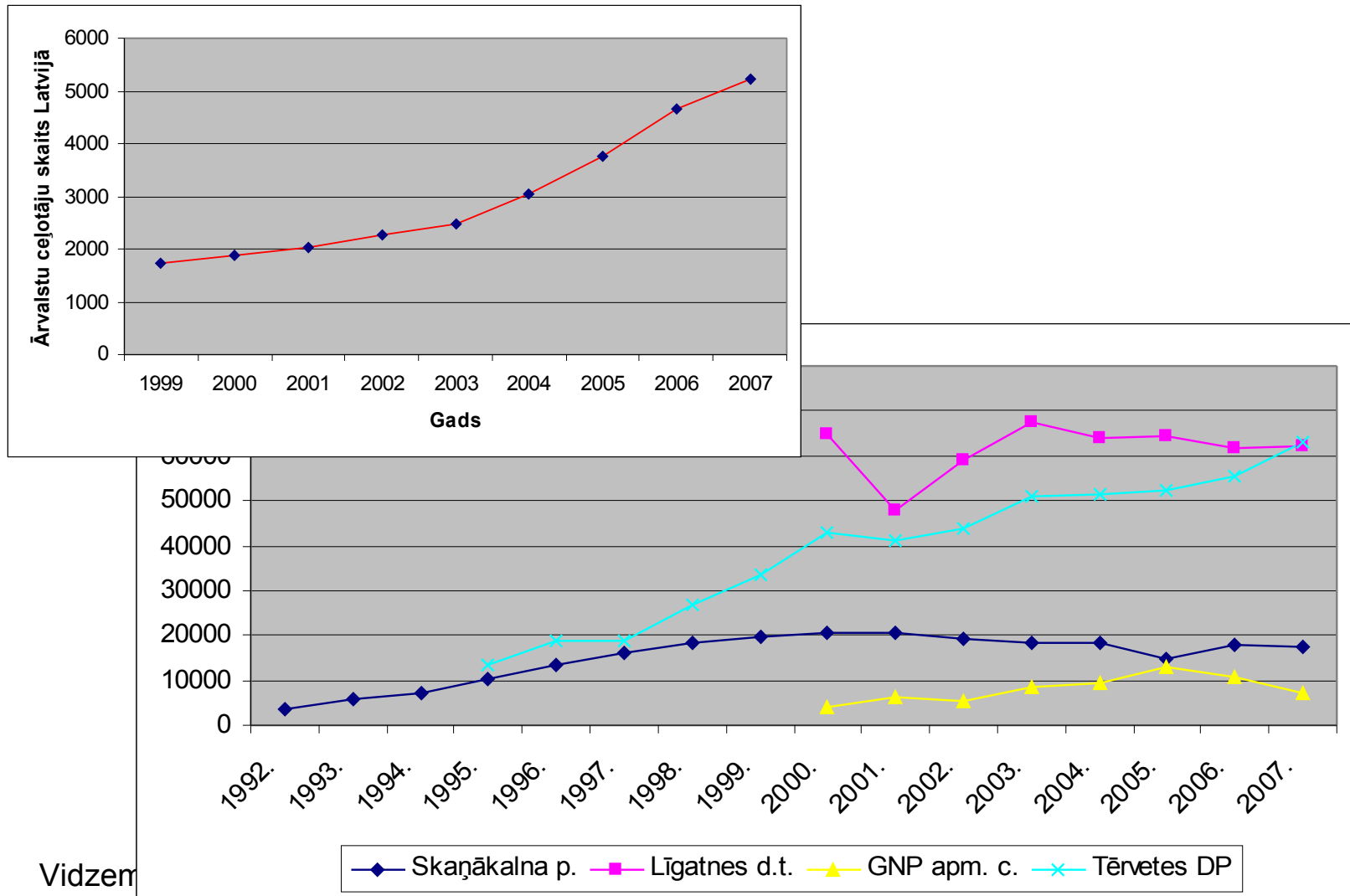
30 ĪADT/objekti – populārākie tūrisma galamērķi



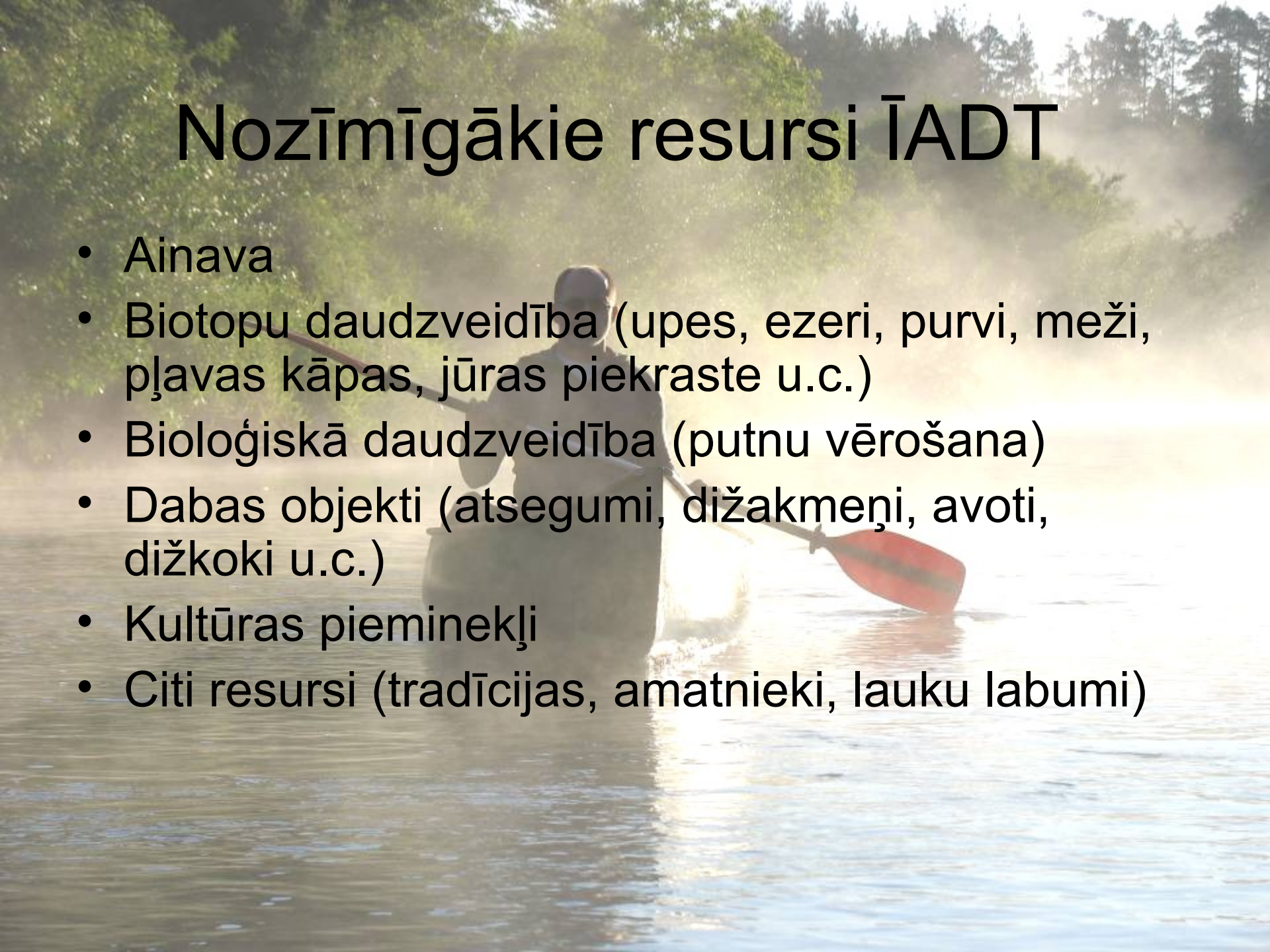
ĪADT masveida “topi”

1.	Ventas rumba	100 000	Nr. 1 Kuldīgas
2.	Tērvetes DP	63 000	Nr. 1 Dobeles
3.	Vidzemes AJDL	63 000	Nr. 1 Limbažu
4.	Līgatnes dabas takas	62 276	Nr. 1 Cēsu
5.	Kolkas rags	51 350	Nr. 1 Talsu

Apmeklētāju skaita dinamika dažās populārākajās Latvijas ĪADT



Nozīmīgākie resursi ĪADT

- Ainava
 - Biotopu daudzveidība (upes, ezeri, purvi, meži, pļavas kāpas, jūras piekraste u.c.)
 - Bioloģiskā daudzveidība (putnu vērošana)
 - Dabas objekti (atsegumi, dižakmeņi, avoti, dižkoki u.c.)
 - Kultūras pieminekļi
 - Citi resursi (tradīcijas, amatnieki, lauku labumi)
- 
- A person in a canoe is shown from behind, paddling on a calm river. The scene is bathed in the warm, golden light of a low sun, creating a misty atmosphere and reflecting the light on the water's surface. The background is filled with lush green trees and foliage.

Šī brīža populārākais ĪADT piedāvājums

- Dabas takas, kājinieku tūrisma maršruti
- Atsevišķi labiekārtoti dabas objekti
- Ūdenstūrisma maršruti (Gauja, Salaca, Venta, Abava, Irbe)
- Velotūrisma maršruti (NP, dabas parki)
- Vides gidi (IADT administrācijas u.c.)
- Pasākumi (putnu dienas, sikspārņu naktis)
- Lauku labumu saimniecības, amatnieki
- Tūristu mītnes

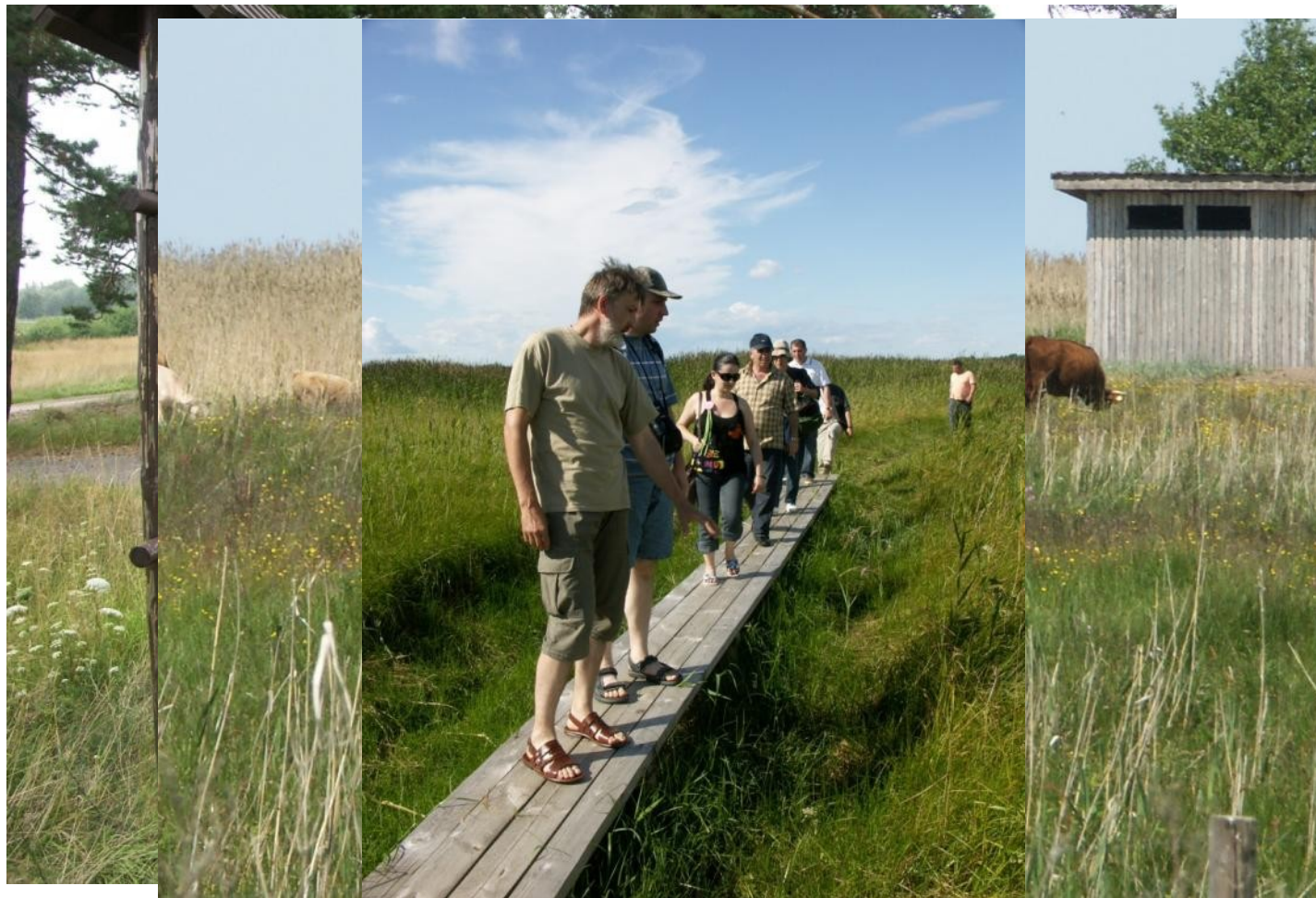
Pozitīvie **ĪADT un NATURA 2000**
izmantošanas piemēri Rīgas jūras
līča piekrastē
(tūrisms, rekreācija, atpūta)

Apskatītie piemēri (Rīgas jūras līcis)

- Randu pļavas
- Salaca
- Veczemju klintis
- Baltās kāpas dabas taka
- Piejūras dabas parks
- Ragakāpas dabas parks
- Pliņciema dabas liegums
- Rojas iniciatīvas (autostāvvietas, Rojas upe)
- Pūrciemā Baltās kāpas taka
- Slīteres nacionālais parks



Randu pļavu dabas liegums



Kas šī ir par vietu?



Salaca



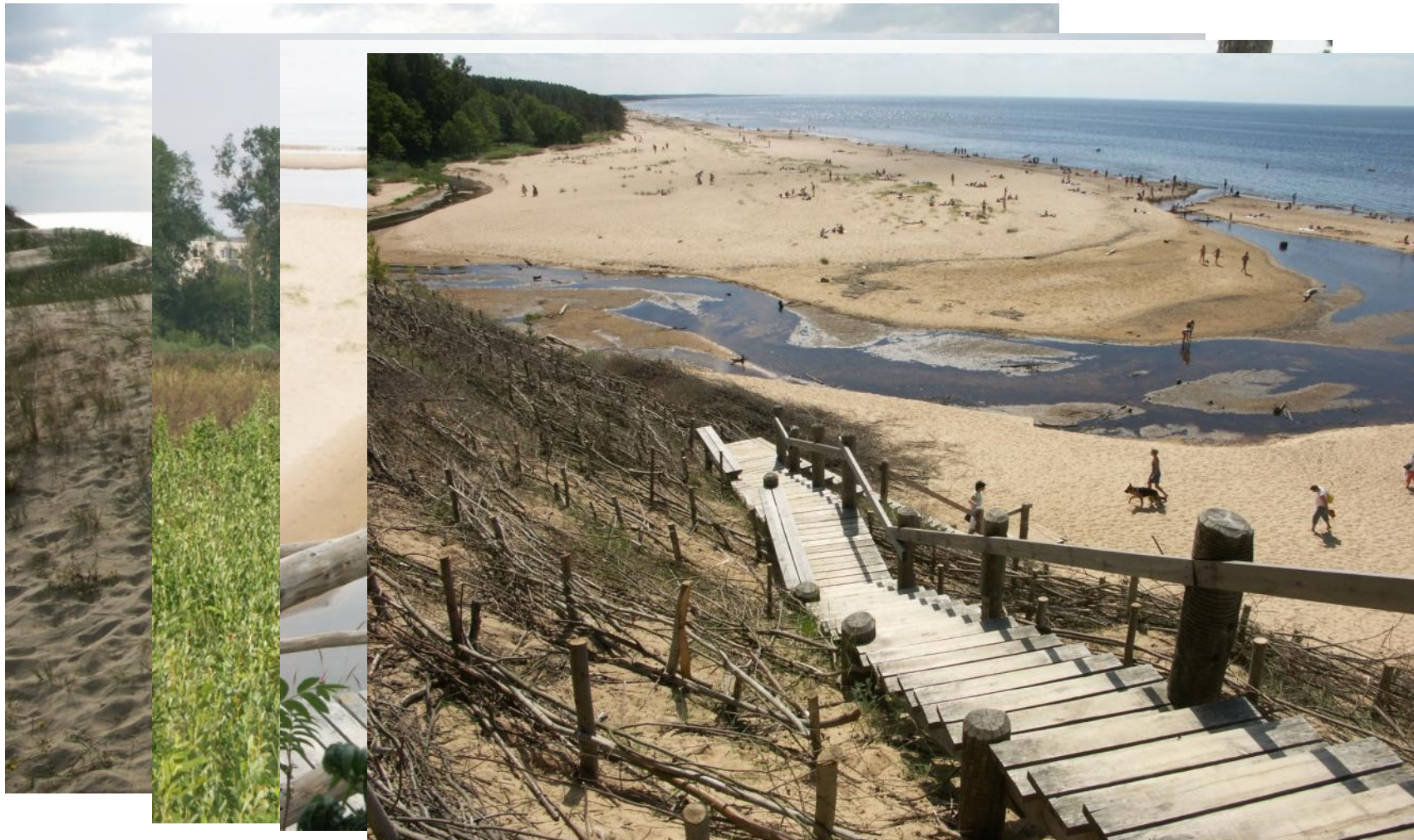
Viesu nams “Korķi”



Vidzemes akmeņainās jūrmalas dabas liegums



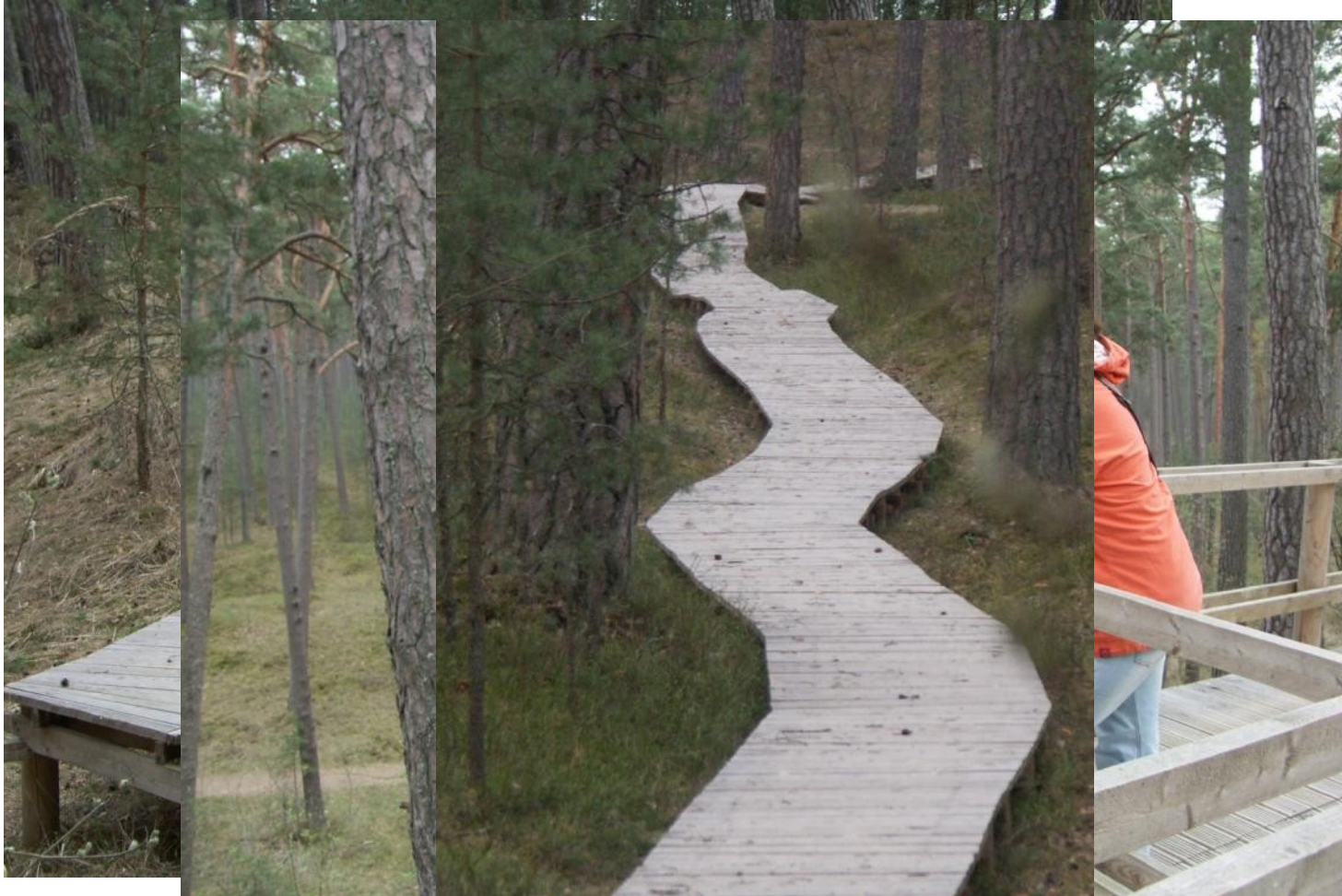
Piejūras dabas parks



Vidzemes piekrastes TP

Prezentācija, foto: J. Smaļinskis

Ragakāpas dabas parks



Pļieņciema kāpas dabas liegums



Engures ezera dabas parks



Rojas iniciatīvas (nav ĪADT)



Pūrciema Baltās kāpas taka



Nozīmīgākie problēmaspekti ĪADT (tūrisma kontekstā)

- Vienotas informatīvās bāzes trūkums interneta vidē (sk. www.celotajs.lv)
- Vienotu tipogrāfisko izdevumu trūkums
- Plaša aktīvā tūrisma maršrutu tīkla trūkums. Jūras krasts – neizmantots!
- Kvalitatīva un visaptveroša dabas tūrisma infrastruktūra (t.sk. ūdenstūristu apmetnes)
- ĪADT – trūkums vai priekšrocības?!!!

Attieksme! Ieguvumi? Produkts

EKOLIFE — Lebensstil, der positive Emotionen schöpft die auf die gemachten Sachen übertragen werden

LETTVIA
Der Bauernhof
«Jaunā Vītīni»



- Der traditionelle Bauernhof befindet sich im wiederhergestellten Gebäude, deren Geschichte im Jahr 1871 begann.
- Verwendet werden 50 ha des biologisch zertifizierten Landes.
- Das Territorium befindet sich im Naturschutzgebiet Natura 2000, das die Bewahrungsgrundsätze der ökologisch reinen Umwelt sichert.
- Das Unternehmen wurde im Jahr 2006 registriert.
- Zusammenarbeit und Kooperation mit anderen biologischen Bauernhöfen in Lettland.

Inga Bridāga
Inhaberin des Unternehmens

Registriertes Firmenzeichen — Tee, Honig, Früchte, Beeren, Aromen

VECPIEBALGAS MEDUS
VECPIEBALGAS AROMĀTI
VECPIEBALGAS OGAS
VECPIEBALGAS TĒJA

Windows Internet Explorer
 http://www.medus.lv/biskapis.php?jsietinsons

Produkcija ražota saskaņā ar ES Bioloģiskās lauksaimniecības nolikumu Nr. 2092-91
 Kontrolē un sertifikācijas institūcija VIDIS KVALITĀTE EQ
 Sertifikāta NR. 010055

MEDUS IEVĀKTS GAUJAS NACIONĀLĀ PARKA TERITORIJĀ

Artikuls	Nosaukums	Svars, neto	Cena Ls/gab. bez PVN	Skaits iepakojumā
93001	BIŠŪ MEDUS IZLASE	25g	0.15	20 x 25g
93002	MEŽA ZIEDU MEDUS	250g	1.15	12 x 250g
93004	MEŽA ZIEDU MEDUS	450g	2.05	6 x 450g
93007	MEŽA ZIEDU MEDUS	1200g	4.60	4 x 1200g
93008	MEŽA ZIEDU MEDUS	2400g	8.30	4 x 2400g
93005	GRIĶU-AMOLIŅA	250g	1.25	12 x 250g
93006	GRIĶU-AMOLIŅA	450g	2.25	6 x 450g
93009	GRIĶU-AMOLIŅA	1200g	4.85	4 x 1200g
93010	GRIĶU-AMOLIŅA	2400g	8.80	4 x 2400g
93001	ŠŪNU MEDUS	210g	1.35	12 x 210g
93002	ŠŪNU MEDUS	400g	2.45	6 x 400g

Jūs esat lapas 0021169 apmeklētājs.

webmaster@medus.lv

Medus ievākts Gaujas nacionālā parka teritorijā

Nozīmīgākie problēmaspekti ĪADT (tūrisma kontekstā)

- Nepārdomāta infrastruktūra, tās neilgtspējība (nav pēctecības)
- Ainava kā neizmantots resurss (skatu torņi, platformas, vietas)
- Degradēta vide un atsevišķi dabas objekti
- Nelabiekārtoti dabas pieminekļi – popularizēti tūrisma objekti
- Tūrisma informācijas dabā trūkums, tās kvalitāte
- Ekonomiski - sociālie aspekti

VĪZIJA?



Tūrisma plāns, nav tikai “plāns”

- Kopā sanākšana
- Komunikācija
- Mācību braucieni
 - Vietējie
 - Ārvalstu
- Mācību semināri
- Katalizētas idejas
- Idejas, kuras pārņem citi
- Plāns uz kuru atsaukties



Vidzemes piekrastes aspekts



PRIVĀTĪPAŠUMS
IZEJA UZ JŪRU NAV























**Paldies par uzmanību!
Kontakti:**

- **Juris Smalinskis**
- **juris.smalinskis@celotajs.lv**
- **2 939 5185**