

Metodikas un rokasgrāmatas izstrāde ES nozīmes biotopu noteikšanai dabā

Ainārs Auniņš,
Latvijas Dabas fonds



Projekta vēsture

- Natura 2000 biotopu monitorings
 - Kartēšanas rezultāti būtiski atšķiras no Natura 2000 datubāzē ziņotā
 - Subjektīva pieeja biotopu interpretācijā
 - Ideālais biotops vs aizsardzības vērtība
 - Vienotas sistēmas trūkums
- Sanāksme Vides ministrijā
 - Diskusija par problēmu un risinājumiem
 - Morāls atbalsts 😊
- Monitoringa izvērtējuma seminārs
 - Nepieciešamība pēc stingrākiem biotopu noteikšanas kritērijiem
 - Neformālas darba grupas
- Norvēģijas finanšu instruments “Īstermiņa ekspertu fonds”



Projekta nosacījumi

- Ierobežojumi
 - Budžets - max 50000€
 - Nekādi overhedi + pašu līdzieguldījums 15%
 - Ne ilgāks par 9 mēnešiem
 - Nedrīkst beigties vēlāk kā 28.02
- Nosacījumi
 - Atbalstāmās un neatbalstāmās aktivitātes
 - Attiecināmās un neattiecināmās izmaksas
 - Pieredzes pārņemšana
 - Partnerības vadlīnijas
 - Publicitāte un informācijas atklātība



Projekta aktivitātes

- Projekta administrēšana
- Ievada seminārs (jūnijs)
- Pieredzes apmaiņa (jūlijs)
- Metodikas teksta izstrāde un aprobācija (jūlijs – novembris)
- Darba grupas (jūnijs – oktobris)
- Kalibrācijas seminārs (oktobris)
- Rokasgrāmatas izdošana un izplatīšana (novembris – janvāris)
- Noslēguma seminārs (februāris)



Darba organizācija

- Darba grupas
 - Pavisam 20 sanāksmes
 - 5 grupas
 - Atklātas
 - Vadītāji
- Metodikas un rokasgrāmatas teksts
 - Autorlīgumi
 - Katram biotopam savs atbildīgais
 - Var sadalīt pienākumus darba grupas iekšienē
 - Visi izskata un komentē visu biotopu tekstus



Darba grupas

- 1. sanāksme (šodien) – ievads, organizatoriskie jautājumi, pirmās idejas par teksta struktūru
- Ievadseminārs (jūnijs)
- 2. sanāksme (jūnijs) – vienošanās par teksta struktūru, darba kārtība specializētajās grupās
- 3.-7. sanāksme (jūlijs) – interpretācijas jautājumi, metodikas forma un biotopu monitoringa anketas
- 8.-12. sanāksme (augusts) – metodikas melnrakstu apspriešana
- 13.-17. sanāksme (septembris) – metodikas “gandrīz gala” versijas apspriešana, biotopu monitoringa anketas
- 18. sanāksme – kalibrācijas semināra organizācijas jautājumi
- Kalibrācijas seminārs
- 19. sanāksme – kalibrācijas semināra rezultātu analīze
- 20. sanāksme – gala vienošanās par metodikas un rokasgrāmatas tekstiem



Piekrastes DG (1110-1310, 1640-2190)

- **Ieva Rove**
- Brigita Laime
- Ivars Kabucis
- Viesturs Lārmanis
- Ilze Rēriha
- VIDM pārstāvji
- Projekta pārstāvji

15 biotopi



Ūdeņu un atsegumu DG (3130-3270)

- **Lelde Eņģele**
- Rūta Sniedze
- Ivars Kabucis
- Ilze Rēriha
- VIDM pārstāvji
- Projekta pārstāvji

10 biotopi



Plāvu DG (1630, 2330; 5130-6530)

- **Solvita Rūsiņa**
- Ivars Kabucis
- Viesturs Lārmanis
- Ieva Rove
- VIDM pārstāvji
- Projekta pārstāvji

13 biotopi



Purvu un virsāju DG (2320; 4010-4030; 7110-7230)

- **Liene Salmiņa**
- Ieva Rove
- Ilze Rēriha
- Sandra Ikauniece
- VIDM pārstāvji
- Projekta pārstāvji

12 biotopi



Mežu DG (9010-91F0)

- **Viesturs Lārmanis**
- Baiba Bambe
- Sandra Ikauniece
- VIDM pārstāvji
- Projekta pārstāvji

9 biotopi



Darba organizācija

- Metodikas un rokasgrāmatas teksts
 - *Consensus* princips
 - Darba versijas tiek publicētas Internetā
 - Jebkurš var komentēt, visi viedokļi jāuzklausā
 - Jebkurš var piedalīties DG sanāksmēs
 - DG vadītāji un dalībnieki var īpaši uzaicināt uz sanāksmēm ekspertus ārpus autoru loka



Ievadseminārs

- **Mērķis:** informēt Latvijas biotopu ekspertus, valsts pārvaldes iestādes, vides NVO un citus interesentus par metodikas projekta uzsākšanu, projekta mērķiem un uzdevumiem, iespējam iesaistīties
- 50 cilvēkiem
- 29. jūnijā?
- programma



Programma - diskusijai

- Atklāšana (uzruna no VIDM vadoša pārstāvja)
- Biotopu direktīvas ieviešana Latvijā (Vides ministrijas pārstāvis)
- ES nozīmes biotopu interpretācija Latvijā – vēsture, līdzšinējie materiāli un darbu organizācija, problēmu apskats (AA, RS, IK un DG vadītāji?)
- Projekts un tā uzdevumi, plānotās darbības un iesaistīšanās iespējas (AA)
- Priekšlikumi, komentāri

- **Kas trūkst?**



Pieredzes apmaiņas brauciens

- Igaunija un Zviedrija
- Augusta beigas, septembra sākums
- 1 vai 2 braucieni?
- Plānots 8 cilvēkiem (+/-)
- Dienasnaudas maksātas netiek, projekts nodrošina tikai ceļu un nakšņošanu
- Brīvprātīgo līgumi
- Ko mēs gribam uzzināt vai redzēt?



Diskusijas jautājumi

- Legislative basis and practical aspects of EU habitats interpretation in your country
 - Formal criteria to recognize habitat as one of the Annex I types
 - Expert quality assurance / certification
 - Dealing with court cases regarding habitat types
 - Monitoring methods of Annex I habitats in Natura 2000 sites
- Ensuring intercalibration of experts and comparability of data collected by different experts in your country
 - Existing interpretation manuals/guidelines, their strengths and weaknesses
 - Intercalibration seminars, cross-checking, etc.
- Scientific and practical aspects of interpretation and monitoring of particular habitat types in your country
 - Solving overlap problems (e.g. 9010* vs 2180, 6450 vs other grassland habitats, etc.)
 - phytosociological approach vs broader conservation needs in habitat interpretation
 - representativity and conservation status assessment for monitoring (and reporting) needs
 - Organization/sampling design of countrywide habitat monitoring



Kalibrācijas seminārs

- Kad metodiku teksti jau gandrīz pabeigti
- Bet vēl ir iespējams dabā biotopus atpazīt
- ~ 30 cilvēkiem (biotopu ekspertiem)
- 2 – 3 dienas (tekstu apspriešana, demonstrācijas dabā)
- Laicīgi jādomā par vietu un laiku
- Galīgā darba kārtība – 18. DG sanāksmē



Metodika vs Rokasgrāmata

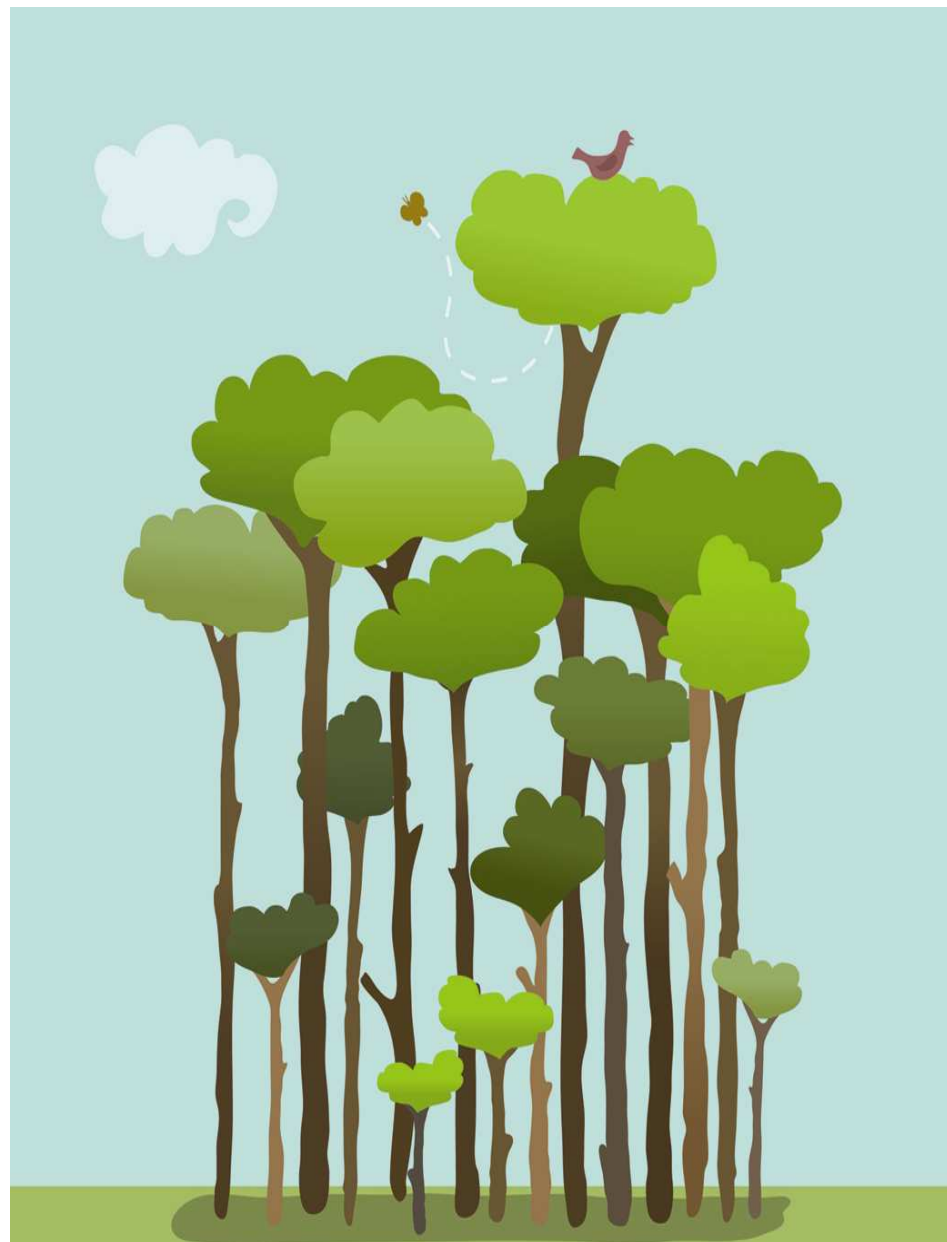
- Projekts paredz **abas**
- **Metodika** – tiek iesniegta Vides ministrijā, perspektīvā normatīvais akts, bez bildēm, tikai elektroniskā versija
- **Rokasgrāmata** – publicēts (tipogrāfiski iespiests) izdevums, ar bildēm, izmantojams ikdienas darbā
- Teksti – identiski?



Teksts

- Biotopu direktīva un Natura 2000 Latvijā (tikai rokasgrāmatai?)
- Biotopu interpretācija, normatīvā bāze (tikai rokasgrāmatai vai atšķirīgi teksti M un R?)
- Kā izmantot
- Pārskata tabula
- Vispārīgie principi - ?
- Kopīgie principi biotopu grupai - ?
- **Biotopu sadaļas**
- ES biotopu un Latvijas aizsargājamo biotopu sakritības tabula (tikai rokasgrāmatai)





Mežs	+	Ģeol.	+	Trauc.	+	Augsne	+	Zems.	+	Kokau.	+	DMB	=	9010
mežs	+	0	+	0	+	9010	+	9010	+	9010	+	DMB	=	

Biotopu sadaļa

- Kods
- Nosaukums latviski
- Nosaukums angļiski
- **Biotopa apraksts**
- **Kvalitātes kritēriji**
- Izplatība (**vai vajag?**)
- Pārklāšanās/līdzība ar citiem ES biotopiem – **kā izšķirties par vienu?**
- Pārklāšanās ar Latvijas īpaši aizsargājamajiem biotopiem
- (Ljas un Palearktikas biotopu klasifikatori – vai vajag?)
- Foto – **cik un kādus?**
- Literatūra



Biotopa apraksts

- Vai apraksta struktūra vienota visiem biotopiem? Vienota grupai?
- Biotopa reprezentativitāte un tipiskums
- Ideālā stāvoklī vs daļēji degradēts
- Aizsardzības vērtība
- Varianti – kā strukturēt?
- Definīcija (~ES manuālis)
- Ģeoloģiskie nosacījumi (izcelsme , reljefs, augsne, etc.)
- Procesi un traucējumi
- Veģetācija (minimālais pietiekamais un vēlamais)
- Sukcesija
- Indikatorsugas, speciālās sugas, tipiskās sugas
- Citi nosacījumi



Kvalitātes kritēriji

3.1. HABITAT types present on the site and site assessment for them :

ANNEX I HABITAT TYPES:

CODE	%COVER	REPRESENTATIVITY	RELATIVE SURFACE	CONSERVATION STATUS	GLOBAL ASSESSMENT																																																																																																																																																																																														
<table border="1"><tr><td></td><td></td><td></td><td></td></tr><tr><td></td><td></td><td></td><td></td></tr><tr><td></td><td></td><td></td><td></td></tr><tr><td></td><td></td><td></td><td></td></tr><tr><td></td><td></td><td></td><td></td></tr><tr><td></td><td></td><td></td><td></td></tr><tr><td></td><td></td><td></td><td></td></tr><tr><td></td><td></td><td></td><td></td></tr><tr><td></td><td></td><td></td><td></td></tr><tr><td></td><td></td><td></td><td></td></tr></table>																																									<table border="1"><tr><td></td><td></td><td></td></tr><tr><td></td><td></td><td></td></tr><tr><td></td><td></td><td></td></tr><tr><td></td><td></td><td></td></tr><tr><td></td><td></td><td></td></tr><tr><td></td><td></td><td></td></tr><tr><td></td><td></td><td></td></tr><tr><td></td><td></td><td></td></tr><tr><td></td><td></td><td></td></tr><tr><td></td><td></td><td></td></tr></table>																															<table border="1"><tr><td>A</td><td>B</td><td>C</td></tr><tr><td>A</td><td>B</td><td>C</td></tr><tr><td>A</td><td>B</td><td>C</td></tr><tr><td>A</td><td>B</td><td>C</td></tr><tr><td>A</td><td>B</td><td>C</td></tr><tr><td>A</td><td>B</td><td>C</td></tr><tr><td>A</td><td>B</td><td>C</td></tr><tr><td>A</td><td>B</td><td>C</td></tr><tr><td>A</td><td>B</td><td>C</td></tr><tr><td>A</td><td>B</td><td>C</td></tr></table>	A	B	C	A	B	C	A	B	C	A	B	C	A	B	C	A	B	C	A	B	C	A	B	C	A	B	C	A	B	C	<table border="1"><tr><td>A</td><td>B</td><td>C</td></tr><tr><td>A</td><td>B</td><td>C</td></tr><tr><td>A</td><td>B</td><td>C</td></tr><tr><td>A</td><td>B</td><td>C</td></tr><tr><td>A</td><td>B</td><td>C</td></tr><tr><td>A</td><td>B</td><td>C</td></tr><tr><td>A</td><td>B</td><td>C</td></tr><tr><td>A</td><td>B</td><td>C</td></tr><tr><td>A</td><td>B</td><td>C</td></tr><tr><td>A</td><td>B</td><td>C</td></tr></table>	A	B	C	A	B	C	A	B	C	A	B	C	A	B	C	A	B	C	A	B	C	A	B	C	A	B	C	A	B	C	<table border="1"><tr><td>A</td><td>B</td><td>C</td></tr><tr><td>A</td><td>B</td><td>C</td></tr><tr><td>A</td><td>B</td><td>C</td></tr><tr><td>A</td><td>B</td><td>C</td></tr><tr><td>A</td><td>B</td><td>C</td></tr><tr><td>A</td><td>B</td><td>C</td></tr><tr><td>A</td><td>B</td><td>C</td></tr><tr><td>A</td><td>B</td><td>C</td></tr><tr><td>A</td><td>B</td><td>C</td></tr><tr><td>A</td><td>B</td><td>C</td></tr></table>	A	B	C	A	B	C	A	B	C	A	B	C	A	B	C	A	B	C	A	B	C	A	B	C	A	B	C	A	B	C	<table border="1"><tr><td>A</td><td>B</td><td>C</td></tr><tr><td>A</td><td>B</td><td>C</td></tr><tr><td>A</td><td>B</td><td>C</td></tr><tr><td>A</td><td>B</td><td>C</td></tr><tr><td>A</td><td>B</td><td>C</td></tr><tr><td>A</td><td>B</td><td>C</td></tr><tr><td>A</td><td>B</td><td>C</td></tr><tr><td>A</td><td>B</td><td>C</td></tr><tr><td>A</td><td>B</td><td>C</td></tr><tr><td>A</td><td>B</td><td>C</td></tr></table>	A	B	C	A	B	C	A	B	C	A	B	C	A	B	C	A	B	C	A	B	C	A	B	C	A	B	C	A	B	C
A	B	C																																																																																																																																																																																																	
A	B	C																																																																																																																																																																																																	
A	B	C																																																																																																																																																																																																	
A	B	C																																																																																																																																																																																																	
A	B	C																																																																																																																																																																																																	
A	B	C																																																																																																																																																																																																	
A	B	C																																																																																																																																																																																																	
A	B	C																																																																																																																																																																																																	
A	B	C																																																																																																																																																																																																	
A	B	C																																																																																																																																																																																																	
A	B	C																																																																																																																																																																																																	
A	B	C																																																																																																																																																																																																	
A	B	C																																																																																																																																																																																																	
A	B	C																																																																																																																																																																																																	
A	B	C																																																																																																																																																																																																	
A	B	C																																																																																																																																																																																																	
A	B	C																																																																																																																																																																																																	
A	B	C																																																																																																																																																																																																	
A	B	C																																																																																																																																																																																																	
A	B	C																																																																																																																																																																																																	
A	B	C																																																																																																																																																																																																	
A	B	C																																																																																																																																																																																																	
A	B	C																																																																																																																																																																																																	
A	B	C																																																																																																																																																																																																	
A	B	C																																																																																																																																																																																																	
A	B	C																																																																																																																																																																																																	
A	B	C																																																																																																																																																																																																	
A	B	C																																																																																																																																																																																																	
A	B	C																																																																																																																																																																																																	
A	B	C																																																																																																																																																																																																	
A	B	C																																																																																																																																																																																																	
A	B	C																																																																																																																																																																																																	
A	B	C																																																																																																																																																																																																	
A	B	C																																																																																																																																																																																																	
A	B	C																																																																																																																																																																																																	
A	B	C																																																																																																																																																																																																	
A	B	C																																																																																																																																																																																																	
A	B	C																																																																																																																																																																																																	
A	B	C																																																																																																																																																																																																	
A	B	C																																																																																																																																																																																																	



REPRESENTATIVITY

REPRESENTATIVITY = Degree of representativity of the natural habitat type on the site

The degree of representativity gives a measure of 'how typical' a habitat type is. If need be, this assessment should likewise take into account the representativity of the habitat type concerned on the site in question, either for a group of habitat types or for a particular combination of different habitat types

The following ranking system should be used:

A : excellent representativity

B : good representativity

C : significant representativity

Furthermore, all cases where a habitat type is present on the site in question in a **non-significant** manner must be indicated in a fourth category.

D: non-significant presence



CONSERVATION STATUS

CONSERVATION STATUS = Degree of conservation of the structure and functions of the natural habitat type concerned and restoration possibilities

This criterion comprises 3 sub-criteria:

- i) degree of conservation of the structure
- ii) degree of conservation of the functions
- iii) restoration possibility

i) Degree of conservation of structure

I : excellent structure

II : structure well conserved

III : average or partially degraded structure

In cases where the sub-class "excellent structure" is given the criterion should in its totality be classed as "A: excellent conservation", independently of the grading of the other two sub-criteria.



CONSERVATION STATUS

ii) Degree of conservation of functions

I: excellent prospects

II: good prospects

III: average or unfavourable prospects

In cases where the sub-class "I: excellent prospects" or " II: good prospects" are combined with the grading "II: structure well conserved" of the first sub-criterion, the criterion should in its totality be classed "A: excellent conservation" or "B: good conservation" respectively, independently of the grading of the third sub-criterion which should not further be considered.

In cases where the sub-class "III: average or unfavourable prospects" is combined with the grading "III : average or partially degraded structure" of the first sub-criterion, the criterion in its entirety should be classed as "C: average or reduced conservation" independently of the grading of the third sub-criterion which should not further be considered.



CONSERVATION STATUS

iii) Restoration possibilities

I: restoration easy

II: restoration possible with an average effort

III: restoration difficult or impossible



CONSERVATION STATUS

Synthesis: applying to the overall grading of the three sub-criteria

A: excellent conservation

= excellent structure, independent of the grading of the other two sub-criteria.

= structure well conserved and excellent prospects independent of the grading of the third criterion

B: good conservation

= structure well conserved and good prospects independent of the grading of the third sub-criterion

= structure well conserved and average/maybe unfavourable prospects and restoration easy or possible with average effort

= average structure/partially degraded, excellent prospects and restoration easy or possible with average effort

= average structure/partially degraded, good prospects and restoration easy

C: average or reduced conservation

= all other combinations



Kvalitātes kritēriji

- Reprezentativitāte
 - Izcila, ja ... nosacījumi
 - Laba, ja ... nosacījumi
 - Nozīmīga, ja ... nosacījumi
- Aizsardzības statuss
 - Struktūra
 - Izcila, ja...
 - Labi saglabājusies, ja...
 - Viduvēja vai daļēji degradēta, ja...
 - Funkcijas
 - Lieliskas izredzes, ja...
 - Labas izredzes, ja...
 - Viduvējas vai nelabvēlīgas, ja...
 - Atjaunošanas iespējas
 - Atjaunošana viegla, ja...
 - Atjaunošana iespējama ar vidējām grūtībām, ja...
 - Atjaunošana grūta vai neiespējama, ja...

