

Tūrisms Abavas senleņķī – kādi esam?

Skats no tūrisma galamērķa tirgvedības puses

Andris
Klepers



29.05.2009.

Kandava



Foto: Baiba Strazdina

29.05.2009.



Siena gubiņa Latvijas ainavā – kāda ir tās vērtība?

Dažādas vērtības
un to izpratne laikā

Tūristu, vietējo un
uzņēmēju skats



KONRĀDS UBĀNS
Siena laiks. 1923.g.
Audekls, eļļa. 54 x 65 cm

Cena: **16 000 LVL**



A.Klepers - Kandava -
29.05.2009.

Vēsturiskais secīgums



A.Klepers - Kandava -
29.05.2009.

1958 un 2008

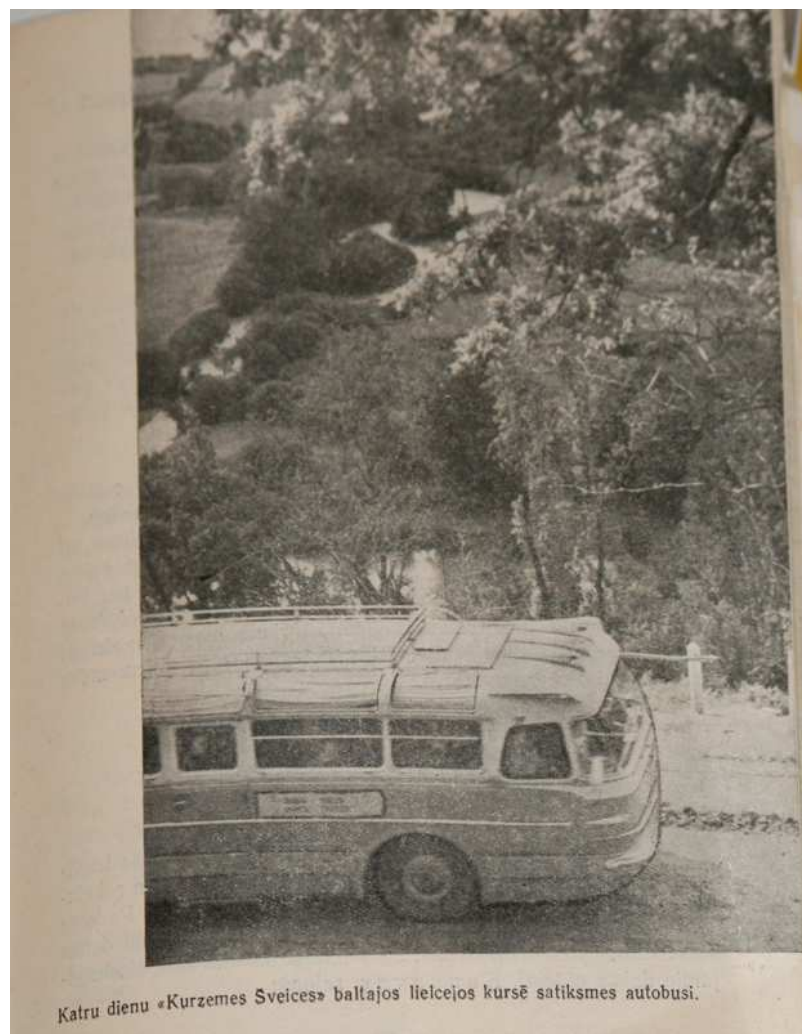


Foto no tūrisma ceļveža "Kandava – Sabile", 1958



A.Klepers - Kandava -
29.05.2009.

1958 un 2008

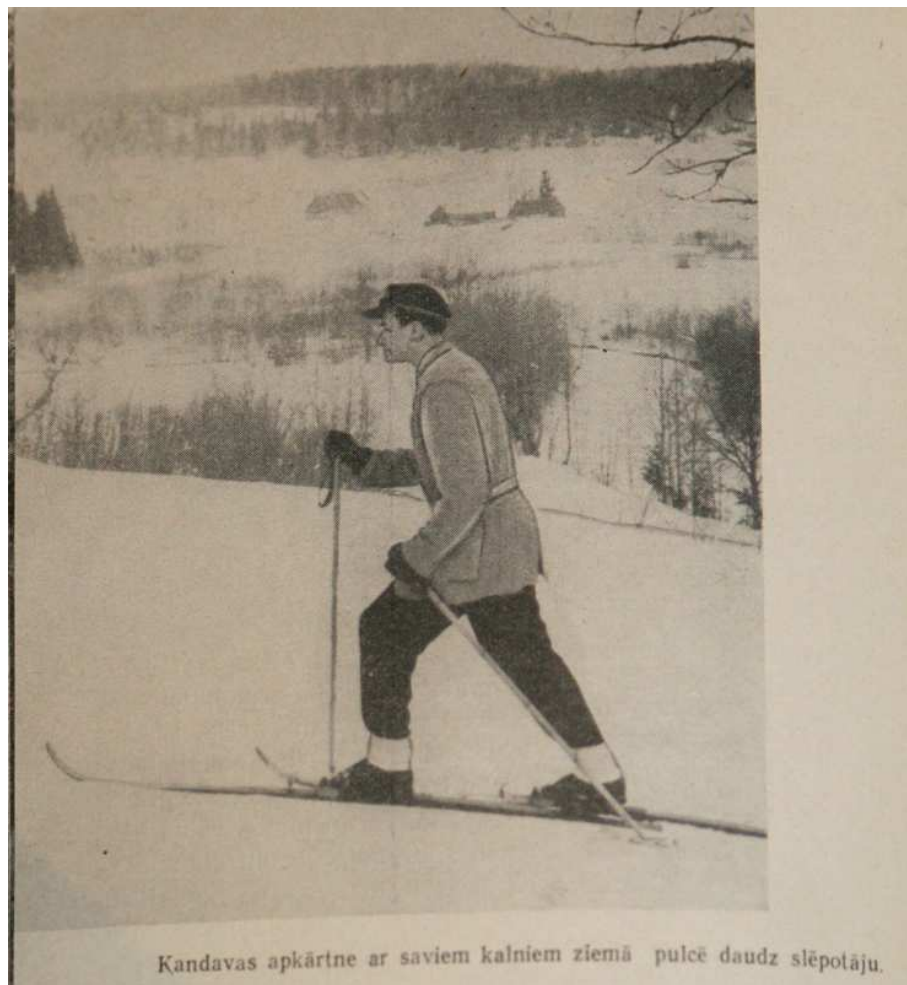


Foto no tūrisma celveža "Kandava
– Sabile", 1958



A.Klepers - Kandava -
29.05.2009.

1958 un 2008



Foto no tūrisma celveža "Kandava
– Sable", 1958



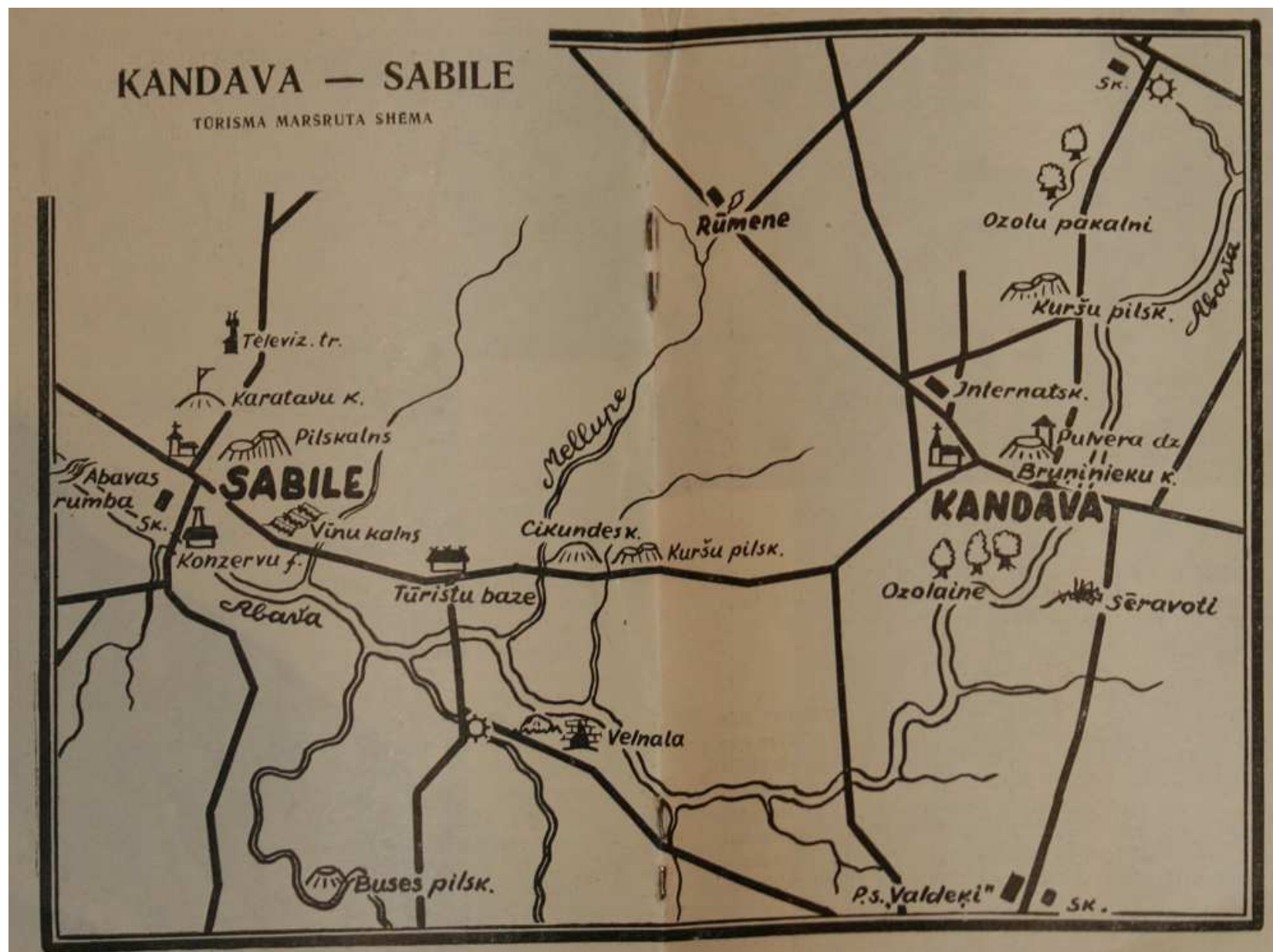
Sventes dzirnavas,

Vietējo saimnieku veidots trošu ceļš pāri Abavai, interesanta izklaide bērniem, avantūristiem un ekstrēmistiem. Tas ir to vērts, lai vismaz vienreiz izbaudītu. Kaut arī vietējā saimniecīte nekautrējās mums stāstīt šausmu stāstus par šeit notikušajiem nelaimes gadījumiem, es tomēr pārvarēju savas

bailes laisties pāri Abavai.

<http://celo.times.lv/lapa8.html>

A.Klepers - Kandava -
29.05.2009.



Tūrisma karte / "Kandava – Sabile",
1958

A.Klepers - Kandava -
29.05.2009.

Galamērķis un administratīvi teritoriālā reforma



A.Klepers - Kandava -
29.05.2009.

Kartes pamatne no RAPLM, 2008

Abavas senleja un administratīvi teritoriālā reforma



A.Klepers - Kandava -
29.05.2009.

Abavas senleja un mijiedarbība ar blakus galamērķiem (LV mērogs)



A.Klepers - Kandava -
29.05.2009.



Cik daudz piemin?

- Kurzemes Šveice – 3 150
 - Abavas ieleja – 6 200
 - **Abavas senleja** – 19 100
-

- Sabile – 739 000
 - **Kandava** – 1 210 000
 - Kuldīga - **2 110 000**
-

- Pedvāle – 15 800
 - Zviedru cepure – 12 000
 - Drubazas – 4 350
 - Zeķu krogs – 1 190
 - Sabiles vīna svētki - 1 310
-
- Abava - **88 200**



Abavas senleja – satiksmes intensitātes karte



A.Klepers - Kandava -
29.05.2009.

Kartes fragments: Latvijas
autoceļu direkcija, 2008

Abavas senleja – statistika – tūristu plūsmas

	2004.gads	2005.gads	2006.gads	2007.gads
Apskates objektos	36010	21113	32484	62173
Tūristu mītnēs	18931	11045	9750	14999
Laivu noma	2322	2554	2809	3090
Aktīvā atpūta	70228	40000	46000	72986
Pasākumi	6000	12350	12350	14646
Ekskursanti dabā	1110	2300	2760	2418
KOPĀ	134601	89362	106153	170312

Statistika – Tūrisma informācijas centri un
uzņēmēji, 2008.

* Dati aptuveni



A.Klepers - Kandava -
29.05.2009.

Populārākie maršruti Kurzemē Latvijas vietējā tūrisma firmu piedāvājumā

2009. gadā (n=429) – piedāvājuma puse – organizētās grupas

Nr. p.k.	Maršruta nosaukums	Tūrisma uzņēmuma nosaukums
1.	„Lielā Kurzemes gardēžu tūre kopā ar Inesi Rozi”	„IMPRO ceļojumi”
2.	„Ceļojums uz Eiropas centru”	„BLAGOVEST TURSERSVISS”
3.	„Uz Kolka ragu!” un „Uz Kolka ragu rudenī!”	„Skaisto skatu aģentūra”
4.	„Talsi, Kolka, Ventspils”	„KREDO Tūre”
5.	„Liepāja – Talsi – Dundaga – Slītere – Kolka - Liepāja”	„Mārītes”
6.	„Laiks Talsu rajonam”	„Relaks Tūre”
7.	„Ziemeļkurzeme”	„Relaks Tūre”
8.	„Kurzemes viducī”	„Relaks Tūre”
9.	„Zem kājām visa Kurzeme kopā ar vides gidu Māri Lāci”	„IMPRO ceļojumi”
10.	„Tējas dārzi, „Gotiņas” un ūdenskritumi Kurzemē”	„NOA-TUR”
11.	„Cimos pie Neptūna” „Uz pilsētas svētkiem” (vienādi maršruti ar dažādiem nosaukumiem)	„MARI”
12.	„Divas dienas Kurzemē”	„Skaisto skatu aģentūra”

Z.Pelūde, A.Klepers ViA, 2009

A.Klepers - Kandava -
29.05.2009.

Maršrutu izpildījums

- „Lielā Kurzemes gardēžu tūre kopā ar vides gidi Inesi Rozi” (Impro) iepazīstina ar **Sabiles vīnu** gatavošanas tradīcijām;
- „Zem kājām visa Kurzeme kopā ar vides gidu Māri Lāci”(Impro) plaši iepazīstina arī ar **Abavas senlejas** vērtībām – „Drubazu” Botānikas taku, Sabiles Vīna kalnu, Zeķu krogu un Pedvāles brīvdabas muzeju, pēc tam apmeklējot arī Talsu pauguraines dabas parku;
- „Laiks Talsu rajonam” (Relaks Tūre) kā pirmo apskates objektu piedāvā ceļotājiem iepazīt **Pedvāles brīvdabas** mākslas muzeju Abavas senlejā un tad doties uz Ziemeļkurzemi;
- „**Kurzemes Šveice**” (Ozolciems tūre) ir vienas dienas maršruts, kas ceļotājiem piedāvā apskatīt Velnakmeni un Velna alu, „Imulu” Pasaku mežu, Sabiles Vīna kalnu, Zeķu krogu, „Zviedru cepuri”, Abavas rumbu, dodoties tālāk līdz Kuldīgai;
- „Kuldīga – Kurzemes sirds” (Ciceron Travel Group) dienu ceļotājiem piedāvā sākt, kā pirmajā punktā apstājoties Abavas senlejas dabas parkā, apmeklējot **Pedvāli un „Zviedru cepuri”**.

Visvairāk pieminētās tūrisma vietas Latvijas vietējā tūrisma firmu maršrutos 2009 (n = 429)

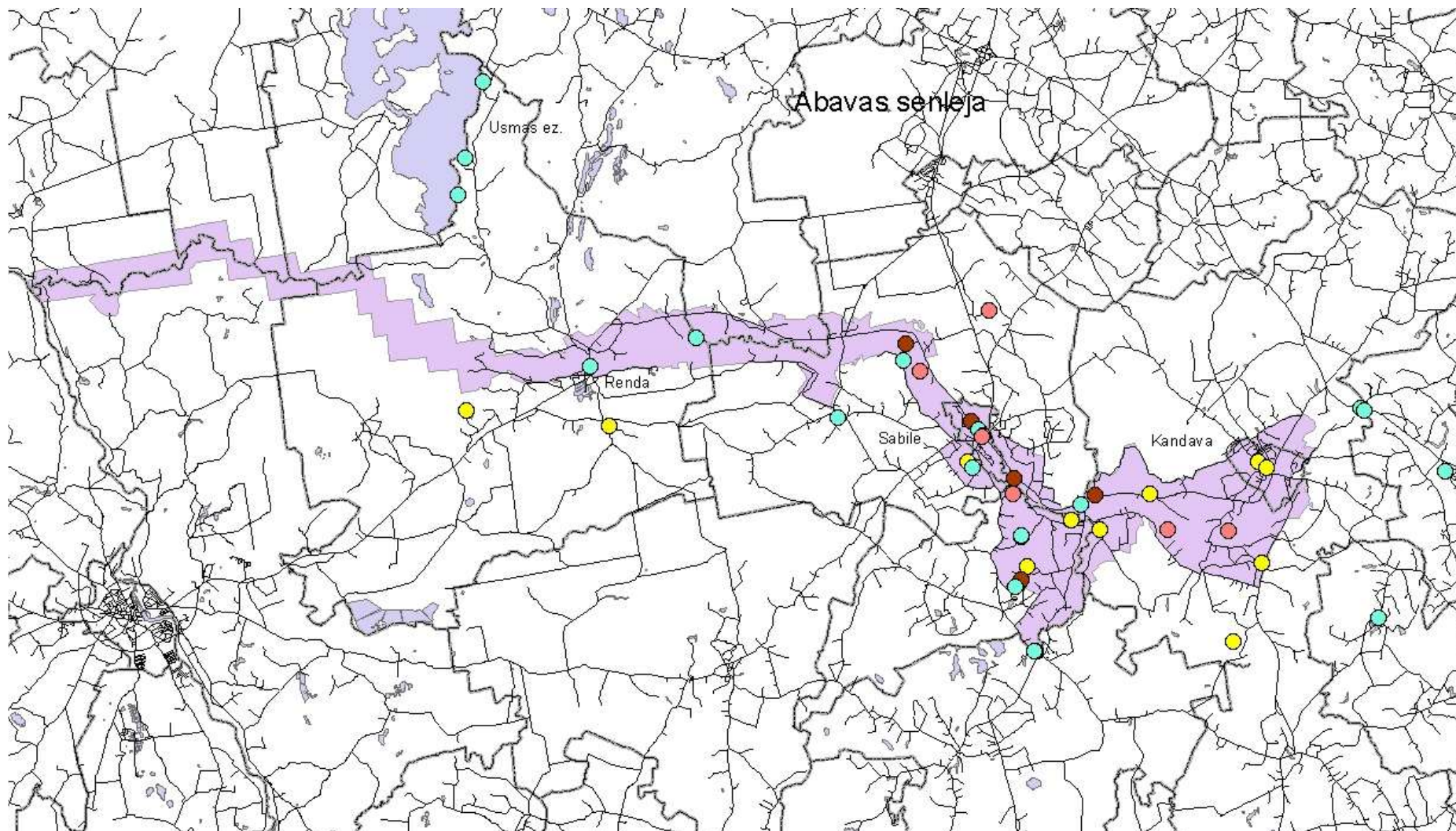
– piedāvājuma puse – organizētās grupas

Nr.p.k.	Vidzeme	Cik reīžu piemi nēts maršr utos	Latgale	Cik reīžu piemin ēts maršr utos	Zemgale	Cik reīžu piemi nēts maršr utos	Kurzeme	Cik reīžu piemi nēts maršr utos
1	Cēsis	30	Aglona	23	Jelgava	31	Kuldīga	27
2	Līgatne	23	Preiļi	20	Bauska	29	Talsi	25
3	Gulbene	20	Daugavpils	14	Rundāle	24	Liepāja	22
4	Dunte	19	Balvi	10	Jēkabpils	18	Ventspils	22
5	Rūjiena	18	Malta	10	Koknese	16	Sabīle	16
6	Valmiera	18	Rēzekne	8	Dobele	15	Zvejnieku ciemi	16
7	Rīga	18	Līvāni	8	Mežotne	15	Dundaga	15
8	Drabeši	17	Krāslava	7	Kandava	14	Kolka	12
9	Alūksne	15	Andrupene	6	Jaunpils	13	Roja	11
10	Sigulda	15	Ludza	6	Tērvete	11	Saldus	11

Z.Pelūde, A.Klepers ViA, 2009

A.Klepers - Kandava -
29.05.2009.

Tūrisma uzņēmējdarbība Abava



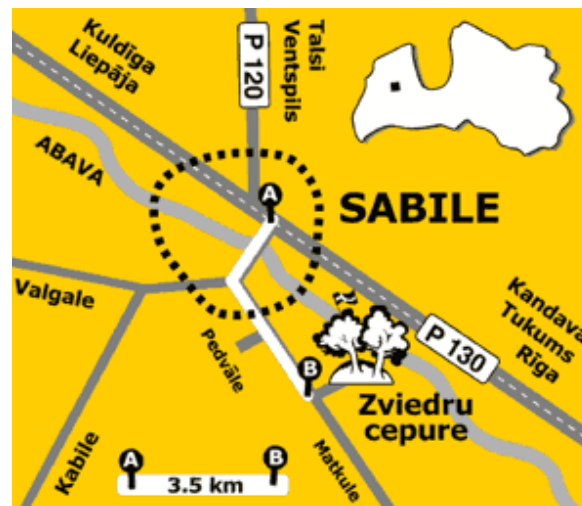
A.Klepers - Kandava -
29.05.2009.

Intervijas turpinās ...

Klastera mašīnas efekts



Viesu nams *Rambules*,
Sabile



Atmatas, Matkules pag.



A.Klepers - Kandava -
29.05.2009.



Ēšana, *Sumbrs*

Sadarbības pamatojums!



CEPURE



ZIEMA



VASARA



KAMERA

ZviedruCepure.lv

Naktsmājas



Atpūta "Zviedru cepurē"

Jūsu rīcībā ir 5 četrvietīgi, mīļīgi koka namiņi ar dažādu aprīkojumu:

- 3 namiņos ir WC un ūdens, drīzumā būs arī dušas;
- 2 namiņos ir tikai ūdens un



Zviedru Cepures
tuvumā

3 km no ZC

ATMATAS

- Pirts, WC, duša, TV,
- 2 vietīga istaba,
- Banketu zāle 30 pers,
- Kamīns,
- Virtuves stūrītis,
- Telšu vietas.

Tāl:

+371 28349237

+371 22430787

3 km no ZC

MUCENIEKI

- apartamenti (4.cilv)
- duša
- virtuve
- TV
- brokastis
- pirts

Tāl:

+371 26489596

+371 3190109

www.companies.lv/mucenieki

11 km no ZC

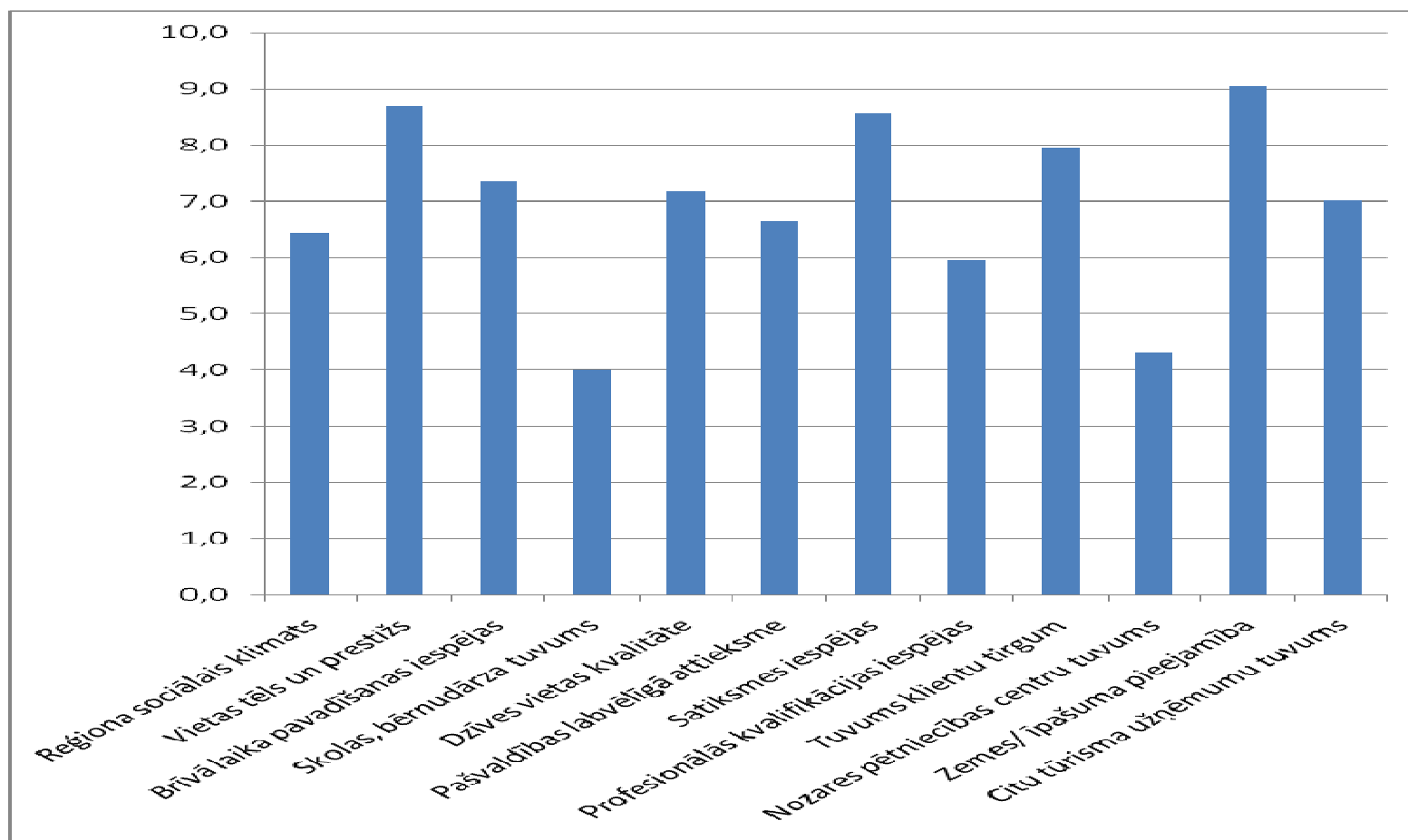
SENDZIRNAVAS

- trīs 2-vietīgi numuri ar WC un dušu
- brokastis
- pirts, atpūtas telpa 20 cilv.

Tāl:

Tūrisma uzņēmēji – vietas izvēle

(Abavas senleja +; n=35, intervijas turpinās)

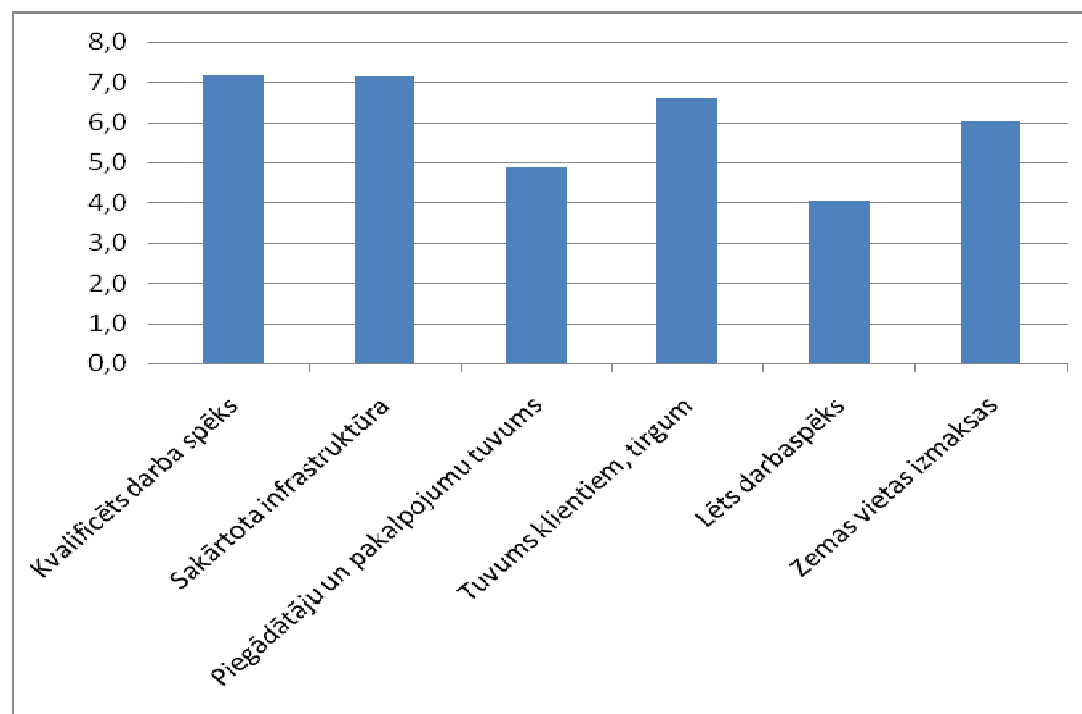


V.Kiškurno, A.Klepers, 2009

A.Klepers - Kandava -
29.05.2009.

Šā brīža uzņēmējdarbībā

(Abavas senleja +; n=35, intervijas turpinās)

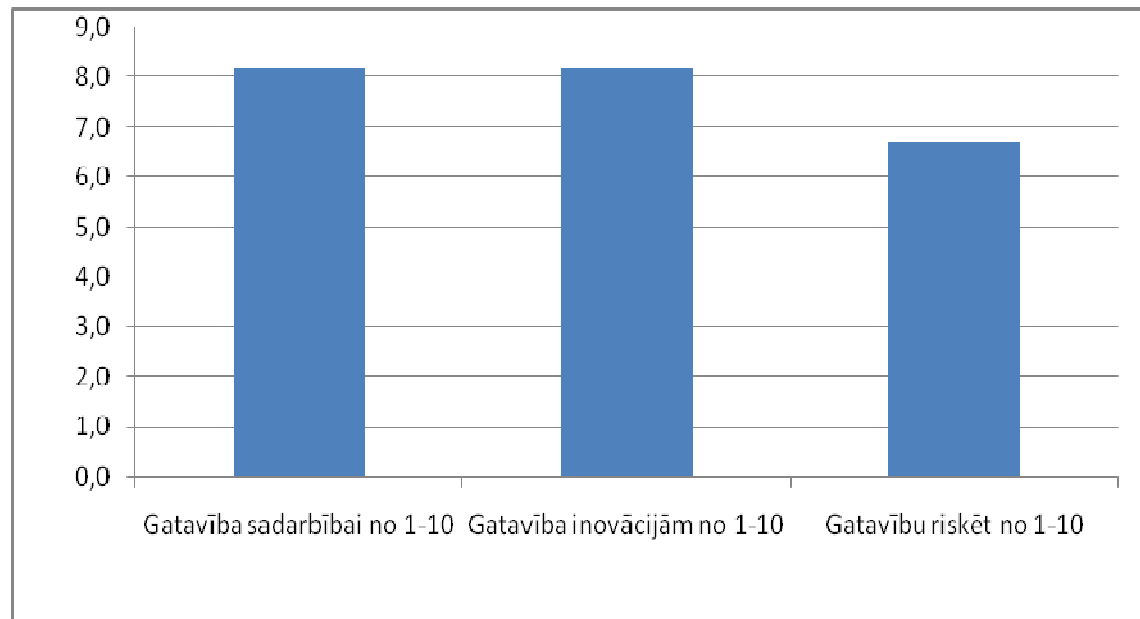


V.Kiškurno, A.Klepers, 2009

A.Klepers - Kandava -
29.05.2009.

Uzņēmēju potenciāls

(Abavas senleja +; n=35, intervijas turpinās)



V.Kiškurno, A.Klepers, 2009

A.Klepers - Kandava -
29.05.2009.

Talsi

Galamērķa profils

Tukums

Ko izcelt?

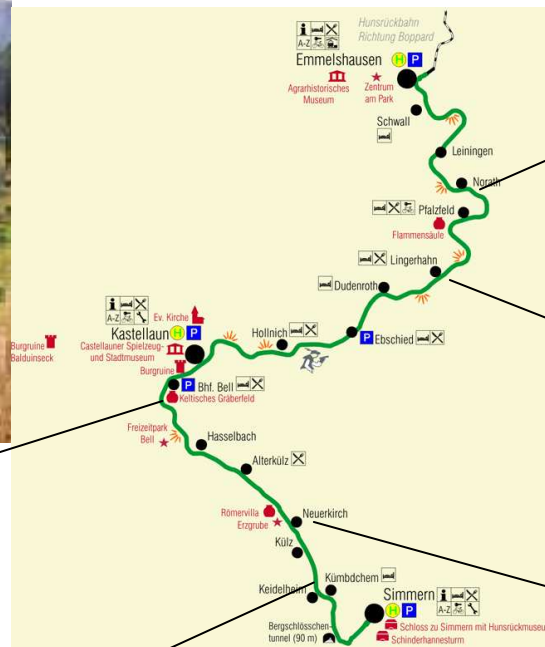


Kuldīga



29.05.2009.

A scenic view of a golf course. In the foreground, two large, dark green evergreen trees stand prominently on a grassy slope. Beyond them, a wide, green fairway stretches out, leading to a small body of water or a sand trap. The background is filled with a dense forest of trees, some with autumn-colored foliage, under a clear sky.



29.03.2009.

Individuālās stratēģijas – piemēram, viesu māju sektorā

Īstenojot produkta vadīšanas stratēģiju ‘dziļā iespiešanās tirgū’



Tūristu mītne Latvijā



Tūristu mītne Bavārijā

Resursi tūrisma produktiem

(dažas no jau iepriekš izteiktajām idejām)

Kurzemes hercogistes mantojums

Čigāni

57. Paralēle

Arheoloģija

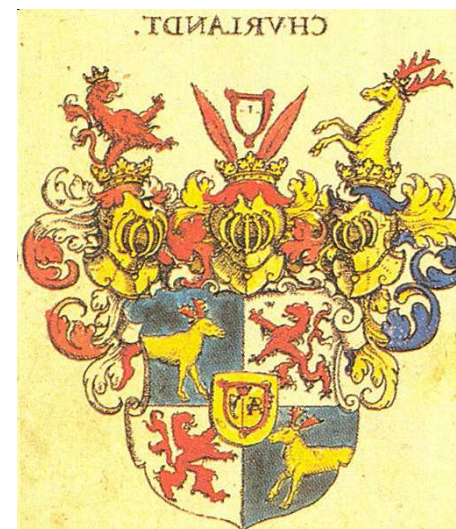
Ledājs

Ainava

Dabas vērošana

Kurzemes kulinārais mantojums

Brīvā laika pavadīšana (*Frilufstliv, Nordic Spa*)



Esošais piedāvājums + informācija



29.05.2009.

s – upe
jošais
ķīm –
n
a.
apas
ēšamība
ķīm

Die Mosel: Prospekte und Infos

Übernachtungen



Mosel-Touristik

Aktiv-Urlaub

Mosel-Burgen

Mosel-Touren



Mosel-Wein

Weinfeste

Online-Weinshop

Stichwort-Suche



Die MOSEL

Der Reise- und Touristikführer für die Mosel und die untere Saar



[Willkommen im Moseltal](#)

[Zur Ortsliste](#)

[Ihre Mosel-Gastgeber](#)

[Zur Übersichtskarte](#)

Mosel-Reisefuehrer: bis zu 463.276 Seitenaufrufe (4,69 Mio Hits) und 114.859 Besucher im Monat.

Die großen Touristik-Adressen der Region:

www.eifelreise.de | www.rheinreise.de | www.hunsrueck-nahereise.de

© 1997-2009 Rhein-Mosel-Verlag / RMV-InternetAgentur

e-mail: info@rmv-web.de

letzte Änderung: 25.05.2009

Willkommen im Moseltal!

Willkommen in einem der reizvollsten Flusstäler Europas, das der längste Nebenfluss des Rheins mäandrierend in die devonischen Gesteine des rheinischen

Mosel- Bettenbörse

Kostenlose Anzeigen
Angebote & Gesuche

Mosel-Werbung



Mosel-Highlights

Wellness-Urlaub

Mosel-Geschichte

Veranstaltungen



Mosel-Immobilien

Mosel-Bücher

Mosel-Wikipedia

Mosel-Wetter

[Karnevalsbilder
aus Zell](#)





Moselschleife am Bremmer Calmont

Mosel.de

Region

Urlaub

Freizeit

Genuss

Nachrichten

Shop

Service

Mosel.de > Region > Orte

Service-Hotline

Die Mitarbeiter der Buchungs-Hotline erreichen Sie unter 0 26 71 / 60 51 9-0

Moselimmobilien

Angebote hier!

Ferienhaus oder Alterswohnsitz, Ihre Traum-Immobilie in der Moselregion finden Sie **hier!**



Städte und Gemeinden im Moseltal

Erleben Sie in den Orten von Perl bis nach Koblenz Moselromantik pur. Egal, ob Sie hoch oben vom weltbekannten "Schwarzen Tor", der Porta Nigra, den herrlichen Ausblick auf die Stadt Trier genießen oder die Gemäuer der historischen Reichsburg in Cochem erkunden oder das Dreieckelhaus in Kröv (Foto), in allen Orten an der Mosel gibt es viel zu bestaunen und zu erleben. Lassen Sie sich überraschen und verzaubern vom besonderen Flair, das von der Mosel ausgeht.

Alle Städte sind mit einem * markiert.



Städte und Gemeinden an der Mosel

Alf	Alken	Andel
Ayl	Bad Bertrich	Beilstein
Bengel	Bernkastel-Kues *	Besch
Brauneberg	Bremm	Briedel
Briedern	Brodenbach	Bruttig-Fankel
Bullay	Burg	Burgen (Mittelmosel)
Burgen (Untermosel)	Cochem *	Detzem

Suche



- Werbung -



MoselTreffpunkt
Traben-Trarbach

Buchtipps

Radwanderführer

Für Ihren Urlaub an der Mosel empfehlen wir den beliebten Moselland-Radwanderführer. Er präsentiert sich als idealer Begleiter für erlebnisreiche Radtouren. Der Titel ist zugleich Programm, denn dieser Führer beschreibt eine Radwanderung entlang der Mosel von Thionville/Frankreich bis



ABAVA

SIA "ABAVA" noliktavu un biroja komplekss Rīgā, Imantā.



Par mums

Ģeogrāfiskais
izvietojums

Noliktavas telpas

Biroju telpas

Loģistikas
pakalpojumi

Nākotnes attīstības
iespējas

Aktuālais
 piedāvājums

Mūsu klienti

Kontakti



Kur šeit ir iespēja uzzināt
par Abavas senleju, sa
mājas lapa, domēna
nosaukums?

Pārpratumi...

- ◀ RĪGAS AEROFOTO
- ◀ KARTE
- ◀ KOMPLEKSA AEROFOTO TUVPLĀNĀ
- ◀ STARPTAUTISKĀ LIDOSTA "RĪGA"

