

Tūrisma monitorings, ieguvumi īpaši aizsargājamās dabas teritorijās

Juris Smaļinskis

LLTA Lauku ceļotājs

2009. g. 27. aprīlis, Rāznas NP



Apskatītās tēmas

- Tūrisma monitorings, veidi – kāpēc?
- Tūrisma ietekme uz vidi un galamērķi
- Rāznas nacionālā parka tūrisma resursu koncentrācijas zonas
- Viens no projekta “sausajiem atlikumiem”
- Projekta aktualitātes!

Kas ir monitorings?

Monitorings tūrismā?

- Sistemātiski un regulāri tūrisma nozarē iesaistīto resursu stāvokļa novērojumi (gan kvalitatīvi, gan kvantitatīvi), kas nepieciešami ar tūrismu, dabas resursu aizsardzību un teritorijas apsaimniekošanu saistītu **pasākumu efektīvākai plānošanai** un īstenošanai ilgtermiņā
- Kas būtu jāmonitorē?
- Objekti, infrastr., apmeklētāji
- Kad monitoringam ir jēga?
- Arī laika aspekts!



Vizuālā monitoringa piemērs 1



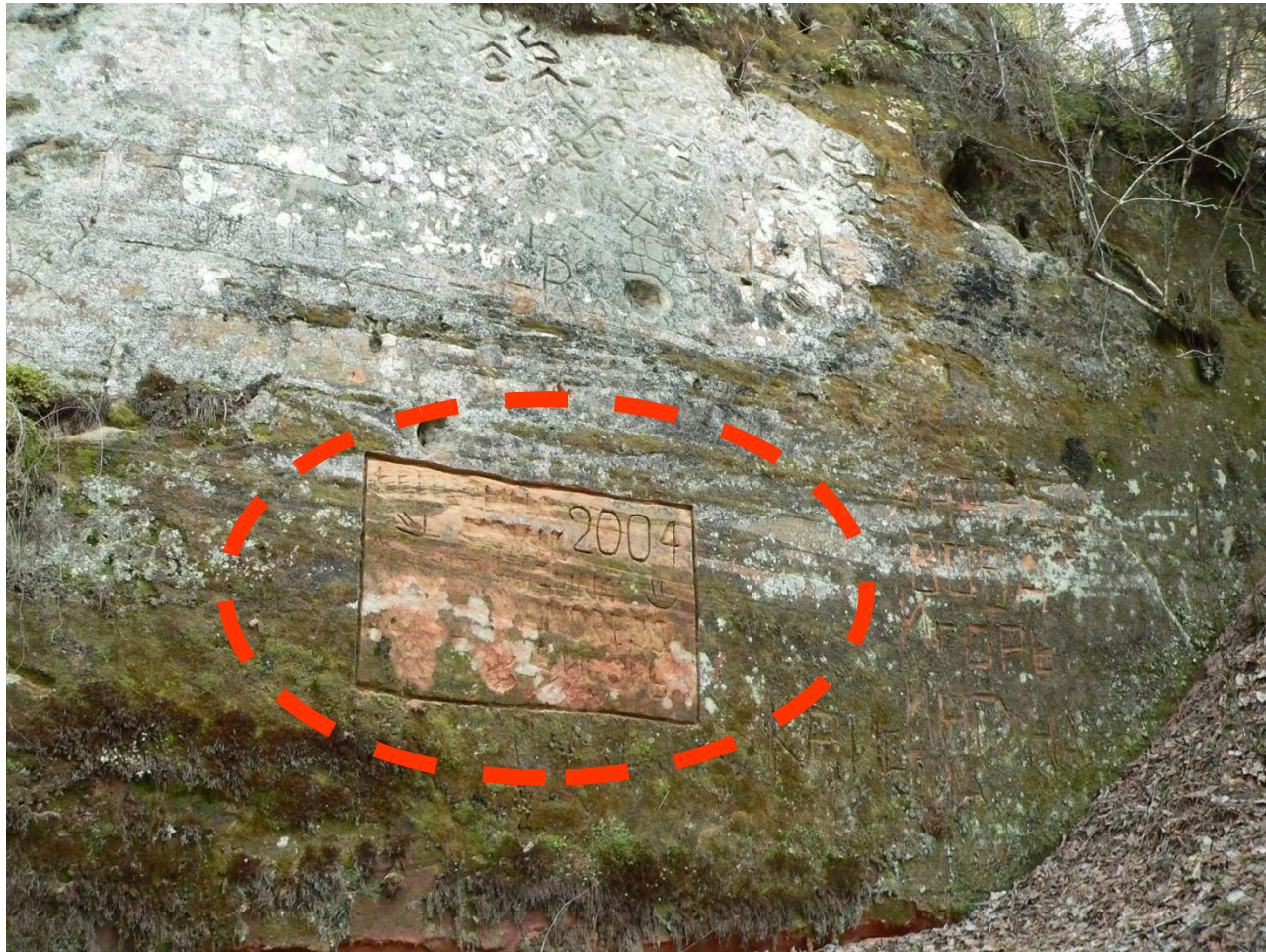
Vizuālā monitoringa piemērs 2



Vizuālā monitoringa piemērs 3



Vizuālā monitoringa piemērs 4



Fotomonitoringa piemērs 1



1992.



2006.

Fotomonitoringa piemērs 2



Fotomonitoringa piemērs 3



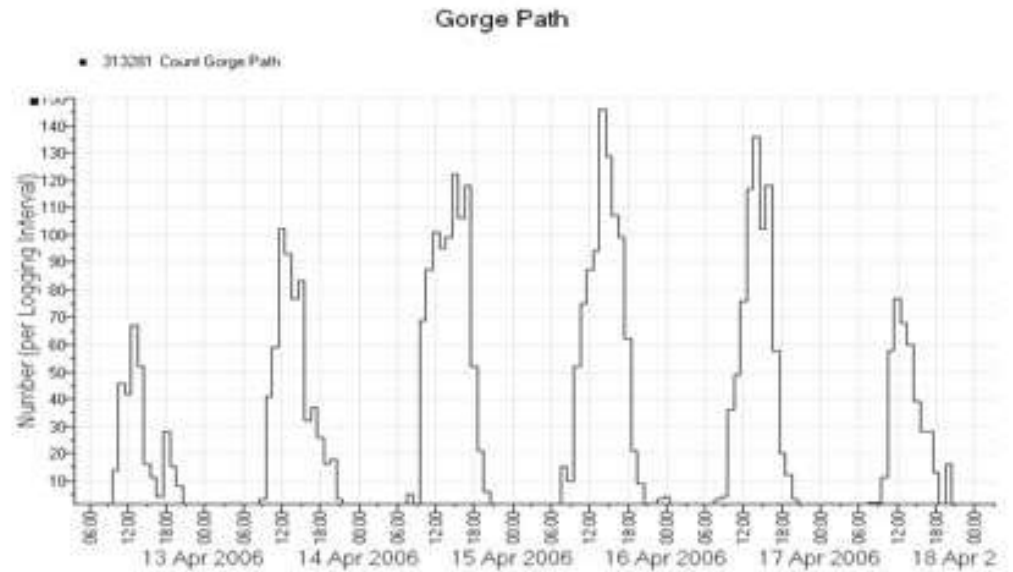
Fotomonitoringa piemērs 4



Parauglaukumu izveide



Apmeklētāju klātienēs un elektroniskā uzskaite



Demo vieta – Slīteres NP



- Pēterezera dabas taka
- Mazirbes pludmale
- Maināmas vietas

POLPROP-NATURA



Projekta demonstrācijas vieta:

Slīteres nacionālais parks (Natura 2000)

**Viens no mērķiem – NATURA 2000 teritoriju
atpazīstamības veicināšana**



POLPROP- NATURA
LIFE07 ENV/LV/000981



Juris Smaļinskis, LLTA "Lauku ceļotājs"



Projekta būtiskākie rezultāti

- Pieci jauni/reāli **aktīvā un izziņas tūrisma produkti** SNP teritorijā
- Objektu **apmeklētāju uzskaitē** dabas objektos
- Lauku tūrisma mītņu apkārtnes **augu noteicējs**
- 2011 gads: **Baltijas nacionālo parku ceļvedis** (14 parki)



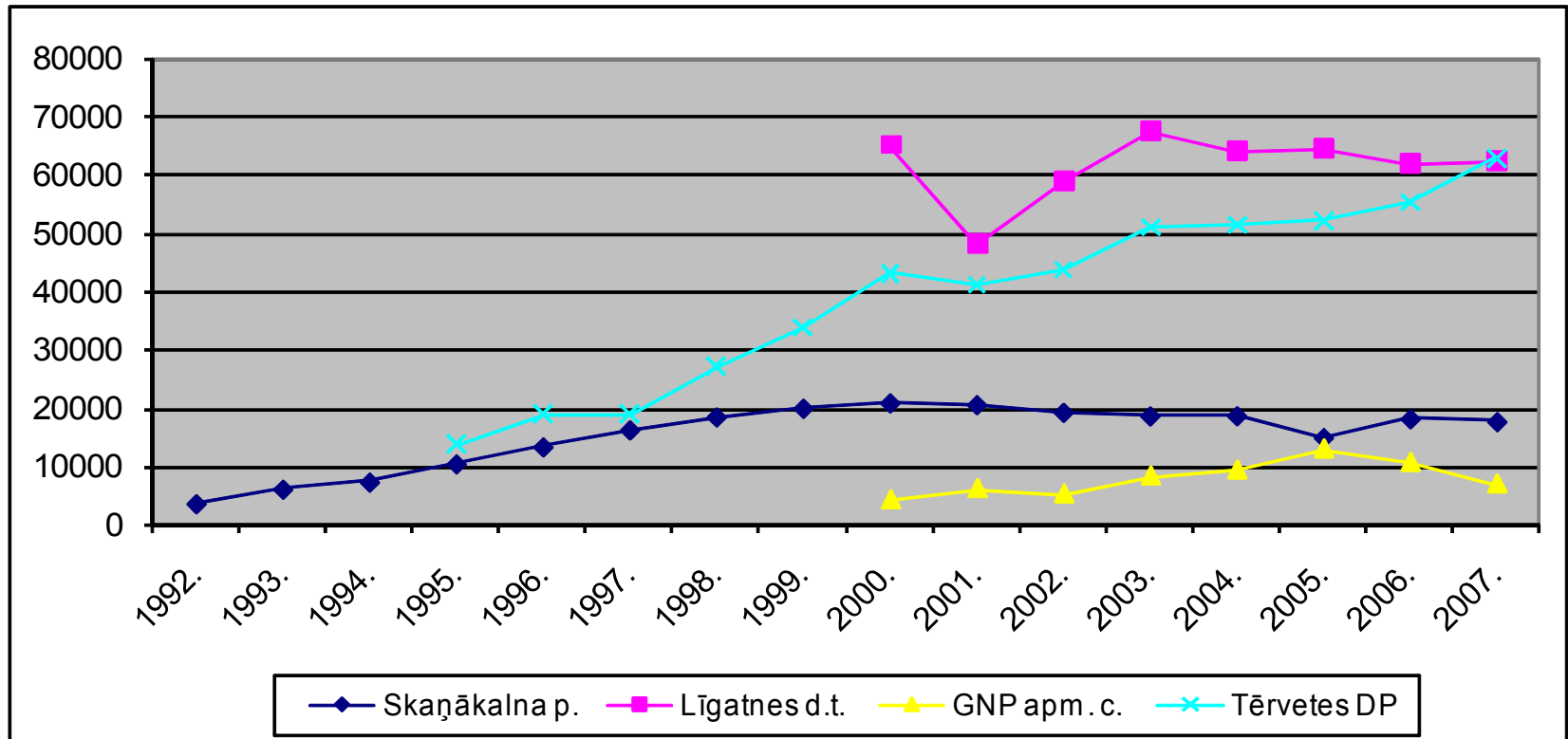
Juris Smaļinskis, LLTA "Lauku ceļotājs"



Sabiedriskais monitorings



Apmeklētāju skaita monitorings dažās Latvijas ĪADT



Avots: GNP, Tērvetes DP, Skaņākalna parks

Rēzeknes rajonā?

Objekts	2007. g.	2008. g.
Atp.k.Ezerkrasti	30 000	35 000
Z/s Untumi	10 000	8500
Atp.k. Laimas nams	4700	6350
Kolnasāta	3162	2875
Amatnieku darbnīcas	1000	900

Avots: Ligita Lebeda, Rēzeknes rajona TIC

Ieguvumi?

- Dati, kas parāda **tūrisma plūsmas virzienus, dinamiku un tendences** gan atsevišķos dabas, kultūras un infrastruktūras objektos, gan teritorijā kopumā
- Dati, kas nepieciešami un noder objekta vai teritorijas labiekārtojuma un **tūrisma nozares plānotājiem**
- Dati, kas vietējiem uzņēmējiem palīdz plānot ar tūrismu saistītas **aktivitātes ilgtermiņā**
- **Saglabāti resursi ilgtermiņā**





2007. g. 23. februāris, ZBR,
Salacgrīva

J.Smaļinskis. Salacas projekts

21

Jutīgie objekti

- Rāznas ezera piekraste
- Piļoru ozolu audze
- Atsevišķas Ežezera salas

Kas to var veikt?

- DAP
- RVP
- ĪADT administrācijas
- Pašvaldības
- Tūrisma uzņēmēji
- Dabaszinātņu eksperti
- Izglītības iestādes
- Vietējā sabiedrība
- Apsaimniekotājs



Arī tas ir monitorings!

EKOLIFE — Lebensstil, der positive Emotionen schöpft die auf die gemachten Sachen übertragen werden

LETTVIA
Der Bauernhof
«Jaunā Vītīni»



Inga Bridāga
Inhaberin des Unternehmens

- Der traditionelle Bauernhof befindet sich im wiederhergestellte Gebäude, deren Geschichte im Jahr 1871 begann.
- Verwendet werden 50 ha des biologisch zertifizierten Landes.
- Das Territorium befindet sich im Naturschutzgebiet Natura 2000, dass die Bewahrungsgrundsätze der ökologisch reinen Umwelt sichert.
- Das Unternehmen wurde im Jahr 2006 registriert.
- Zusammenarbeit und Kooperation mit anderen biologischen Bauernhöfen in Lettland.

Registriertes Firmenzeichen — Tee, Honig, Früchte, Beeren, Aromen

VECPIEBALGAS MEDUS
VECPIEBALGAS AROMĀTI
VECPIEBALGAS TĒJA
VECPIEBALGAS AUGĻI

Windows Internet Explorer
 http://www.medus.lv/biskopis.php?jsietinsons

Produkcija ražota saskaņā ar ES Bioloģiskās lauksaimniecības nolikumu Nr. 2092-91
 Kontrolē un sertifikācijas institūcija VIDIS KVALITĀTE EQ
 Sertifikāta NR. 010055

MEDUS IEVĀKTS GAUJAS NACIONĀLĀ PARKA TERITORIJĀ

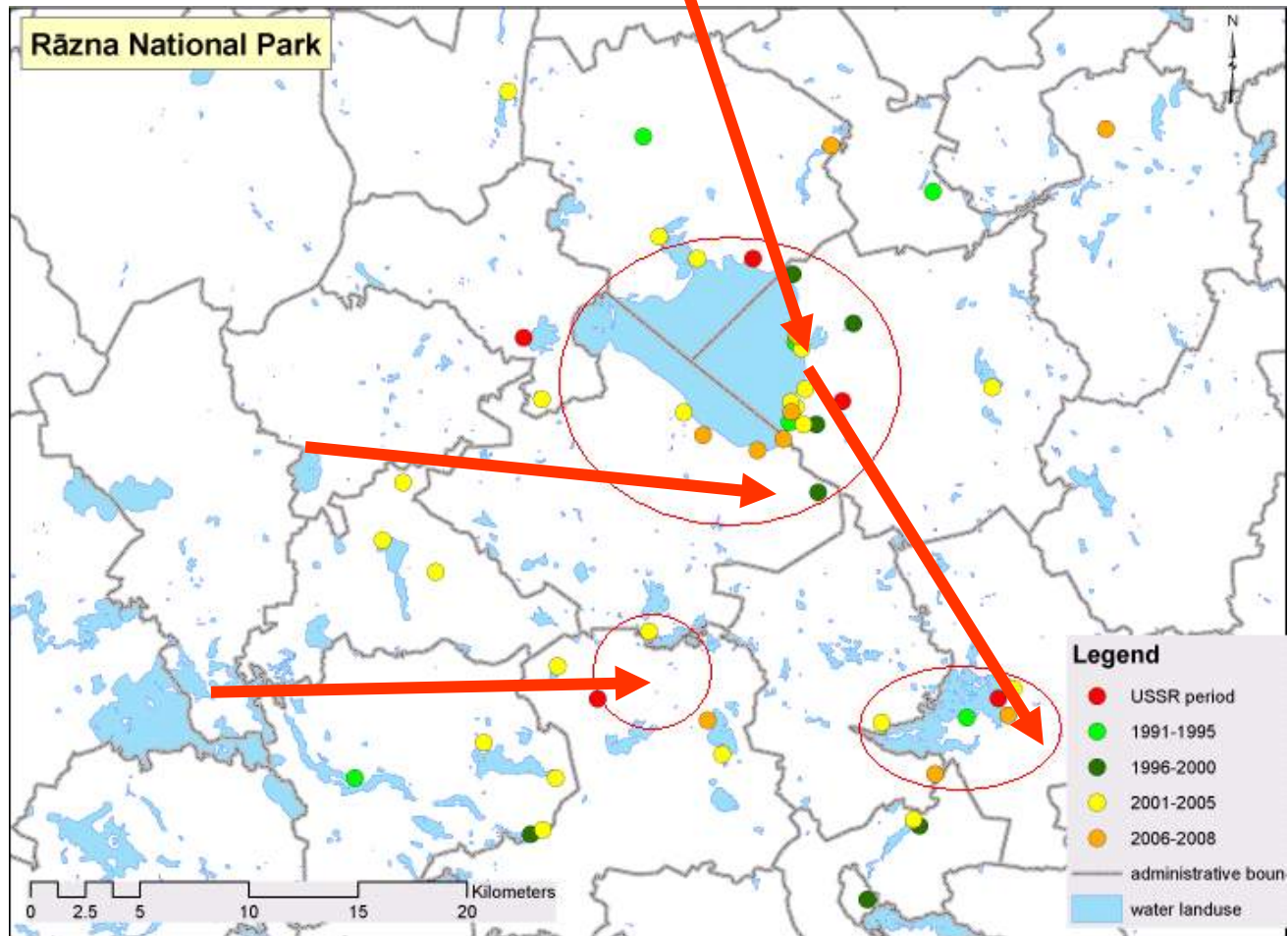
Artikuls	Nosaukums	Svars, neto	Cena Ls/gab., bez PVN	Skaits iepakojumā
95011	BIŠŪ MEDUS IZLASE	25g	0.15	20 x 25g
93002	MEŽA ZIEDU MEDUS	250g	1.15	12 x 250g
93004	MEŽA ZIEDU MEDUS	450g	2.05	6 x 450g
93007	MEŽA ZIEDU MEDUS	1200g	4.60	4 x 1200g
93008	MEŽA ZIEDU MEDUS	2400g	8.30	4 x 2400g
93005	GRIĶU-AMOLIŅA	250g	1.25	12 x 250g
93006	GRIĶU-AMOLIŅA	450g	2.25	6 x 450g
93009	GRIĶU-AMOLIŅA	1200g	4.85	4 x 1200g
93010	GRIĶU-AMOLIŅA	2400g	8.80	4 x 2400g
93001	ŠŪNU MEDUS	210g	1.35	12 x 210g
93002	ŠŪNU MEDUS	400g	2.45	6 x 400g

Medus ievākts Gaujas nacionālā parka teritorijā

Jūs esat lapas 0021169 apmeklētājs.

webmaster@medus.lv

Tūrisma resursu koncentrācijas zonas un galvenās tūristu plūsmas



Kartogrāfiskās pamatnes avots: Andris Klepers

Maršrutu ģeogrāfiskais izvietojums



Mazais sugu noteicējs

DABAS VĒROTĀJA MAZAIS NOTEICĒJS

Braucieni pa upi var būt arī nozīmīgs izziņas pasākums. Ja Tu iepazīsi tālāk minētās augu un dzīvnieku sugas, būsī par vairāk nekā pussimts sugām bagātāks! Paņem līdz fotokameru, lai iemūžinātu interesantākos dabas mirkļus! Šeit minētās sugas palīdzēs atpazīt šādi Interneta resursi: www.putni.lv un www.latvijaspajuba.lv.

Upes krastos, vis tās vai patlā upē Tev varbūt izdosies novērot šādas zidītajdzīvnieku sugas:

1. Mežacūku
2. Sērnu
3. Bebu un tā (nē) darbus!
4. Ūdu
5. Dažādas sikspārņu sugas (vakaros)



Mežacūka

Braucot pa Latvijas upēm un ezeriem visbiežāk novērosi šādas **dasmit putnu** sugas:

1. Paugurknābja gulbi
2. Mežapīli
3. Gaigalu
4. Lielo gauru
5. Cekuādkuri
6. Jūraskrāukli
7. Zīņu gārni
8. Balto stārķi
9. Zīņu dzeltenī
10. Krastu čurkati

Krasta augtājā un ūdenī mēģīni saskatī šādas **posmkājas**:

1. Kādu no vēžu sugām
2. Ērces (pārbaudiet sevī!)
3. Krastu medniekzīmēkli
4. Viendienti
5. Skorpionblakti
6. Ūdensmērītāju
7. Malstenes un makstereju kāpurus
8. Zeltmatu airavaboli
9. Virpulotājus
10. Upju zīspāri
11. Spāres kāpuru vai tā hēlma „caulu” zāles stiebri



No „neglita” kāpuru „āzīji”) sīksta spāne



Ece



Zaļās vardes nāsto kaķis

Ūdenī visbiežāk ievērosi šādas **gliemjus**:

1. Dīlgliemeži
2. Lieļvācīngliemeži
3. Ūdensspolki
4. Daudzveidīgo sēdgliemeņi
5. Bezābi
6. Perlamutreni



Daudzveidīga sēdgliemeņi

Vēl ieskatoties ūdenī, iespējams pamanīti **sūku** zarotās kolonijas, 10 – 15 cm garo **matoni** (pretēji „vīspāriemtajam” viedoklim, cilvēkam – nekaitīgs) un **medicīnas dāli**.



Melno cistokoleja



Medicīnas dāle

Ja esi dabas draugs, tad Tev vajadzētu pazīt šādas arī Latvijas upēm un ezeriem saistītas **augu sugas**:

1. Sārtāļģi **Hildebrandia rivularis** (sarkana aļģe uz akmeņiem upju strautiņos)
2. Parasto marlanciju (sūna uz mītiem smilšakmens atsegumiem)
3. Melno cistokoleju (melns ķēpis uz sausiem smilšakmens atsegumiem)
4. Upes kosu
5. Parasto saldsaknti
6. Melnalksni
7. Baltalkoni
8. Balto vitolu
9. Parasto ūdensgundegu
10. Sniegbako ūdensrozi
11. Dzeltēno lēpi
12. Purva vāmkāju
13. Vitolu vējmeitiņu
14. Indīgo velnarutku (indīģis)
15. Bebrukārkliju (indīģis)
16. Arstniektības baldriānu
17. Lielo krastkaņepi



Sārtāļģis uz akmeņa virsmas



Saldūdens sūtiņa kolonija uz akmeņa virsmas



Upes kosa

18. Parasto cirveni
19. Parasto buļeni
20. Čemuraino puķumeldru
21. Parasto mazlēpi
22. Parasto elsi
23. Peldošo gliveni
24. Spīdšo gliveni
25. Purva skalbi
26. Parasto niedri
27. Smaržīgo kalni
28. Mazo ūdensziēdu
29. Ežgalvīti (dažādas sugas)
30. Platlapu vilkvālti



Purva skalbe



Parastā ūdensgundega



Parastā elsi



Indīģis velnarutis



Spīdšā glivene



Dzeltenā ūdensziēde ar raksturīgo mīkstāžu (hēlmi) ausas



Peldošā glivene



Masīvo ūdensziēdi un parastās spīdšāļģes



Čemurainās puķumeldrs



Iegārtmūs' raglāpe

IZMANTOTIE UN IETEICAMIE AVOTI

1. Avotiņš V, Lukass I. Salacas pēries. AGB, 2006. g.
2. Ceļvedis: Lejup pa Abavu. Autoru kolektīvs. Republikas jauno tūristu stacija, 1990. g.
3. Dabā ar izpratni. Biedrība „Latvianinfo”, 2008. g.
4. Latvijas daba. „Latvijas Enciklopēdija”. 1. – 6. sējums;
5. Latvijas rajonu kartes 1:100 000. SIA „Kartu izdevniecība Jāņa sēta”;
6. Lukass I. Ar laivu Latvijas odesos. Ūdenstūrisma maršruts LR Tautas izglītības ministrija. Republikas jauno tūristu stacija, 1991. g.
7. Lukass I, Avotiņš V. Laivā pa Abavu un Ventu. SIA „Campo”, 2005. g.
8. Lukass I, Avotiņš V. No Usmas līdz jūrai. SIA „Campo”, 2005. g.
9. Patmalnieks G. Ūdenstūristu ceļvedis „Pa Ogres upi”. Straburaga bērni, 2004. g.
10. Rusmanis S, Vīks I. Kurzeme. „Latvijas enciklopēdija”, 1993. g.
11. Smajlinskis J, Wimba M, Blekte K. Latvijas ceļvedis. SIA „Kartu izdevniecība Jāņa sēta”, 2007. g.
12. Vārma S, Vārma V. No Ežerza līdz Sauleskalnam. „Liesma”, 1966. g.
13. www.biogiena.gov.lv – Ziemeļvidzemes biosfēras rezerves;
14. www.macies.celotajs.lv – Latvijas Lauku tūrisma asociācijas „Lauku ceļotājs” mācību materiāli;
15. www.dabasretumi.lv – Latvijas Dabas retumu krātuve;
16. www.dap.gov.lv – Dabas aizsardzības pārvalde;
17. www.gap.gov.lv – Gaujas nacionālais parks;
18. www.pilis.lv – Latvijas Pīļu un muizū asociācija;
19. www.putni.lv – Latvijas putni;
20. Interneta enciklopēdija (Wikipēdija).

Vai/Kā Jūs uzskaitiet savus apmeklētājus? Piemēri?



Avots: www.karikatura.lv

Aktualitāte!

- Pieredzes apmaiņas brauciens uz Norvēģiju dabas un tūrisma speciālistiem/uzņēmējiem
- 28.06. – 05.07.
- Programma!

Paldies par uzmanību!

Juris Smaļinskis
juris@celotajs.lv
2 939 5185