

Izveidotā uzbēruma fotogrāfijas



Iznīcināts Mārupītes krasts, pārveidojot to par meliorācijas grāvja atbērti. Pārveidojot krastu, cirsti koki.



Ierīkotas caurtekas, tajā skaitā nefunkcionējošas.



Skats uz ierīkoto uzbērumu melnalkšņu staignājā pie Mārupītes. Ierīkojot uzbērumu, cirsti koki un pilnībā iznīcināts melnalkšņu staignājs uzbēruma vietā.



Ierīkotais uzbērumu norobežo melnalkšņu staignājus no upes.



Ierīkotais velosceļņa uzbērumš ir 4-6 metrus plats.

2.pielikums

Teritorijas stāvoklis veģetācijas periodā līdz 2008. gada janvārim



Nepārveidots Mārupītes krasts.



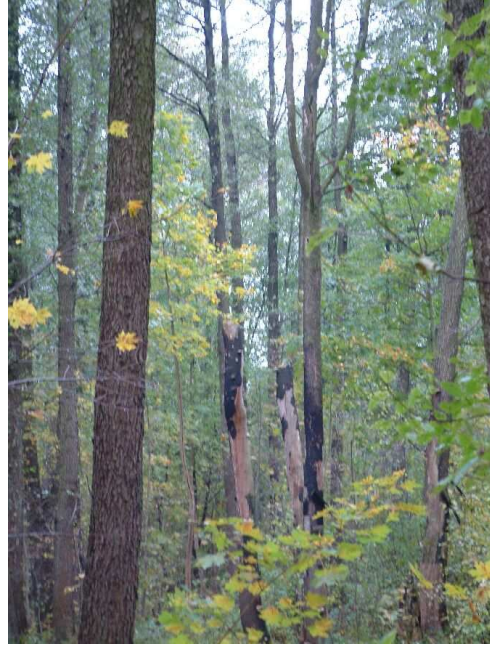
Mārupītes krastos iestaigātas šauras takas (0,5-1 m platumā).



Melnalkšņu staignājs ar raksturīgo ciņu – pārplūstošu lāmu kompleksu.



Šaura taka Mārupītes ielejā.



Ilglaicīgam melnalkšņu staignājam raksturīgie stubeņi un sausokņi – dzīves vieta vairākām retām un aizsargājamām putnu sugām.