



World Wide Fund for Nature

Lennart Gladh



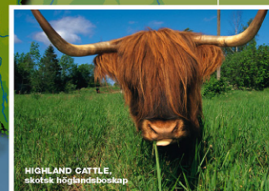
for a living planet®



KVISMAREN I HÄRJE



TRANOR: Gräs emus roch
SÅBOSCVANOR, *Cygnus cygnus*



HIGHLAND CATTLE,
skotsk höglandsbockap



FYRBENTAS NATURVÅRDARE I ARBETE



KÄTTANS PRICKAR visar exempel på områden där WWF genomför betesprojekt. Dessa områden sammanfaller väl med de stora flyttfågelstråk som betår Sverige. WWFs betesprojekt sträcker sig från Kristianstad vattenrike i östra Skåne till Annamåns i Lappland, från Östergötland i väster till Östergötland i ryska Karelen i öster. Östergötland finns betesprojektet bland annat på Gäland och Gotland, i Närke (Kviemanen, Tyslingen, Gåsö, Västmantand (Åskövik), Svartådal), Östergötland (Åkern, Ekländskaret, skärgården), på Gårso i uppländska Roslagen, i Ekoparken i Stockholm och i västra Estland vid Väinameri (Matsalu, Käina).



BRUSHÅNE, *Philomachus pugnax*



TÖFSVIDA, *Varellus varellus*

WWF och bondens kor får flyttfåglar att trivas

WWF tar hjälp av fyrbentas naturvårdare!
Med kornas och böndernas hjälp skapas nya och bättre rastplatser för miljontals flyttfåglar genom Europa. Gåsar, tranor, tinde, vadare och andra fåglar behöver kreaturarbete och strandningar för att få sig starka under flyttningen.

WWF gör det möjligt!
Vi samarbetar med lantbrukarna i flera projekt, där naturbetesmarker restaureras och underhålls. Fågarna trivs, korna får ett bra liv med nyttig föda och bonden får bättre ekonomi på löpöt.
Vi människor får inte bara öppna landskap utan också ett hälsosamt naturbeteskött.
För WWF är det viktigt att etöjda hela kedjan – från gras till entrecôte.



VITKINDAD GÅS, *Anser albifrons*

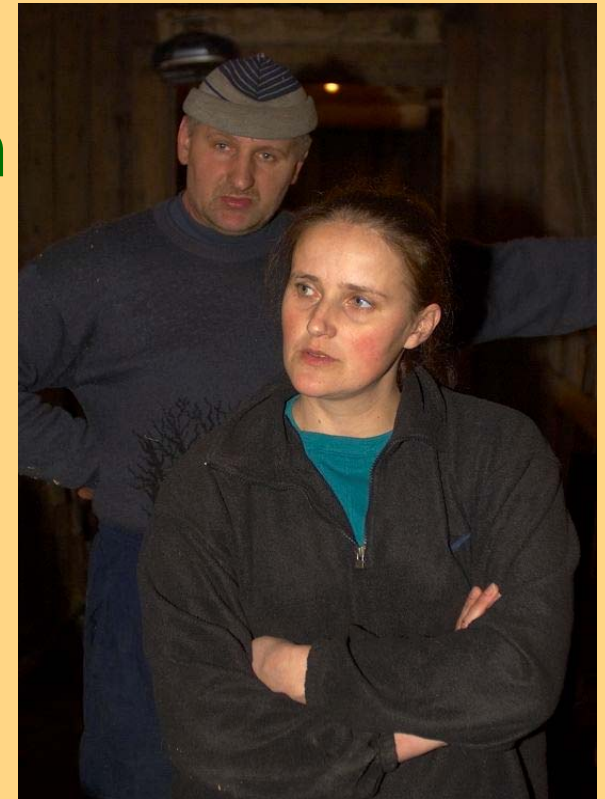


BLÅSGÅS, *Anser albifrons*



The Farmer's Double Mission

**The Production of Food
&
The Production of
Landscapes
=
A Vibrant Rural Society**





Production of “green meat”

Conservation

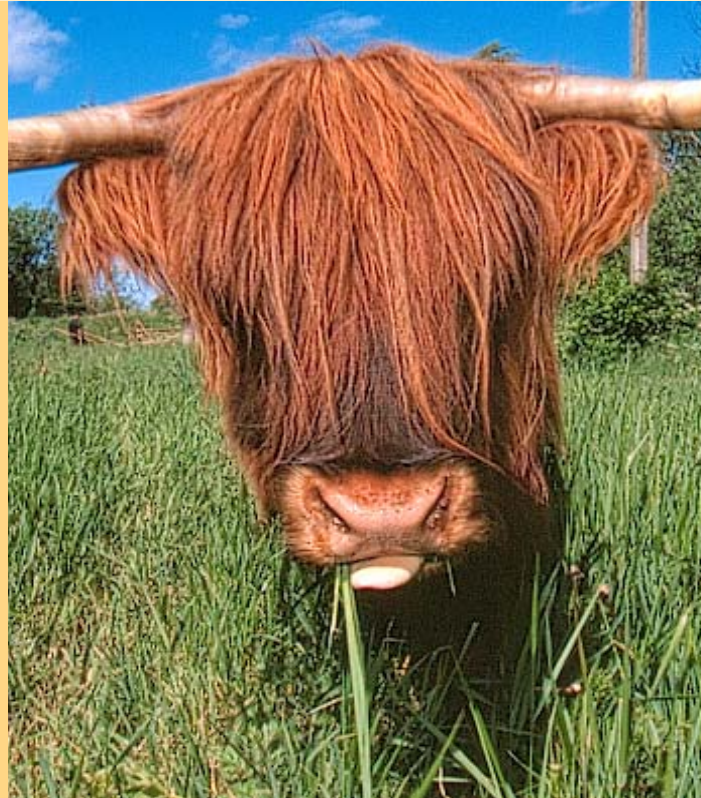


Quality beef

▼
Managed pasture
and meadow lands

▼
Preservation of
biological diversity

▼
Environmental
involvement



▼
Free-range, coarse
fed, natural maturation

▼
Selected breeds
Heifer / Steer

▼
Marbled beef,
rich in taste

▼
CONSUMER



Meat Quality

- * Fat Deposition of Meat
- * Marbled Meat
- * Tendering Meat (pelvis)
- * Cutting of Meat
- * Accessibility (year-round)

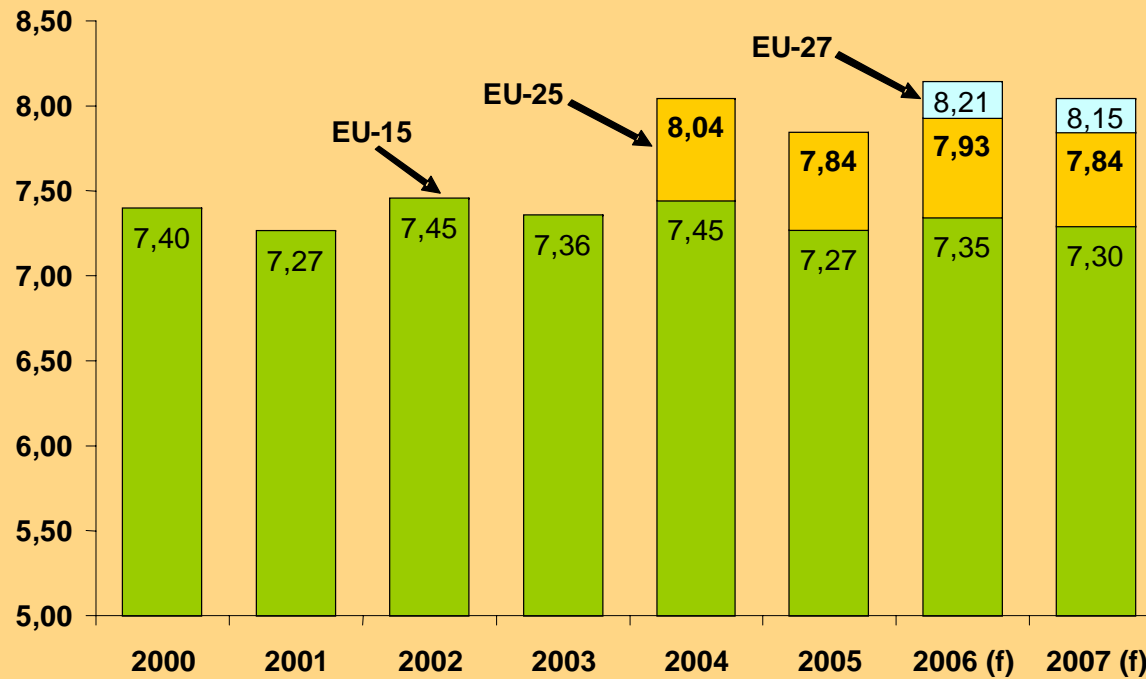
Intra-muscular fat (%)

Cow	4,2
Steer	3,4
Heifer	3,0
Bull	1,9



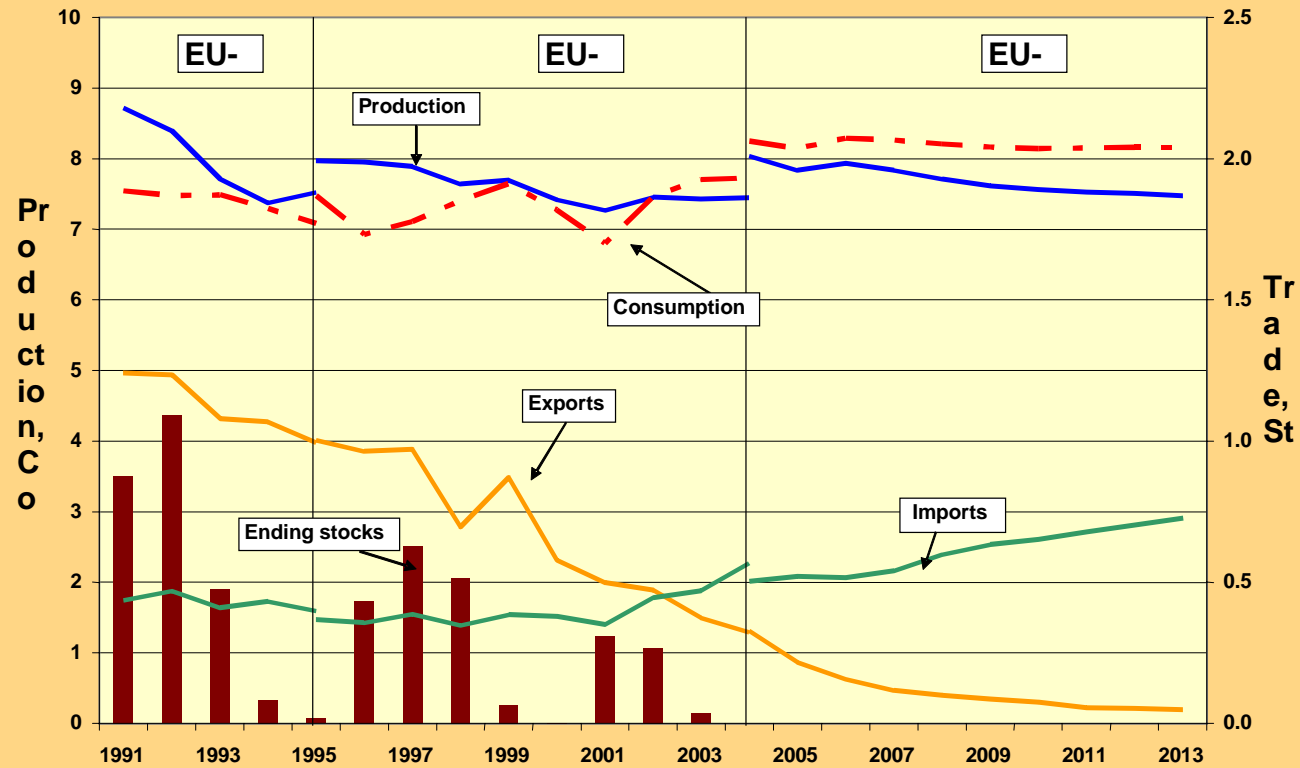


Beef cattle meat production in EU





Prognosis for EU production





KARELIAN GOOSE FIELDS



Agriculture
Turism
Handicraft
Schools



Olonets Grazing Project

Working Strategy & Outreach

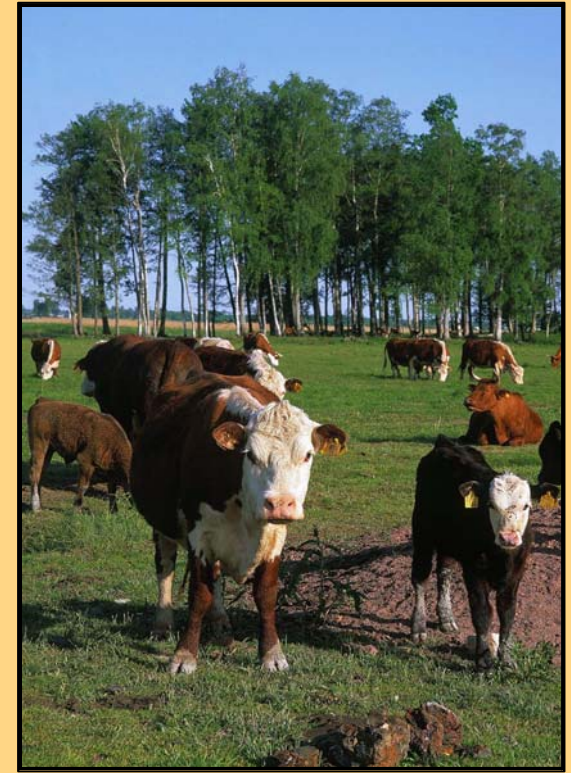
- **Model project**
- **Capacity building workshops**
- **Study tours**

- **Communication plan:**
 - Seminars (national & international)**
 - Press, Newsletter**
 - Education (university to primary school)**

- **Evaluations (indicators)**



The Regional Concept





Olonets Grazing Project

Megrega, Vidlitsa, Olonets district, BFN, and WWF

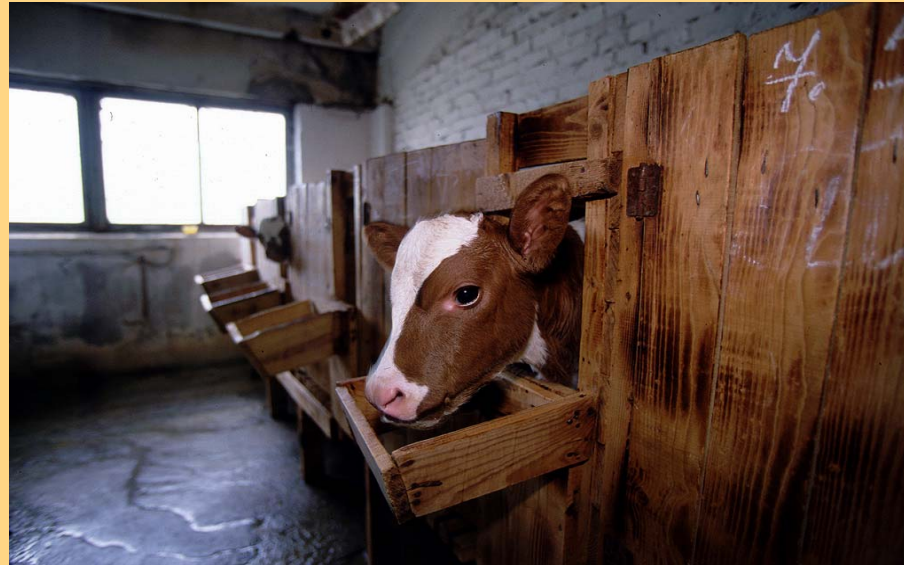


The “green meat” project



Olonets Grazing Project

Agriculture in North-western Russia



The “Green meat” project

- Sustainable management of grasslands
- Efficient handling of manure
- Added value production and marketing



Olonets Grazing Project

Organisation

- Project leadership:

 - WWF Sweden (OJ, LG)

 - BFN (SR)

 - Olonets (BN)

 - Ministry of Agriculture (VR)

- Local reference group:

 - Karelian Ministry of Agriculture

 - Karelian Academy of Science

 - Olonets municipality

 - Private farmers

 - State farms



- International reference group

 - Swedish Agricultural university

 - Swedish Farmers Union

 - Väinameri project (TK)



Olonets Grazing Project

The Inception Period

- **Hiring a local project executant**
- **Identifying farmers and grasslands etc**
- **Agreements with Ministry & State farms**
- **Time schedules**
- **Meeting with Consultants**





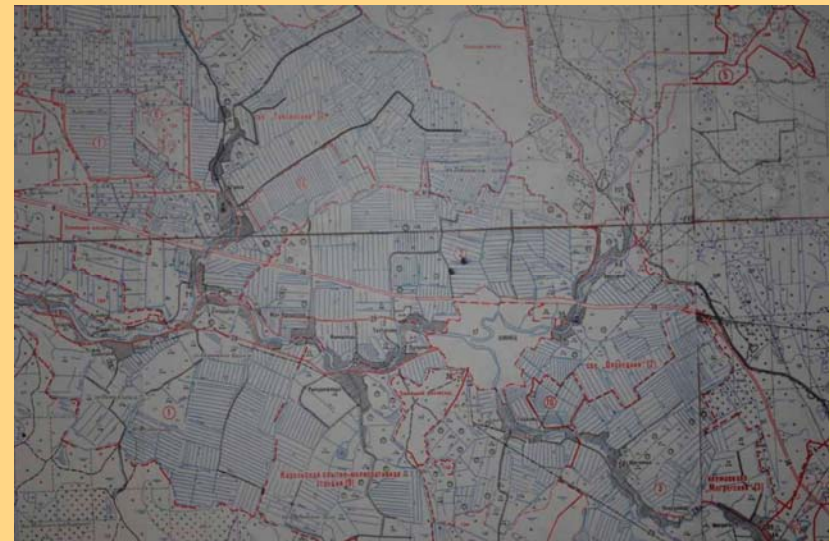


Olonets Grazing Project

Grassland Management

- **Consultants: Borgegård&Thorsell**
- **Capacity building**
- **Grassland identification**
- **Restoration, fencing**
- **Winter stable restoration (rational)**
- **Cattle breeding schemes & quality increase**
- **Baseline species survey**

Biological diversity, rationality, economy







Olonets Grazing Project

Environment & Manure

- **Consultants: Bergman, Reeder, Olsson**
- **Capacity building**
- **Manure handling strategy**
- **Construction of model tank & wetland**
- **Equipment for handling & spreading**
- **Run off studies - monitoring**

**Efficiency, environment,
nutrient recycling**





Olonets Grazing Project

Green meat production

- **Consultants: Siljans Chark (Eriksson & Hellström)**
- **Capacity building internship (trainee)**
- **Abattoir (biogas?)**
- **Processing & Products**

**Quality, environment,
animal ethic, service,
transparency, economy,
regionality**





Olonets Grazing Project

Green Marketing

- **Consultants: Nils Carlsson**
- **Capacity building**
- **Marketing strategy**
- **Branding**
- **Restaurants vs Shops**

- **Added values:**
taste quality, green values,
animal ethic









