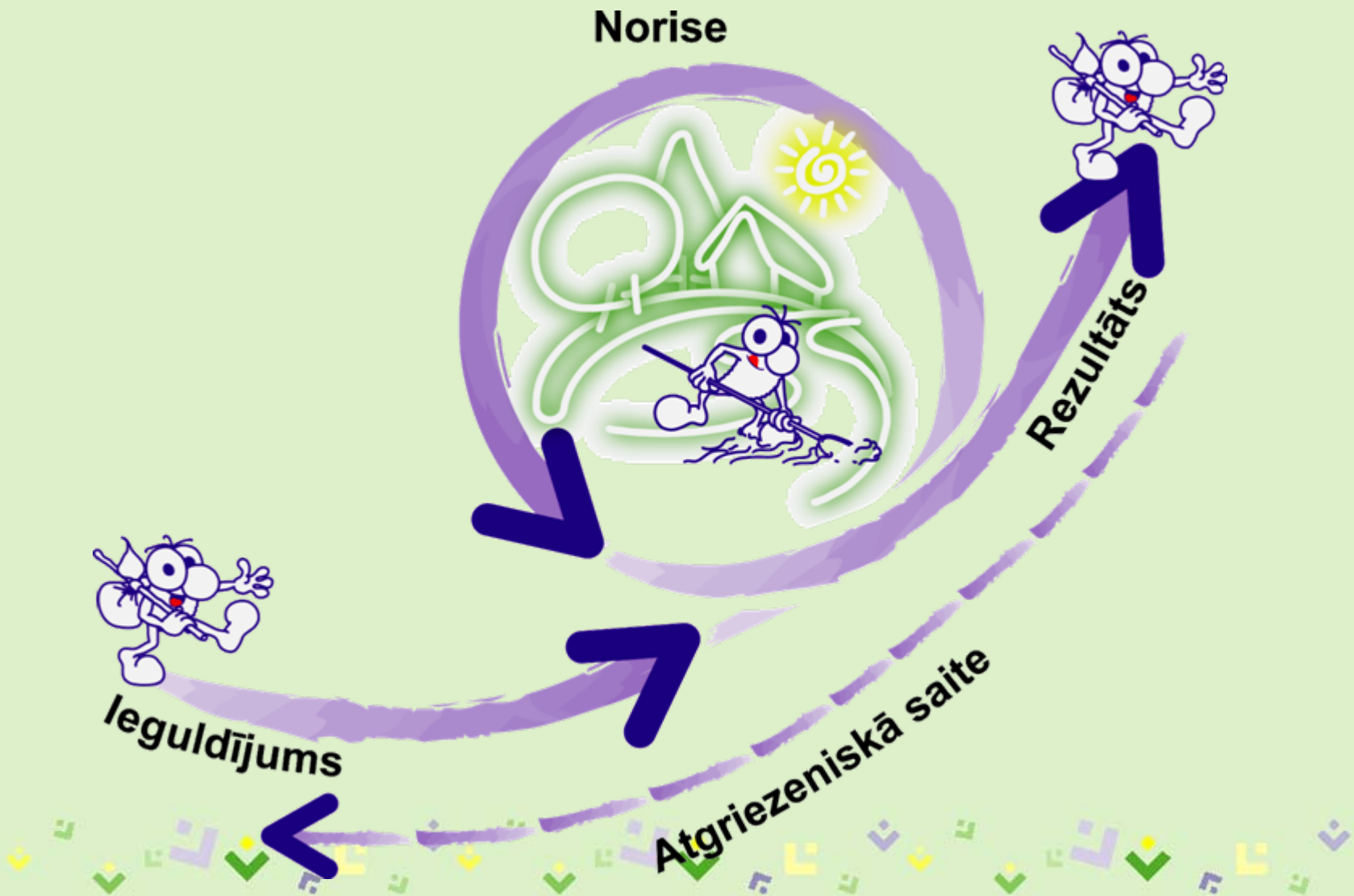


Vides gidu darbības principi

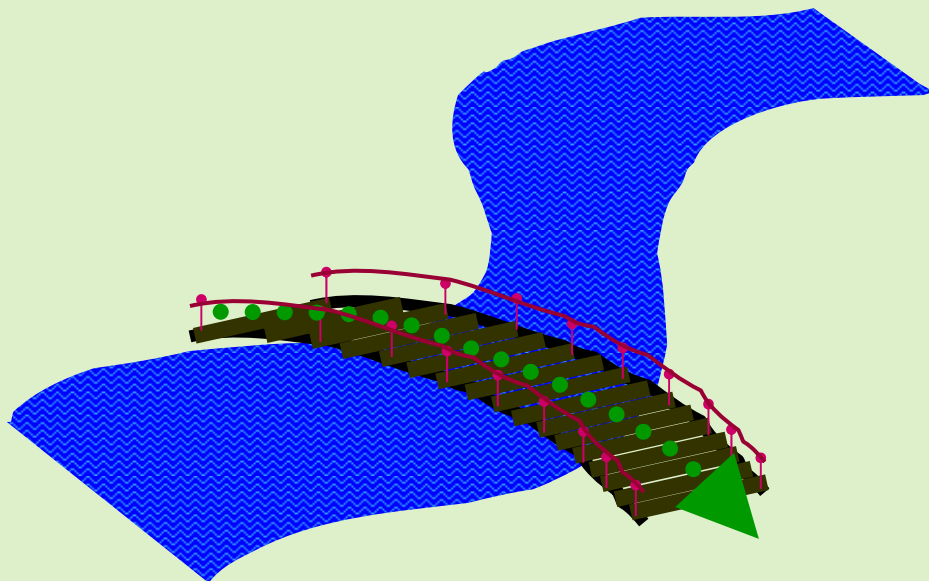
A.Soms, Ziemeļvidzemes biosfēras rezervāts
2006. gada 12. oktobris, Stāmeriena, "Vonadziņi"



Vides interpretācijas process

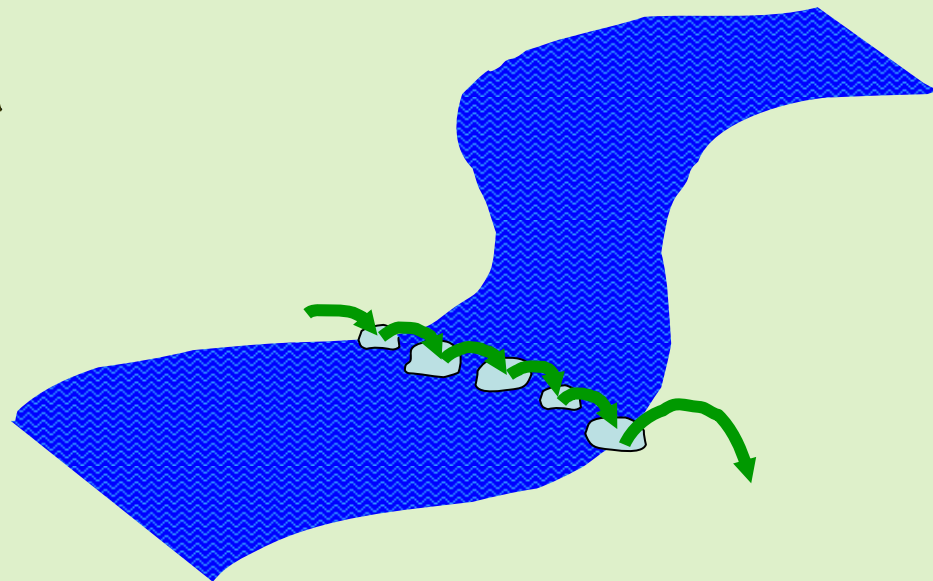


Vides interpretācijas process



12, 5, ... gadi

1, 2, ... , 8 stundas



Vides gida kompetences

Augstākā līmeņa kompetence	Organizācijas interpretācijas darba plānošana	Interpretējošu mēdiju, materiālu veidošana	Gidu vadīšana: apmācīšana un “trenēšana”	Interpretācijas pētnieciskā darbība un sadarbības koordinēšana
Attīstības līmeņa kompetence	Sagatavot un novadīt nodarbību	Sagatavot un novadīt skaidrojošu programmu	Sagatavot efektīvu interpretējošu tekstu	Sagatavot uz organizācijas stratēģiju balstītu programmu
Sākuma līmeņa kompetence	Neformāls kontakts ar apmeklētāju	Sagatavot un pasniegt skaidrojošu stāstījumu		
Pamata līmeņa kompetence	Vides interpretācijas misijas un procesa izpratne			

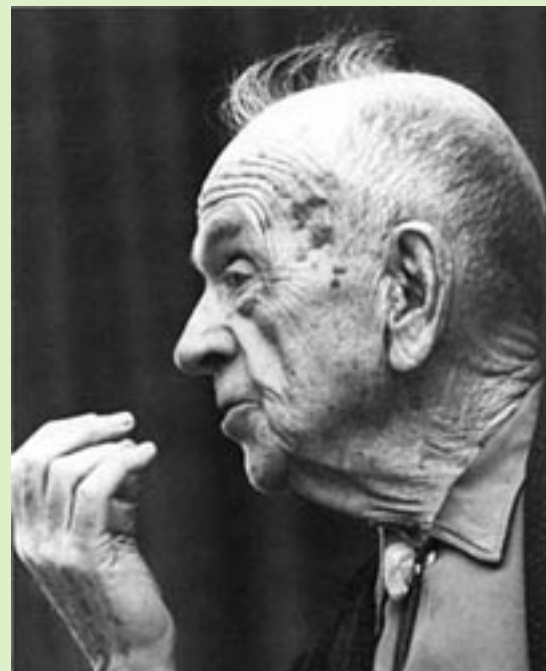
Pēc National Park Service Interpretive Development Program, USA



Gida pienākumi un prasmes

Tildena 6 pamatprincipi

1. Balstīšanās uz apmeklētāja personisko pieredzi
2. Informācija ≠ interpretācija
3. Prasme interpretēt ir īpaša māka
4. Rosināt ≠ sniegt instrukcijas
5. Kopainas iezīmēšana
6. Interpretācija bērniem ≠ vienkāršota interpretācija pieaugušajiem



Freeman Tilden. (NPS)



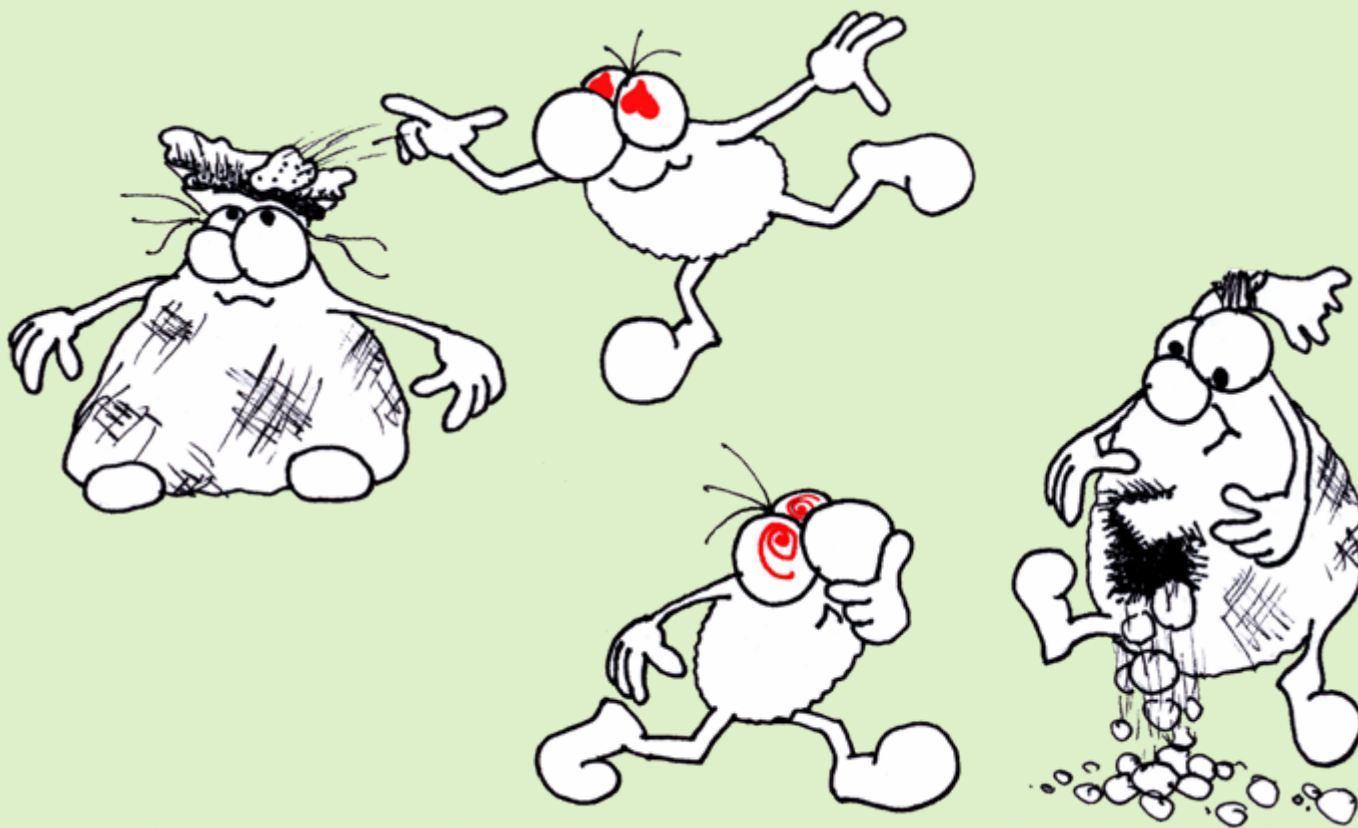
Tildena 6 pamatprincipi

**1. Balstīšanās uz
apmeklētāja
personisko
pieredzi**



Tildena 6 pamatprincipi

2. Informācija ≠ interpretācija



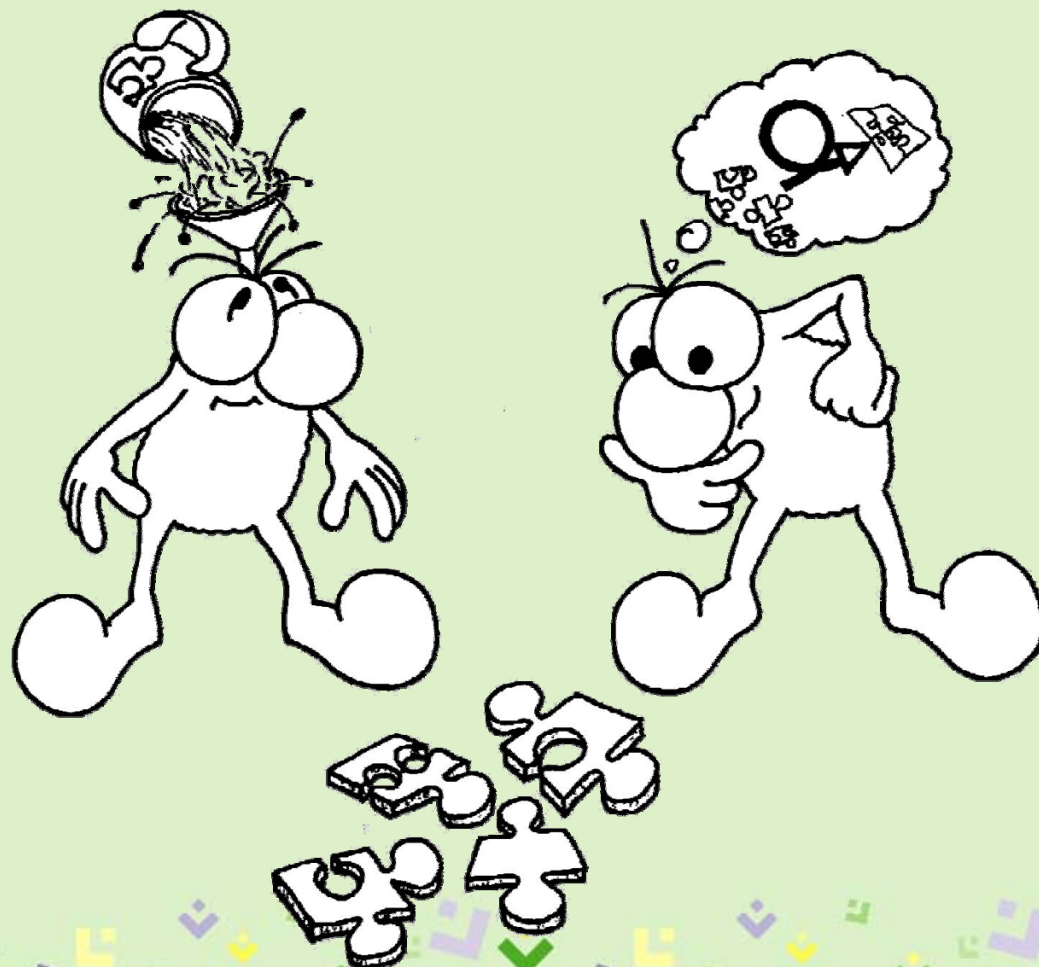
Tildena 6 pamatprincipi

3. Īpaša māka



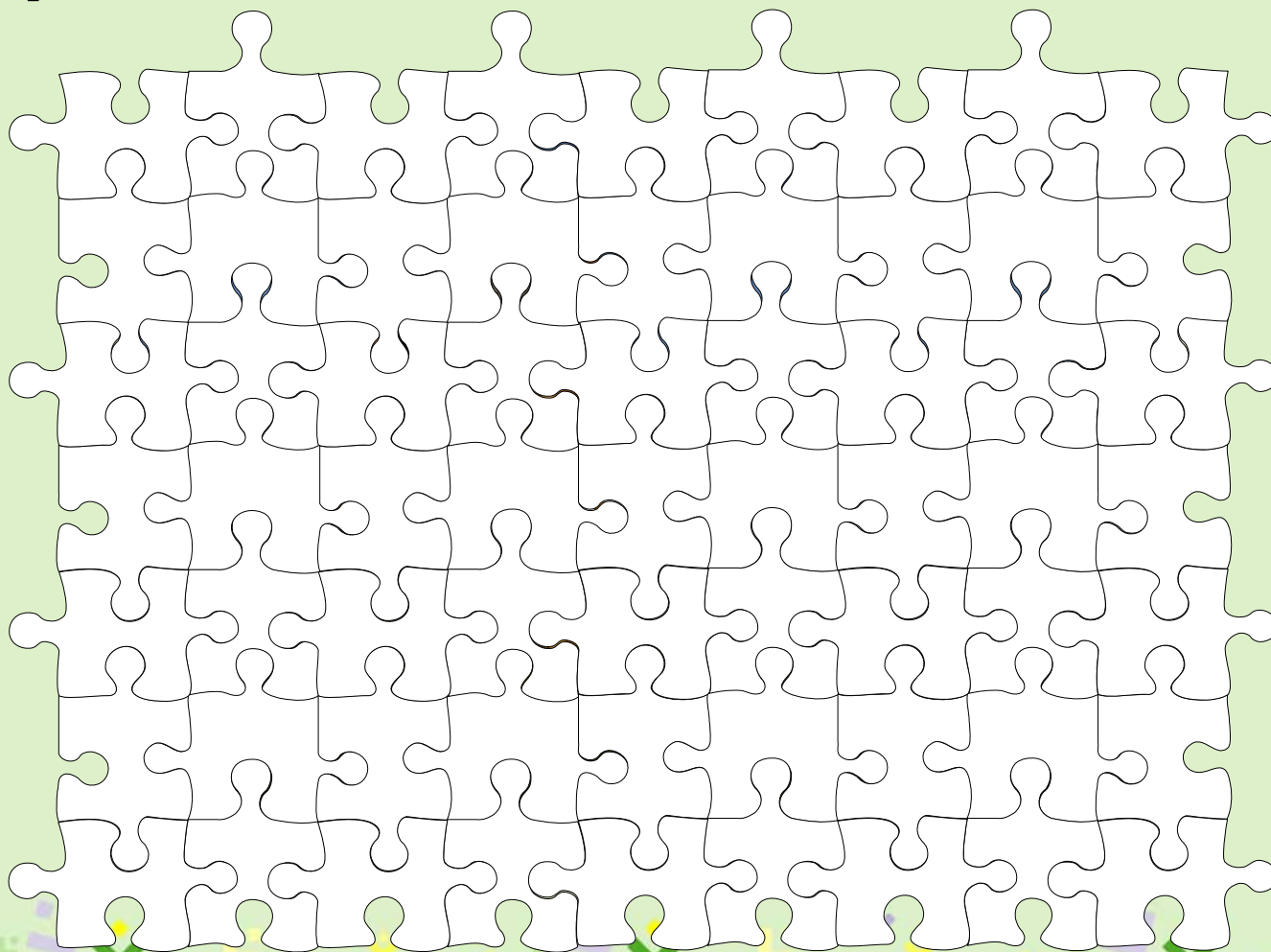
Tildena 6 pamatprincipi

4. Rosināt ≠ sniegt instrukcijas



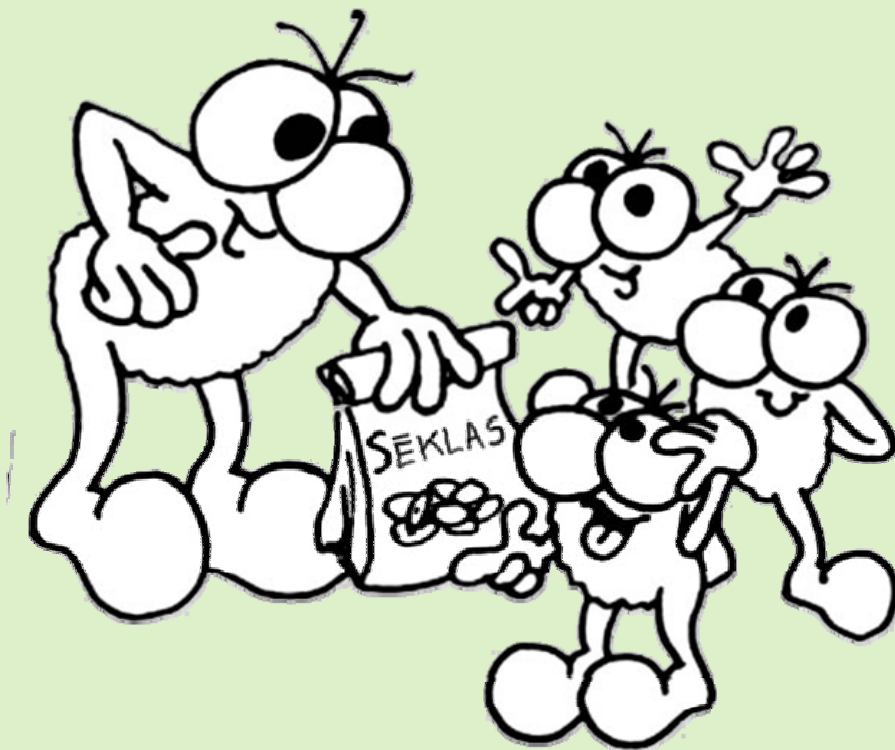
Tildena 6 pamatprincipi

5. Kopainas iezīmēšana



Tildena 6 pamatprincipi

**6. Interpretācija bērniem ≠ vienkāršota
pieaugušo interpretācija**



Un tagad ...

Paldies par
uzmanību!



Ja nu vienīgi
vēl kādi
jautājumi?

