

Bioloģiski vērtīgo zālāju izvērtēšanas problēmas

Ivars Kabucis

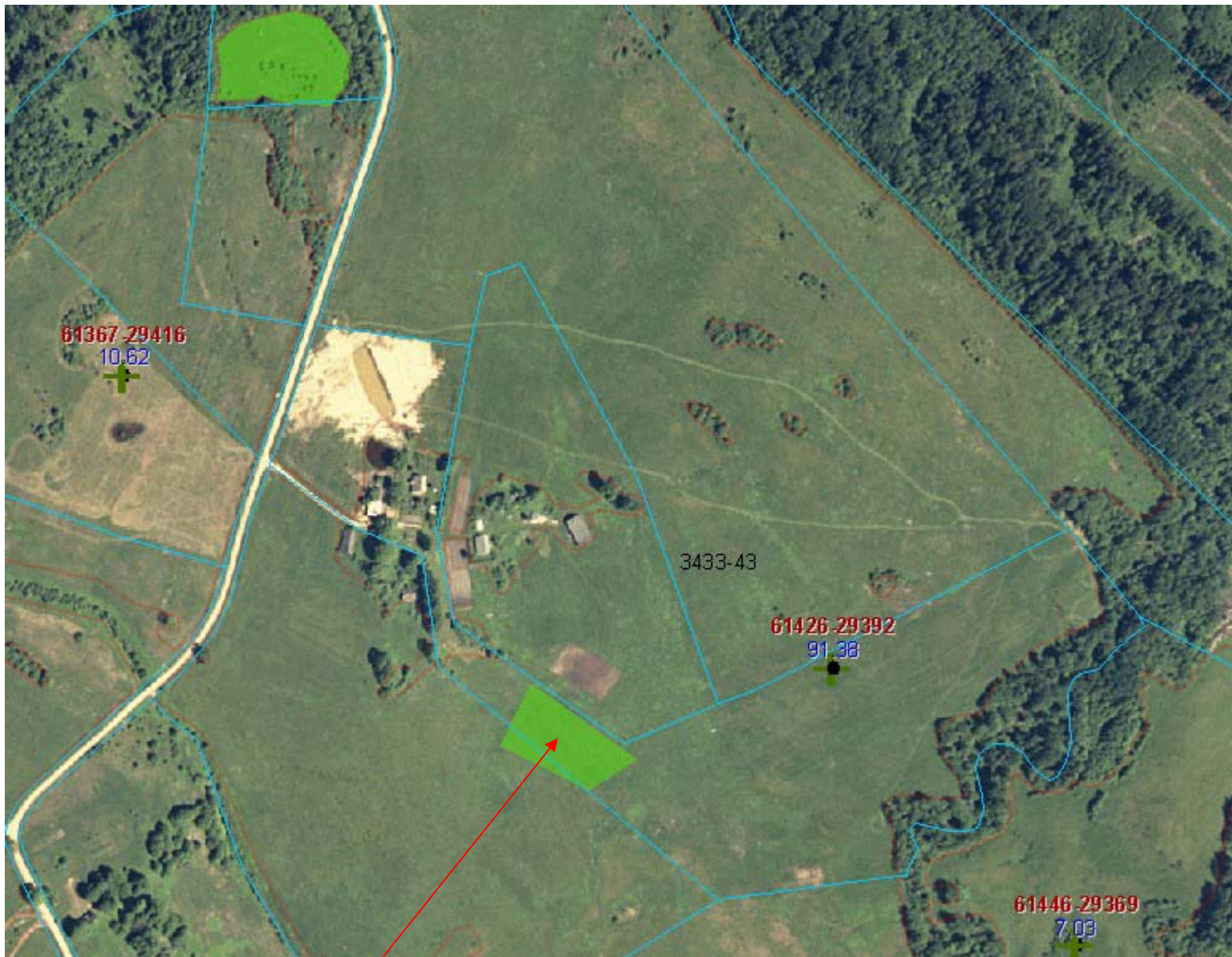
LDF

Zālāju robežu noteikšana

- Bioloģiski vērtīgais zālājs (BVZ) ir lielāks par īpašnieka pieteikto platību:
 - nepieteiktās platības pieder tam pašam īpašniekam, bet nav apsaimniekotas;
 - nepieteiktās platības pieder citam īpašniekam;
 - nepieteiktās BVZ platības ir nelielas, skaidrām un viegli nosakāmās robežām;
 - nepieteiktās platības ir lielā vienlaidus lauku masīvā (visbiežāk meliorētās palienēs vai agrāk ielabotās paugurainēs)

Zālāju robežu noteikšana

- Bioloģiski vērtīgais zālājs (BVZ) ir mazāks par īpašnieka pieteikto platību:
 - robežas viegli nosakāmas gan pēc zālāja kvalitātes, gan situācijas dabā;
 - robežas grūti saprotamas kartē un nav atpazīstamas dabā.



BVZ - ieplaka liela lauka vidū

Zālāju botāniskās kvalitātes novērtēšana

- Indikatorsugu skaits mazs, bet kāda no tām lielā blīvumā;
- Zālāja struktūra slikta, indikatorsugu skaits ļoti mazs, bet sastopama kāda no īpaši aizsargājamajām sugām (visbiežāk dzegužpirkstītes vai naktsvijoles, arī knīdijas);
- Indikatorsugu nav vai to ļoti maz, bet lielā blīvumā dažas citas retākas pļavu sugas (garlapu veronika, zilā kāpnīte, pļavas gandrene, ķermelītes) – visbiežāk meliorētās palienēs











Atmatas ar ozoliem Ošupes pagastā

Zālāju apsekošana

- Apsekošana saimnieka klātbūtnē:
 - + labi pārzina teritoriju;
 - pārzina apsaimniekošanas vēsturi;
 - ir informēts par apsekošanu un tās rezultātiem.
 - sarunas aizņem ļoti daudz laika;
 - sarunas traucē darbu;
 - tieši vai netieši mēģina ietekmēt rezultātu

Zālāju apsekošana

- Apsekošana bez saimnieka piedalīšanās:
 - + var koncentrēties tiešajam darbam;
var objektīvāk izvērtēt zālāja kvalitāti;
 - ir iespējama kļūdīšanās, nosakot
pieteikto platību robežas;
negatīva rezultāta gadījumā iespējams
pārmest, ka platības nav apsekotas.







