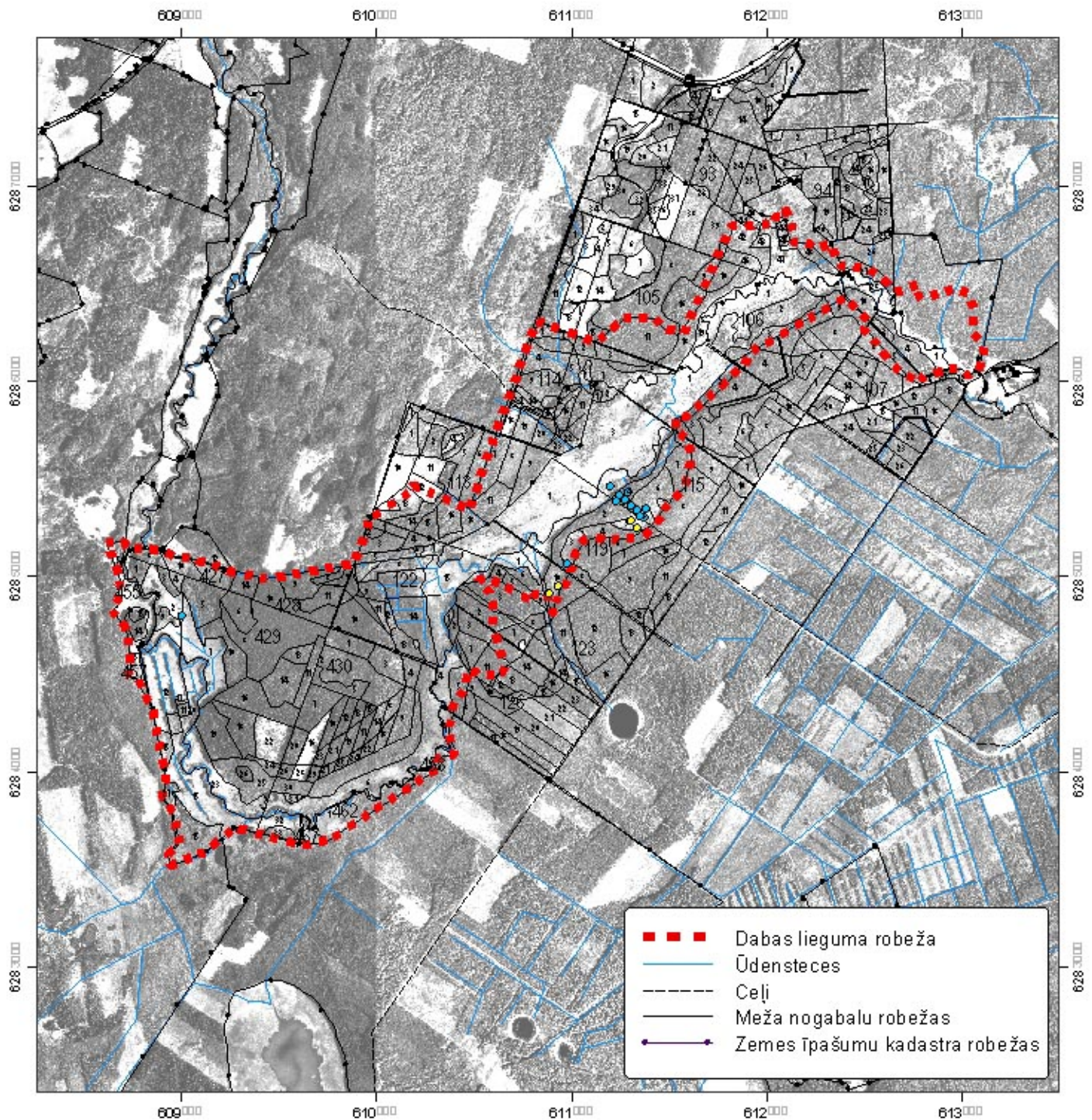


## Apsaimniekošanas pasākumu monitoringa parauglaukumi dabas liegumā "Vesetas palienes purvs"



- iespējamās hidroloģiskā režīma monitoringa veikšanas vietas (4.2.10.1 un 4.2.10.2. pasākums)
- Pārejas purvu monitoringa veikšanas vietas (4.2.1.2. un 4.2.9.11. pasākums)

Mērogs 1:30 000

0 300 600 900 m

Latvijas koordinātu sistēma LKS-92.

Ortofoto, 1997. gads, LR Valsts zemes dienests

Digitāla zemes kadastra karte, 2004. gads, LR Valsts zemes dienests

Digitāls meža nogabalu un kvartālu tīkls, SIA "Latvijas mežu ierīcība" un a/s "Latvijas Valsts meži"

**LATVIJAS VALSTS MEŽI**

